

НАЦИОНАЛЕН ОСИГУРИТЕЛЕН ИНСТИТУТ

СТАТИСТИЧЕСКИ БЮЛЕТИН

ЗА РЕГИСТРИРАНИТЕ БЕЗРАБОТНИ ЛИЦА С ПРАВО НА ПАРИЧНО ОБЕЗЩЕТЕНИЕ ПРЕЗ 2017 г.

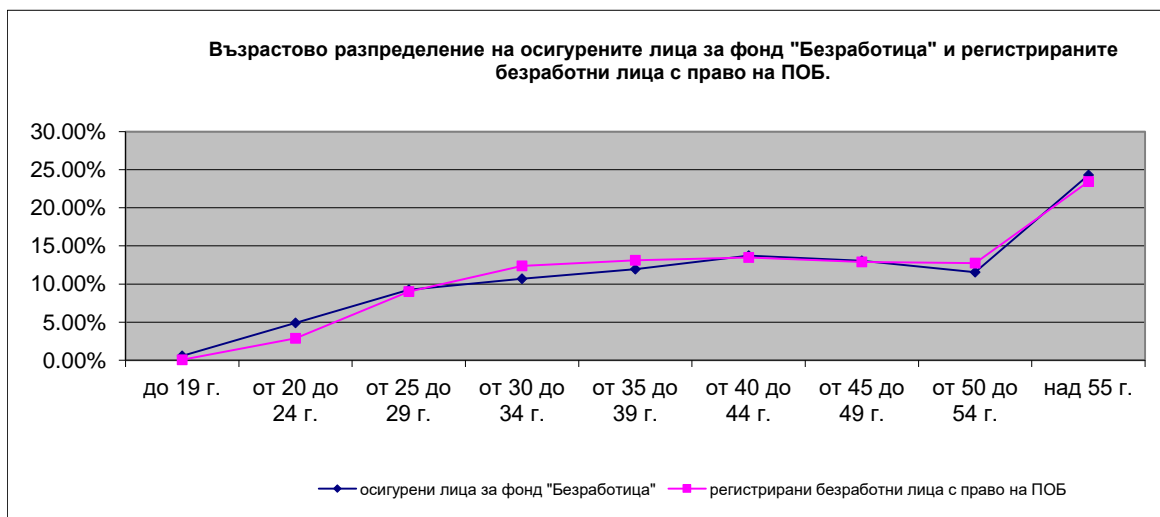
Съдържание

1. Среден брой и структура на осигурените лица за фонд "Безработица" и регистрираните безработни лица през 2017 г.
2. Среден брой регистрирани безработни лица, разпределени по пол и области, през 2017 г.
3. Среден брой регистрирани безработни лица с право на обезщетение, разпределени по степен на образование и области, през 2017 г.
4. Среден брой регистрирани безработни лица с право на обезщетение, разпределени по групи възраст и области, през 2017 г.
5. Среден брой регистрирани безработни лица с право на обезщетение, разпределени по размер на ПОБ и по пол, през 2017 г.
6. Регистрирани безработни лица с право на обезщетение, разпределени по групи възраст и средни размери на паричните обезщетения, през 2017 г.
7. Средни размери на паричните обезщетения за безработица, разпределени по области и пол, през 2017 г.
8. Среден брой безработни лица и средни размери на паричните обезщетения за безработица по европейски регламенти, разпределени по области и пол, през 2017 г.
9. Среден брой регистрирани безработни лица с право на ПОБ, разпределени по продължителност на осигурителния им стаж и по области, през 2017 г.
10. Новорегистрирани безработни лица с право на обезщетение, разпределени по пол през месеците на 2017 г.
11. Брой регистрирани безработни лица с право на ПОБ с край на обезщетението през месеците на 2017 г.

1. Среден брой и структура на осигурените лица за фонд "Безработица" и регистрираните безработни лица през 2017 г.

Показатели	Осигурени лица за фонд "Безработица"		Регистрирани безработни лица *		Регистрирани безработни лица с право на парично обезщетение за безработица (ПОБ)	
	брой	%	брой	%	брой	%
Брой лица	2 526 804	100%	236 752	100.00%	79 207	100.00%
в т. ч.:						
По пол						
Мъже	1 281 506	50.72%	106 196	44.86%	34 196	43.17%
Жени	1 245 298	49.28%	130 556	55.14%	45 011	56.83%
По възраст						
до 19 г.	14 452	0.57%	2 064	0.87%	49	0.06%
от 20 до 24 г.	124 007	4.91%	10 908	4.61%	2 265	2.86%
от 25 до 29 г.	233 440	9.24%	20 690	8.74%	7 137	9.01%
от 30 до 34 г.	270 378	10.70%	26 092	11.02%	9 796	12.37%
от 35 до 39 г.	302 264	11.96%	27 700	11.70%	10 399	13.13%
от 40 до 44 г.	347 043	13.73%	27 786	11.74%	10 680	13.48%
от 45 до 49 г.	329 597	13.04%	28 260	11.94%	10 213	12.89%
от 50 до 54 г.	291 669	11.54%	30 127	12.73%	10 101	12.75%
над 55 г.	613 954	24.30%	63 125	26.66%	18 567	23.44%

* Източник на данните за регистрираните безработни лица е Агенция по Заетостта

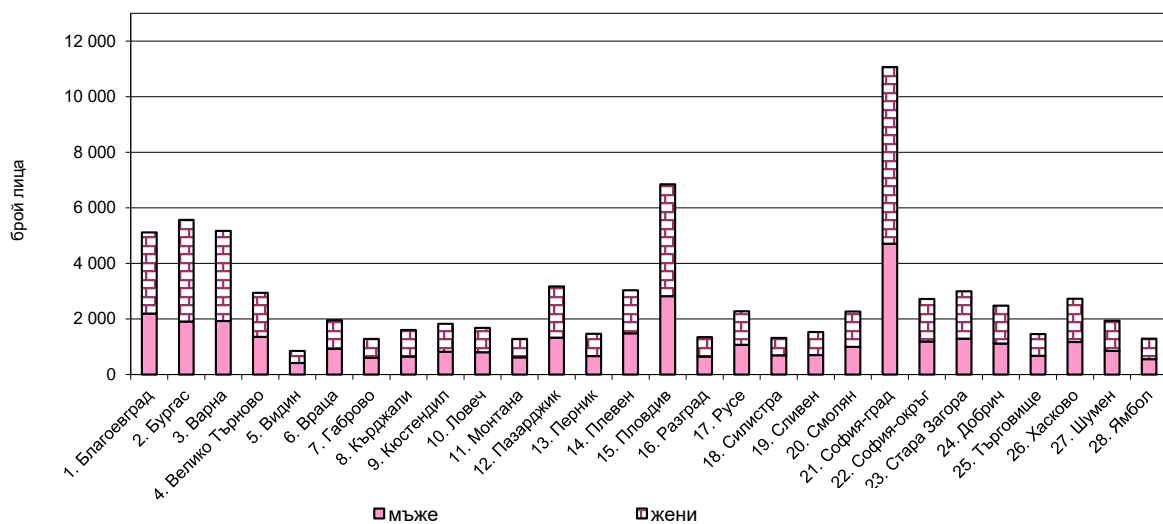


**2.Среден брой регистрирани безработни лица,
разпределени по пол и области, през 2017 г.**

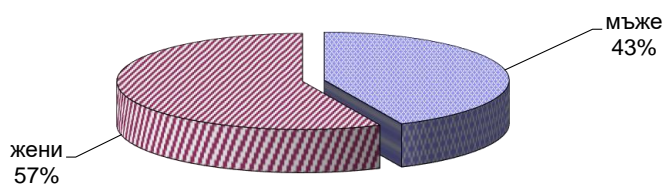
Област	Регистрирани безработни лица с право на ПОБ		
	Общ брой	В т. ч.	
		мъже	жени
1. Благоевград	5 117	2 193	2 924
2. Бургас	5 567	1 912	3 655
3. Варна	5 167	1 931	3 236
4. Велико Търново	2 939	1 357	1 582
5. Видин	848	417	431
6. Враца	1 957	924	1 033
7. Габрово	1 286	603	683
8. Кърджали	1 606	647	959
9. Кюстендил	1 829	821	1 008
10. Ловеч	1 677	799	878
11. Монтана	1 286	620	666
12. Пазарджик	3 170	1 325	1 845
13. Перник	1 469	662	807
14. Плевен	3 031	1 486	1 545
15. Пловдив	6 843	2 820	4 023
16. Разград	1 349	646	703
17. Русе	2 279	1 067	1 212
18. Силистра	1 320	694	626
19. Сливен	1 527	705	822
20. Смолян	2 272	999	1 273
21. София-град	11 063	4 707	6 356
22. София-окръг	2 716	1 188	1 528
23. Стара Загора	2 992	1 295	1 697
24. Добрич	2 482	1 121	1 361
25. Търговище	1 459	679	780
26. Хасково	2 728	1 172	1 556
27. Шумен	1 939	848	1 091
28. Ямбол	1 289	558	731
Общо за страната	79 207	34 196	45 011

Област	Регистрирани безработни лица с право на ПОБ		
	Общ брой	В т. ч.	
		мъже	жени
януари	93 150	42 197	50 953
февруари	90 416	41 376	49 040
март	83 809	37 738	46 071
април	77 517	34 240	43 277
май	70 908	31 139	39 769
юни	69 914	30 004	39 910
юли	70 449	29 370	41 079
август	72 160	29 603	42 557
септември	71 855	29 640	42 215
октомври	78 136	32 151	45 985
ноември	83 231	34 729	48 502
декември	88 925	38 154	50 771
средно за годината	79 207	34 196	45 011

Регистрирани безработни лица с право на обезщетение, разпределени по пол и области, през 2017 г.



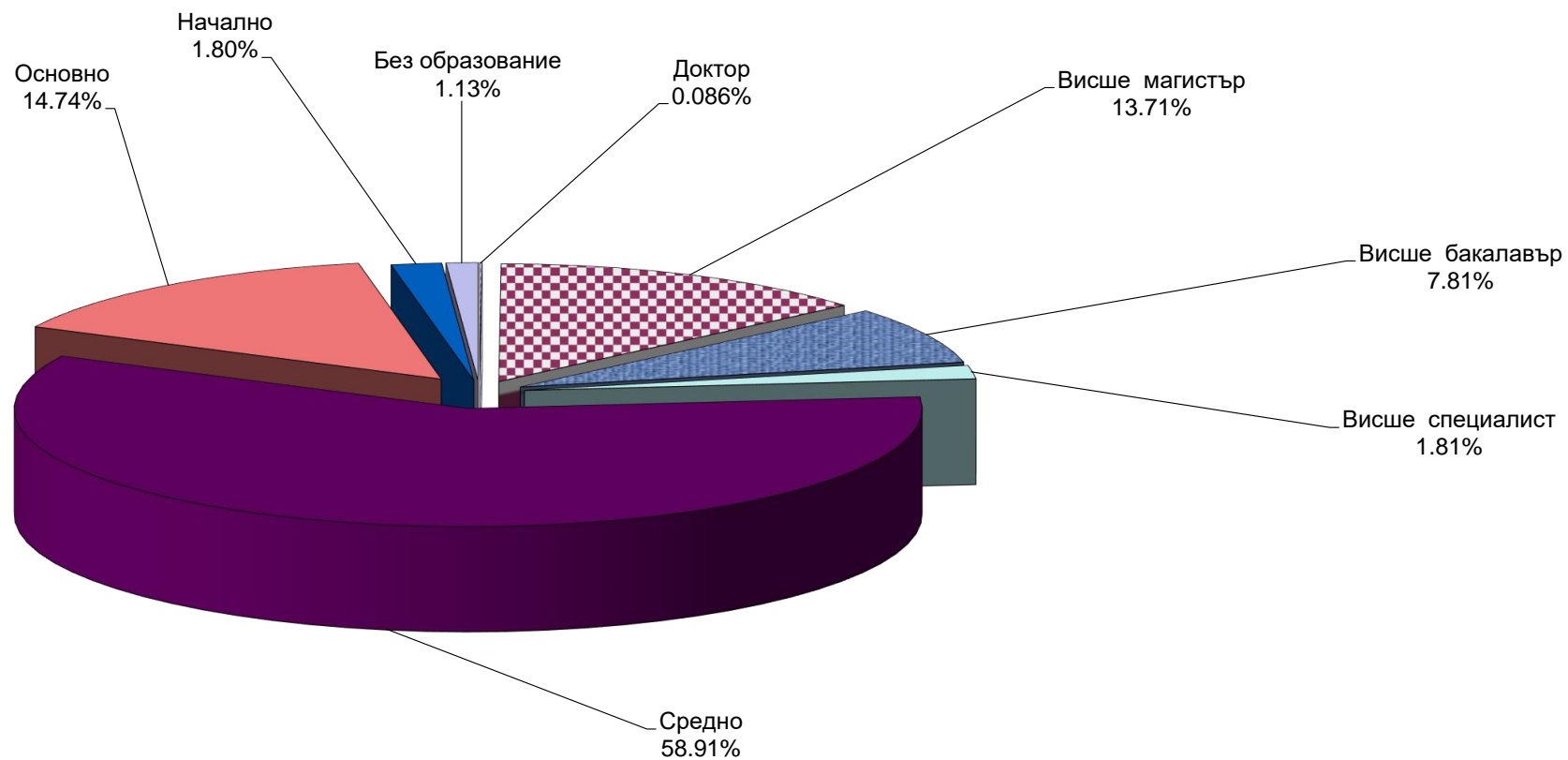
Регистрирани безработни лица с право на ПОБ, разпределени по пол, през 2017 г.



3.Среден брой регистрирани безработни лица с право на обезщетение, разпределени по степен на образование и области, през 2017 г.

Област	Общ брой	ОБРАЗОВАНИЕ							
		Доктор	Висше магистър	Висше бакалавър	Висше специалист	Средно	Основно	Начално	Без образование
1. Благоевград	5 117	4	409	337	61	3171	1041	62	32
2. Бургас	5 567	1	628	399	127	2996	1232	129	55
3. Варна	5 167	4	976	609	117	2764	550	101	46
4. Велико Търново	2 939	2	401	183	40	2000	285	23	5
5. Видин	848		94	35	15	606	89	7	2
6. Враца	1 957		176	99	39	1221	340	70	12
7. Габрово	1 286		178	105	28	856	114	4	1
8. Кърджали	1 606		90	114	23	842	508	18	11
9. Кюстендил	1 829	1	146	90	30	1307	223	22	10
10. Ловеч	1 677		138	76	21	1205	221	11	5
11. Монтана	1 286	1	119	54	17	908	152	24	11
12. Пазарджик	3 170		224	165	37	1907	716	80	41
13. Перник	1 469	1	158	89	21	1011	168	17	4
14. Плевен	3 031	1	275	118	50	2159	371	43	14
15. Пловдив	6 843	5	1007	583	126	3902	896	196	128
16. Разград	1 349	2	99	74	16	724	406	22	6
17. Русе	2 279	3	349	168	40	1356	332	25	6
18. Силистра	1 320	1	118	82	28	816	250	17	8
19. Сливен	1 527	1	159	106	29	845	276	64	47
20. Смолян	2 272		93	83	43	1538	473	37	5
21. София-град	11 063	35	3536	1627	273	5104	336	35	117
22. София-окръг	2 716	1	201	156	45	1855	335	62	61
23. Стара Загора	2 992	1	403	224	61	1781	342	78	102
24. Добрич	2 482	1	200	142	48	1532	486	48	25
25. Търговище	1 459		101	72	21	822	393	41	9
26. Хасково	2 728		290	209	41	1652	420	56	60
27. Шумен	1 939	2	192	130	15	989	539	55	17
28. Ямбол	1 289	1	98	61	23	791	184	78	53
Общо за страната	79 207	68	10 858	6 190	1 435	46 660	11 678	1 425	893

Регистрирани безработни лица с право на ПОБ, разпределени по образование, през 2017 г.

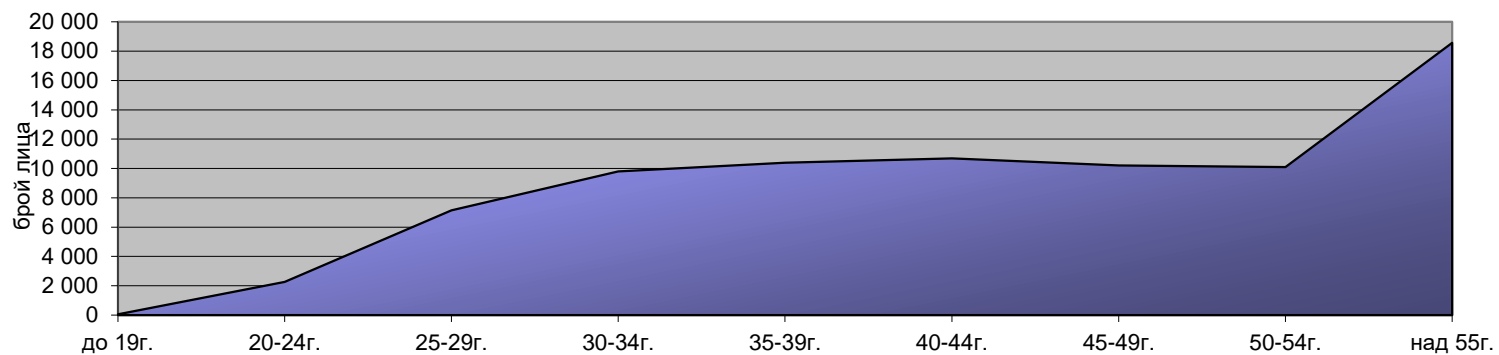


4.Среден брой регистрирани безработни лица с право на обезщетение, разпределени по групи възраст и области, през 2017

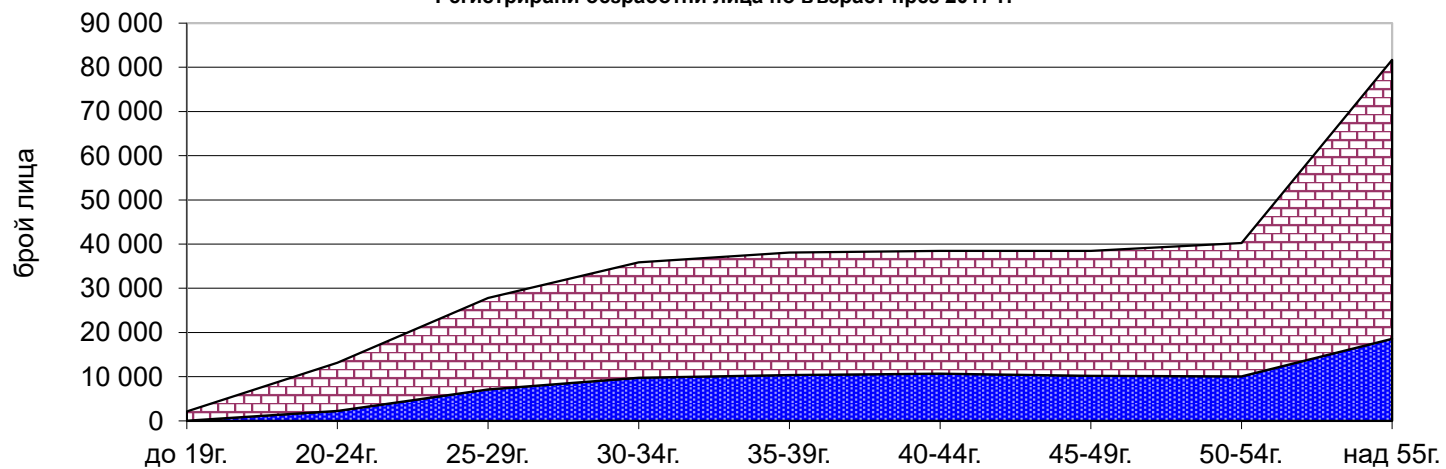
г.

Област	Общ брой	групи възраст								
		до 19г. вкл.	от 20г. до 24г. вкл.	от 25г. до 29г. вкл.	от 30г. до 34г. вкл.	от 35г. до 39г. вкл.	от 40г. до 44г. вкл.	от 45г. до 49г. вкл.	от 50г. до 54г. вкл.	над 55г. вкл.
1. Благоевград	5 117	4	158	548	702	667	573	615	633	1 217
2. Бургас	5 567	3	150	497	717	754	805	706	685	1 250
3. Варна	5 167	4	117	446	701	780	795	664	624	1 036
4. Велико Търново	2 939	2	90	273	330	339	380	348	392	785
5. Видин	848		26	61	96	99	102	127	120	217
6. Враца	1 957	2	77	185	221	228	253	275	258	458
7. Габрово	1 286	1	40	100	144	170	180	163	153	335
8. Кърджали	1 606	1	49	136	188	200	199	187	224	422
9. Кюстендил	1 829	2	55	164	208	238	241	294	236	391
10. Ловеч	1 677	2	55	155	161	168	228	226	237	445
11. Монтана	1 286		37	112	129	134	158	174	170	372
12. Пазарджик	3 170	1	100	309	383	350	376	394	470	787
13. Перник	1 469	1	47	132	176	185	198	173	207	350
14. Плевен	3 031	2	97	237	315	323	335	419	429	874
15. Пловдив	6 843	2	212	672	917	950	897	856	830	1 507
16. Разград	1 349	2	49	126	147	156	152	194	203	320
17. Русе	2 279	1	57	189	274	245	300	294	308	611
18. Силистра	1 320	3	41	112	133	148	172	184	193	334
19. Сливен	1 527	2	56	145	181	182	208	188	189	376
20. Смолян	2 272	0	54	171	246	276	250	298	322	655
21. София-град	11 063	3	221	1 000	1 598	1 864	1 847	1 425	1 120	1 985
22. София-окръг	2 716	3	101	269	336	356	341	337	348	625
23. Стара Загора	2 992	2	95	295	395	411	414	378	382	620
24. Добрич	2 482	2	57	192	235	257	309	339	378	713
25. Търговище	1 459	1	47	122	137	169	172	189	217	405
26. Хасково	2 728	1	78	230	344	369	370	341	350	645
27. Шумен	1 939	1	59	152	211	228	254	276	247	511
28. Ямбол	1 289	1	40	107	171	153	171	149	176	321
Общо за страната	79 207	49	2 265	7 137	9 796	10 399	10 680	10 213	10 101	18 567

Регистрирани безработни лица с право на ПОБ, разпределени по групи възраст, през 2017 г.



Регистрирани безработни лица по възраст през 2017 г.

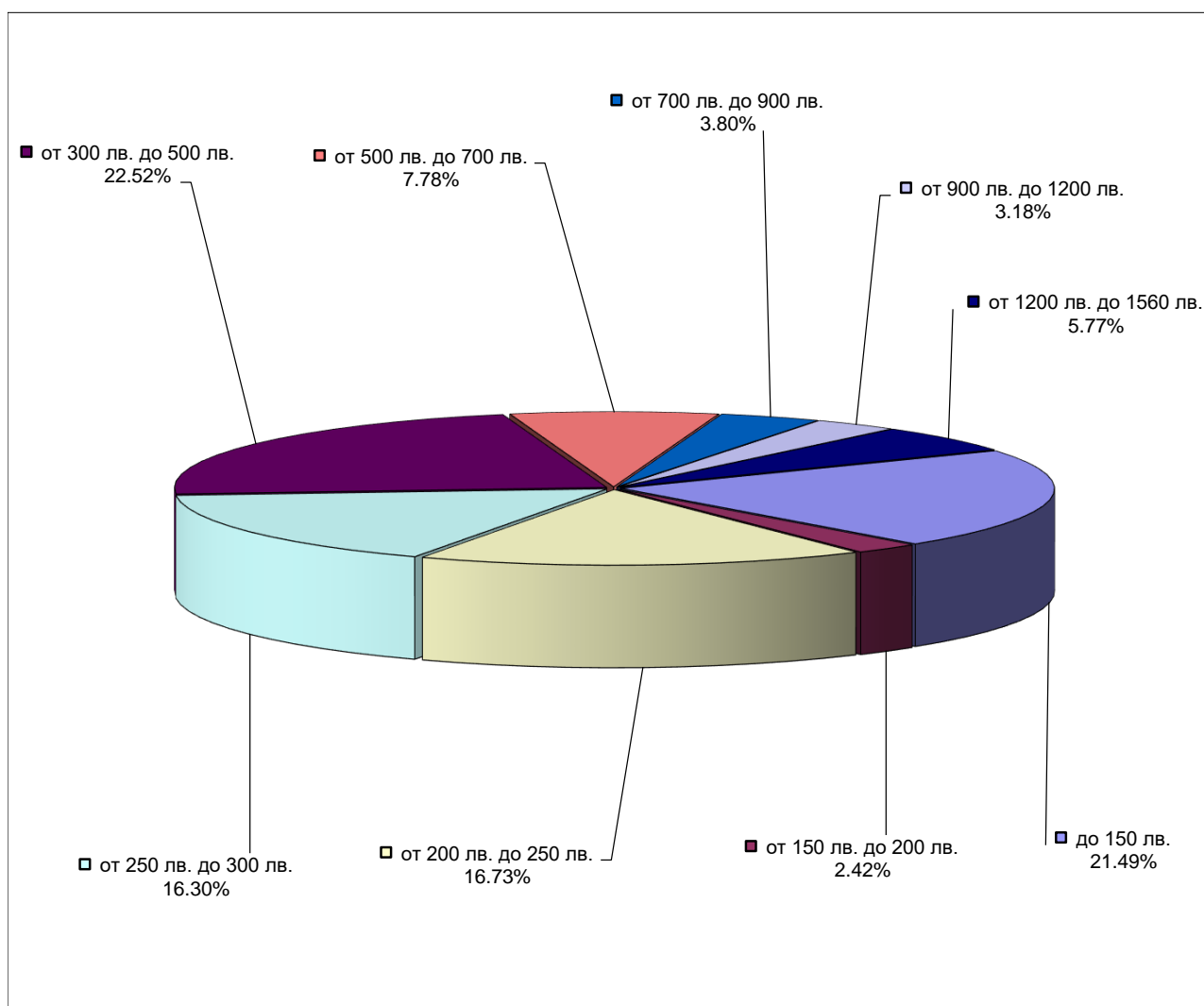


■ регистрирани безработни лица с право на ПОБ

■ регистрирани безработни лица

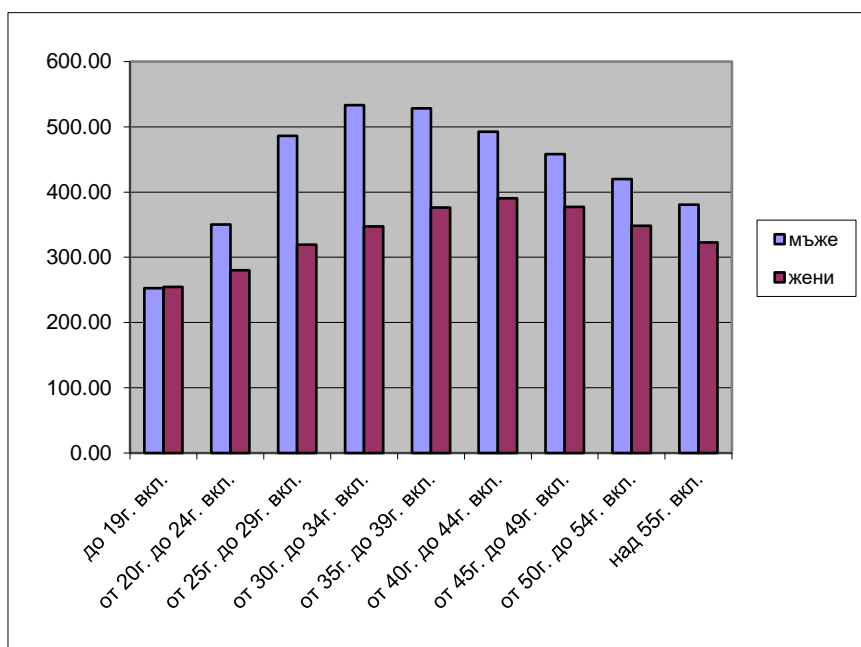
5. Среден брой регистрирани безработни лица с право на обезщетение, разпределени по размер на ПОБ и по пол, през 2017 г.

размер на ПОБ	общо	%	В т.ч.			
			мъже	%	жени	%
до 150 лв.	17 023	21.49%	6 811	19.92%	10 212	22.69%
от 150 лв. до 200 лв.	1 916	2.42%	549	1.61%	1 367	3.04%
от 200 лв. до 250 лв.	13 248	16.73%	4 371	12.78%	8 877	19.72%
от 250 лв. до 300 лв.	12 914	16.30%	4 641	13.57%	8 273	18.38%
от 300 лв. до 500 лв.	17 840	22.52%	8 268	24.18%	9 572	21.27%
от 500 лв. до 700 лв.	6 165	7.78%	3 546	10.37%	2 619	5.82%
от 700 лв. до 900 лв.	3 010	3.80%	1 801	5.27%	1 209	2.69%
от 900 лв. до 1200 лв.	2 518	3.18%	1 453	4.25%	1 065	2.37%
от 1200 лв. до 1560 лв.	4 573	5.77%	2 756	8.06%	1 817	4.04%



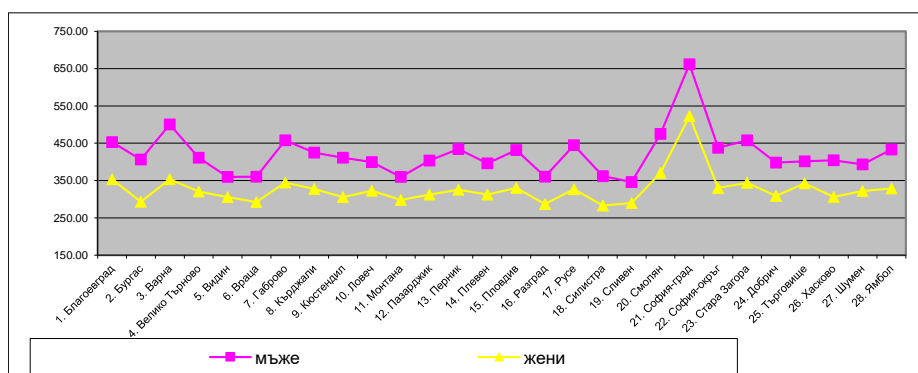
**6. Регистрирани безработни лица с право на обезщетение,
разпределени по групи възраст и средни размери на паричните
обезщетения, през 2017 г.**

възраст	Средно парично обезщетение за безработица-общо	в т.ч.	
		мъже	жени
до 19г. вкл.	253.68	252.74	254.40
от 20г. до 24г. вкл.	312.44	350.36	280.00
от 25г. до 29г. вкл.	388.34	485.99	319.55
от 30г. до 34г. вкл.	421.69	533.24	347.26
от 35г. до 39г. вкл.	437.94	528.44	376.24
от 40г. до 44г. вкл.	433.36	492.56	390.56
от 45г. до 49г. вкл.	411.07	458.35	377.20
от 50г. до 54г. вкл.	378.16	419.81	348.33
над 55г. вкл.	351.05	380.49	322.80
общо	395.70	453.57	351.71



7. Средни размери на паричните обезщетения за безработица, разпределени по области и пол, през 2017 г.

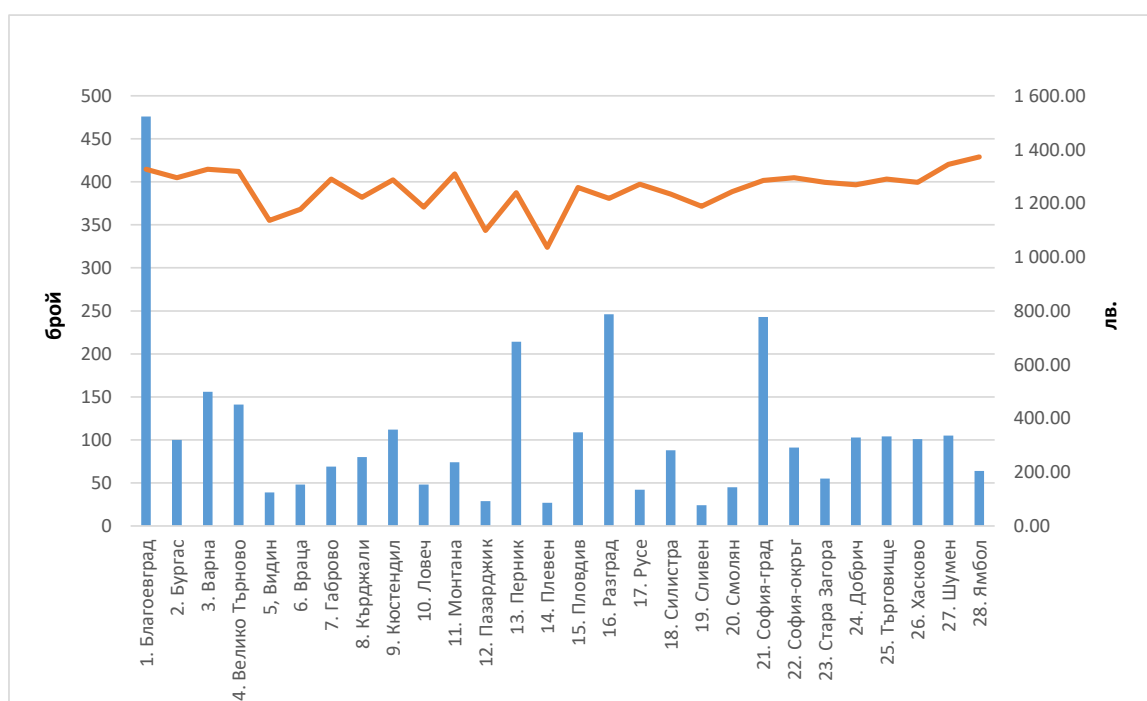
Област	Средно парично обезщетение за безработица-общо	В т.ч.	
		мъже	жени
1. Благоевград	396.13	453.29	353.26
2. Бургас	332.19	406.48	293.31
3. Варна	408.19	500.09	353.32
4. Велико Търново	362.42	411.50	320.31
5. Видин	332.22	359.79	305.56
6. Враца	324.65	360.43	292.64
7. Габрово	397.63	457.56	344.68
8. Кърджали	366.85	425.16	327.48
9. Кюстендил	353.10	411.24	305.79
10. Ловеч	359.25	399.74	322.40
11. Монтана	327.69	359.80	297.76
12. Пазарджик	350.63	403.54	312.64
13. Перник	374.32	434.25	325.15
14. Плевен	353.59	396.34	312.47
15. Пловдив	372.07	431.52	330.35
16. Разград	321.99	360.14	286.94
17. Русе	381.84	444.66	326.54
18. Силистра	324.58	362.11	283.03
19. Сливен	315.70	346.21	289.51
20. Смолян	416.50	474.92	370.68
21. София-град	582.00	661.83	522.83
22. София-окръг	377.51	437.91	330.53
23. Стара Загора	393.20	457.82	343.76
24. Добрич	349.19	397.92	309.06
25. Търговище	370.12	401.81	342.53
26. Хасково	348.42	404.10	306.46
27. Шумен	353.07	393.13	321.90
28. Ямбол	373.86	433.11	328.59
Общо за страната	395.70	453.57	351.71



месец	Средно парично обезщетение за безработица-общо	В т.ч.	
		мъже	жени
януари	374.60	423.77	333.86
февруари	382.80	430.90	342.21
март	387.52	435.99	347.79
април	388.55	439.20	348.45
май	394.69	447.31	353.46
юни	392.22	450.94	348.06
юли	391.07	454.95	345.39
август	391.75	456.86	346.43
септември	400.89	468.11	353.67
октомври	404.74	475.59	355.18
ноември	414.30	482.88	365.18
декември	425.69	488.43	378.53
средно за годината	395.70	453.57	351.71

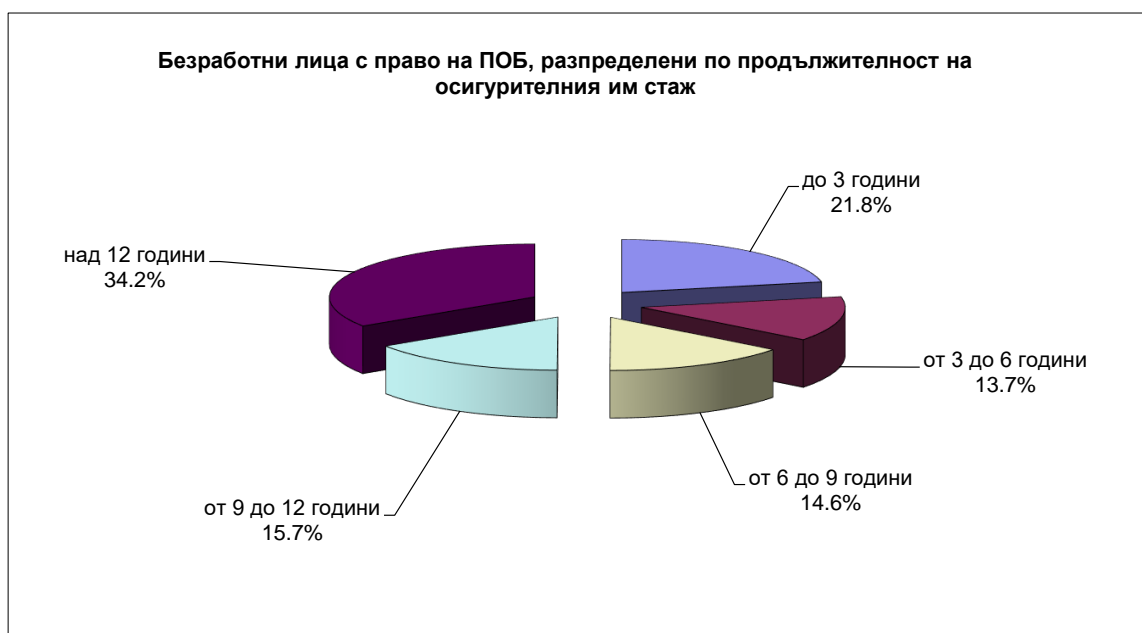
8. Среден брой безработни лица и средни размери на паричните обезщетения за безработица по европейски регламенти, разпределени по области и пол, през 2017 г.

Област	ОБЩО		В т. ч.			
	Брой	обезщетение	мъже		жени	
			Брой	обезщетение	Брой	обезщетение
1. Благоевград	476	1 327.04	265	1 356	211	1 291
2. Бургас	100	1 295.21	55	1 281	45	1 313
3. Варна	156	1 326.96	90	1 348	66	1 298
4. Велико Търново	141	1 318.87	82	1 350	59	1 276
5. Видин	39	1 136.33	23	1 172	16	1 085
6. Враца	48	1 178.20	27	1 191	21	1 162
7. Габрово	69	1 290.50	45	1 323	24	1 230
8. Кърджали	80	1 222.96	45	1 265	35	1 169
9. Кюстендил	112	1 287.18	57	1 264	55	1 311
10. Ловеч	48	1 186.43	28	1 239	20	1 113
11. Монтана	74	1 309.99	47	1 277	27	1 368
12. Пазарджик	29	1 099.41	17	1 087	12	1 117
13. Перник	214	1 239.96	120	1 300	94	1 164
14. Плевен	27	1 036.47	16	1 117	11	920
15. Пловдив	109	1 258.98	61	1 285	48	1 226
16. Разград	246	1 218.55	135	1 247	111	1 184
17. Русе	42	1 271.45	27	1 255	15	1 301
18. Силистра	88	1 234.26	57	1 238	31	1 227
19. Сливен	24	1 189.08	14	1 283	10	1 057
20. Смолян	45	1 243.91	24	1 342	21	1 132
21. София-град	243	1 285.14	121	1 302	122	1 268
22. София-окръг	91	1 295.20	57	1 309	34	1 272
23. Стара Загора	55	1 277.97	29	1 295	26	1 259
24. Добрич	103	1 269.31	57	1 329	46	1 195
25. Търговище	104	1 290.45	50	1 304	54	1 278
26. Хасково	101	1 278.68	55	1 297	46	1 257
27. Шумен	105	1 344.68	47	1 343	58	1 346
28. Ямбол	64	1 372.79	37	1 422	27	1 305
Общо за страната	3 033	1 276.72	1 688	1 300.71	1 345	1 246.61



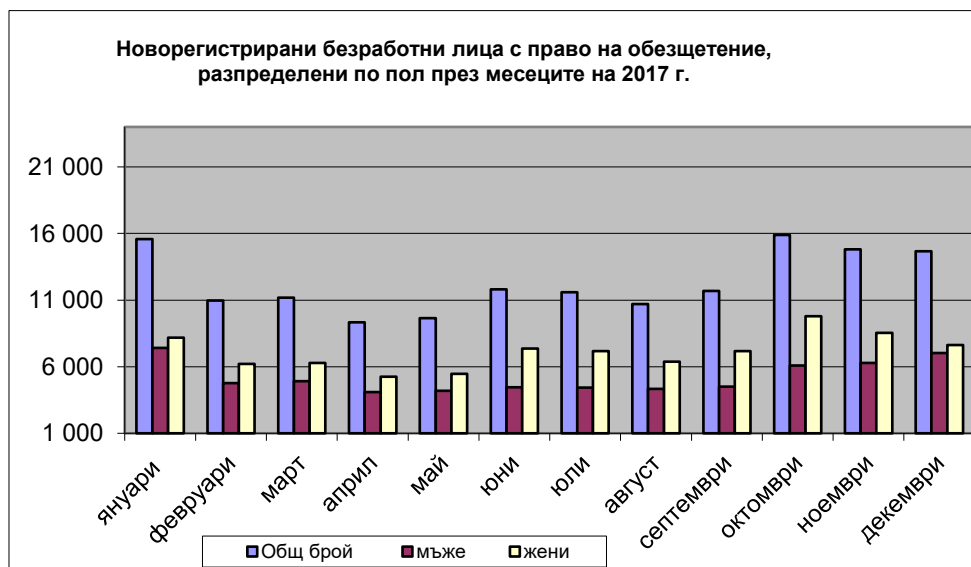
9. Среден брой регистрирани безработни лица с право на ПОБ, разпределени по продължителност на осигурителния им стаж и по области, през 2017 г.

Област	Общ брой	Осигурителен стаж				
		до 3 години	от 3 до 6 години	от 6 до 9 години	от 9 до 12 години	над 12 години
1. Благоевград	5 117	1 035	740	781	876	1 685
2. Бургас	5 567	1 341	865	887	807	1 667
3. Варна	5 167	1 057	734	789	850	1 737
4. Велико Търново	2 939	660	359	389	439	1 092
5. Видин	848	237	121	116	115	259
6. Враца	1 957	547	264	280	261	605
7. Габрово	1 286	234	146	165	203	538
8. Кърджали	1 606	408	241	218	235	504
9. Кюстендил	1 829	327	222	243	285	752
10. Ловеч	1 677	364	214	231	225	643
11. Монтана	1 286	286	171	196	183	450
12. Пазарджик	3 170	698	532	477	497	966
13. Перник	1 469	314	194	227	241	493
14. Плевен	3 031	669	417	402	439	1 104
15. Пловдив	6 843	1 700	917	968	1 083	2 175
16. Разград	1 349	273	248	213	191	424
17. Русе	2 279	468	284	318	341	868
18. Силистра	1 320	351	182	180	185	422
19. Сливен	1 527	509	217	197	211	393
20. Смолян	2 272	360	358	370	364	820
21. София-град	11 063	1 788	1 292	1 703	2 112	4 168
22. София-окръг	2 716	571	355	392	432	966
23. Стара Загора	2 992	666	395	413	451	1 067
24. Добрич	2 482	522	301	361	356	942
25. Търговище	1 459	349	199	193	199	519
26. Хасково	2 728	609	390	396	425	908
27. Шумен	1 939	577	270	258	244	590
28. Ямбол	1 289	339	193	207	186	364
Общо за страната	79 207	17 259	10 821	11 570	12 436	27 121



10. Новорегистрирани безработни лица с право на обезщетение, разпределени по пол през месеците на 2017 г.

Област	Новорегистрирани безработни лица с право на ПОБ		
	Общ брой	в т. ч.	
		мъже	жени
януари	15 589	7 405	8 184
февруари	10 971	4 769	6 202
март	11 177	4 905	6 272
април	9 336	4 096	5 240
май	9 650	4 182	5 468
юни	11 812	4 457	7 355
юли	11 596	4 430	7 166
август	10 711	4 345	6 366
септември	11 681	4 512	7 169
октомври	15 892	6 098	9 794
ноември	14 815	6 276	8 539
декември	14 661	7 030	7 631
средно за годината	12 324	5 209	7 116



11. Брой регистрирани безработни лица с право на ПОБ с край на обезщетението през месеците на 2017 г.

Област	Регистрирани безработни лица с право на ПОБ с прекратяване на обезщетението		
	Общ брой	В т. ч.	
		мъже	жени
януари	14 347	6134	8213
февруари	16 219	6843	9376
март	14 771	6806	7965
април	15 857	7292	8565
май	15 366	7258	8108
юни	13 876	6302	7574
юли	13 906	6472	7434
август	12 899	5783	7116
септември	13 192	5852	7340
октомври	12 860	5378	7482
ноември	12 743	5346	7397
декември	12 253	5213	7040
средно за годината	14 024	6 223	7 801

