

# НАЦИОНАЛЕН ОСИГУРИТЕЛЕН ИНСТИТУТ

## СТАТИСТИЧЕСКИ БЮЛЕТИН

### ЗА РЕГИСТРИРАНИТЕ БЕЗРАБОТНИ ЛИЦА С ПРАВО НА ПАРИЧНО ОБЕЗЩЕТЕНИЕ ПРЕЗ 2016 г.

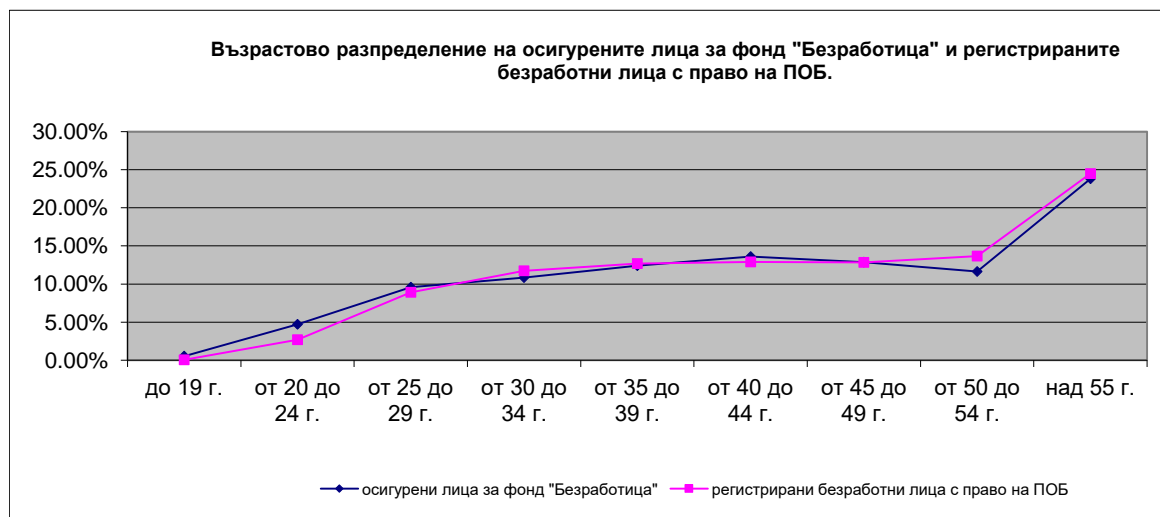
#### Съдържание

1. Брой и структура на осигурените лица за фонд "Безработица" и регистрираните безработни лица през 2016 г.
2. Регистрирани безработни лица, разпределени по пол и области, през 2016 г.
3. Регистрирани безработни лица с право на обезщетение, разпределени по степен на образование и области, през 2016 г.
4. Регистрирани безработни лица с право на обезщетение, разпределени по групи възраст и области, през 2016 г.
5. Регистрирани безработни лица с право на обезщетение, разпределени по размер на ПОБ и по пол, през 2016 г.
6. Регистрирани безработни лица с право на обезщетение, разпределени по групи възраст и средни размери на паричните обезщетения, през 2016 г.
7. Средни размери на паричните обезщетения за безработица, разпределени по области и пол, през 2016 г.
8. Брой безработни лица и средни размери на паричните обезщетения за безработица по европейски регламенти, разпределени по области и пол, през 2016 г.
9. Брой регистрирани безработни лица с право на ПОБ, разпределени по продължителност на осигурителния им стаж и по области, през 2016 г.
10. Новорегистрирани безработни лица с право на обезщетение, разпределени по пол и области, през месеците на 2016 г.
11. Брой регистрирани безработни лица с право на ПОБ с прекратяване на обезщетението през месеците на 2016 г., разпределени по пол и области.

**1. Брой и структура на осигурените лица за фонд "Безработица" и регистрираните безработни лица през 2016 г.**

Показатели	Осигурени лица за фонд "Безработица"		Регистрирани безработни лица *		Регистрирани безработни лица с право на парично обезщетение за безработица (ПОБ)	
	брой	%	брой	%	брой	%
<b>Брой лица</b>	2 480 655	100%	284 707	100.00%	87 837	100.00%
в т. ч.:						
<b>По пол</b>						
Мъже	1 256 172	50.64%	128 255	45.05%	38 366	43.68%
Жени	1 224 483	49.36%	156 452	54.95%	49 471	56.32%
<b>По възраст</b>						
до 19 г.	13 101	0.53%	2 298	0.81%	50	0.06%
от 20 до 24 г.	116 582	4.70%	12 438	4.37%	2 361	2.69%
от 25 до 29 г.	237 855	9.59%	23 262	8.17%	7 839	8.92%
от 30 до 34 г.	268 712	10.83%	31 105	10.93%	10 312	11.74%
от 35 до 39 г.	307 595	12.40%	33 175	11.65%	11 130	12.67%
от 40 до 44 г.	337 737	13.61%	32 819	11.53%	11 341	12.91%
от 45 до 49 г.	319 437	12.88%	33 788	11.87%	11 279	12.84%
от 50 до 54 г.	289 082	11.65%	37 743	13.26%	12 011	13.67%
над 55 г.	590 554	23.81%	78 079	27.42%	21 514	24.49%

\* Източник на данните за регистрираните безработни лица е Агенция по Заетостта

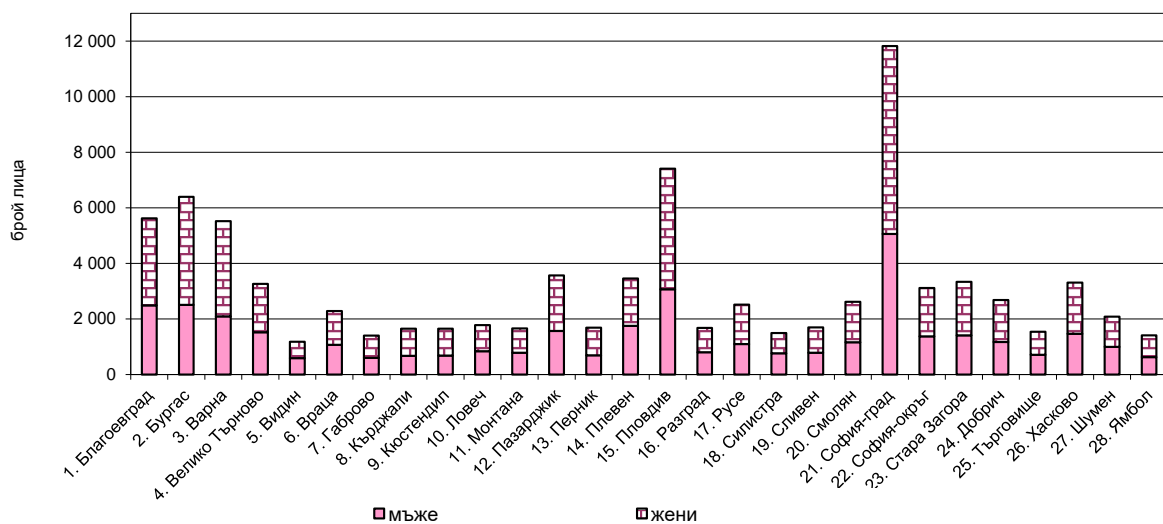


**2. Регистрирани безработни лица, разпределени по пол и области, през 2016 г.**

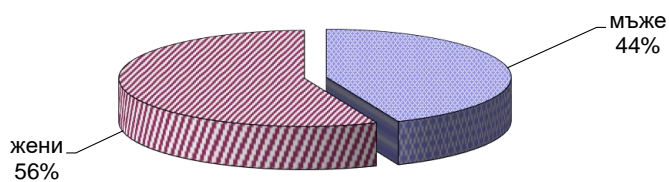
Област	Регистрирани безработни лица с право на ПОБ		
	Общ брой	в т. ч.	
		мъже	жени
1. Благоевград	5 624	2 487	3 137
2. Бургас	6 392	2 510	3 882
3. Варна	5 518	2 095	3 423
4. Велико Търново	3 262	1 520	1 742
5. Видин	1 181	591	590
6. Враца	2 290	1 070	1 220
7. Габрово	1 403	601	802
8. Кърджали	1 653	674	979
9. Кюстендил	1 654	682	972
10. Ловеч	1 782	842	940
11. Монтана	1 656	789	867
12. Пазарджик	3 566	1 564	2 002
13. Перник	1 685	689	996
14. Плевен	3 457	1 753	1 704
15. Пловдив	7 410	3 066	4 344
16. Разград	1 681	804	877
17. Русе	2 516	1 099	1 417
18. Силистра	1 491	762	729
19. Сливен	1 699	785	914
20. Смолян	2 622	1 164	1 458
21. София-град	11 827	5 062	6 765
22. София-окръг	3 112	1 373	1 739
23. Стара Загора	3 338	1 412	1 926
24. Добрич	2 683	1 172	1 511
25. Търговище	1 541	711	830
26. Хасково	3 305	1 464	1 841
27. Шумен	2 082	998	1 084
28. Ямбол	1 407	627	780
<b>Общо за страната</b>	<b>87 837</b>	<b>38 366</b>	<b>49 471</b>

Област	Регистрирани безработни лица с право на ПОБ		
	Общ брой	в т. ч.	
		мъже	жени
януари	102 423	46 582	55 841
февруари	97 913	45 443	52 470
март	97 466	42 972	54 494
април	91 524	39 591	51 933
май	84 570	36 369	48 201
юни	84 194	35 635	48 559
юли	78 547	33 577	44 970
август	79 769	33 862	45 907
септември	78 903	33 923	44 980
октомври	83 524	35 608	47 916
ноември	86 608	37 421	49 187
декември	88 603	39 414	49 189
<b>средно за годината</b>	<b>87 837</b>	<b>38 366</b>	<b>49 471</b>

**Регистрирани безработни лица с право на обезщетение, разпределени по пол и области, през 2016 г.**



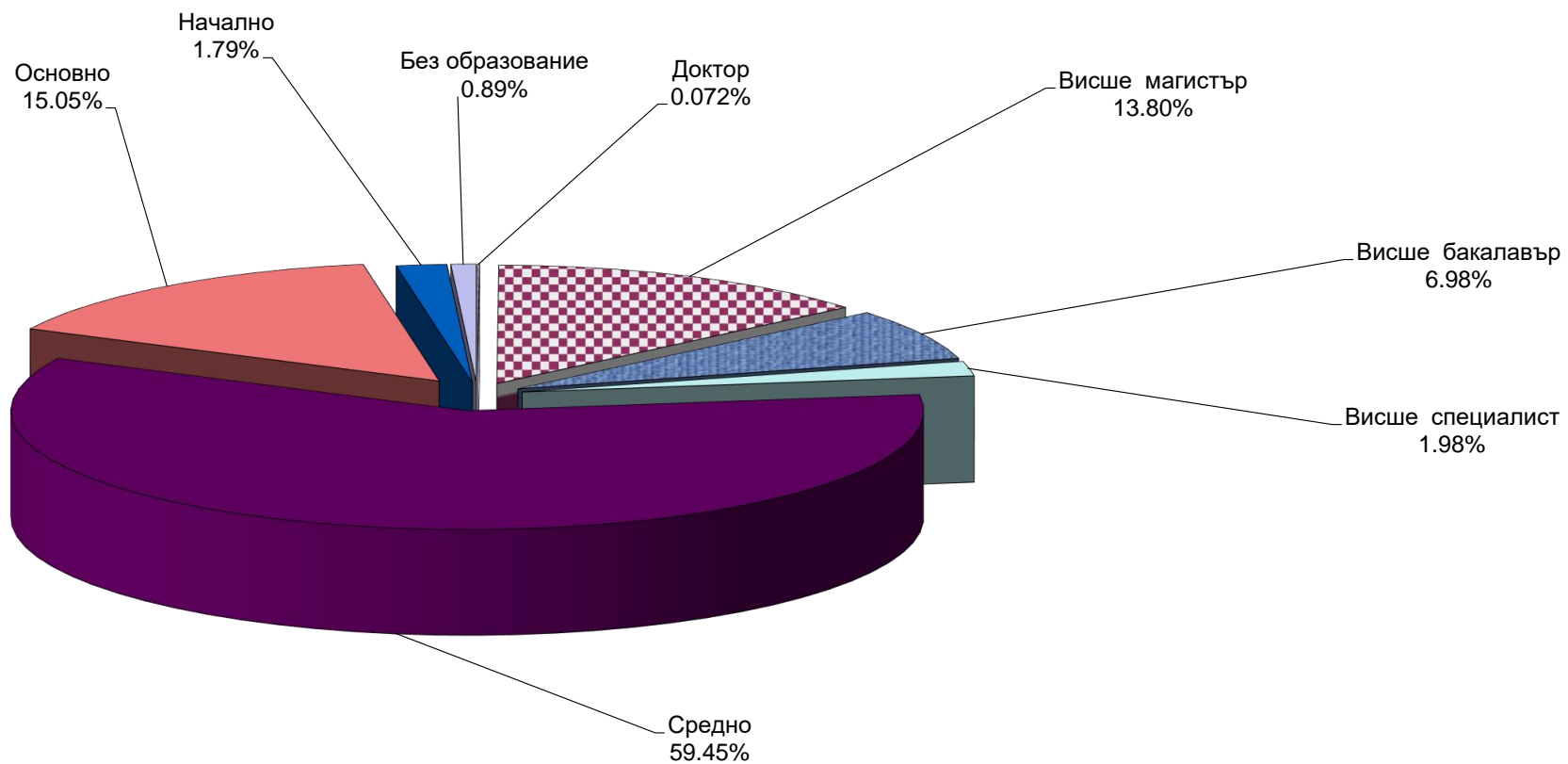
**Регистрирани безработни лица с право на ПОБ, разпределени по пол, през 2016 г.**



3. Регистрирани безработни лица с право на обезщетение, разпределени по степен на образование и области, през 2016 г.

Област	Общ брой	ОБРАЗОВАНИЕ							
		Доктор	Висше магистър	Висше бакалавър	Висше специалист	Средно	Основно	Начално	Без образование
1. Благоевград	5 624	4	487	298	64	3569	1088	77	37
2. Бургас	6 392	1	778	391	150	3431	1463	117	61
3. Варна	5 518	6	1067	588	133	2937	652	101	34
4. Велико Търново	3 262	2	468	180	55	2146	378	25	8
5. Видин	1 181	1	113	42	26	868	120	9	2
6. Враца	2 290		243	95	45	1419	396	80	12
7. Габрово	1 403		202	113	25	929	127	6	1
8. Кърджали	1 653		95	112	29	848	537	21	11
9. Кюстендил	1 654		142	78	33	1180	195	14	12
10. Ловеч	1 782		156	53	22	1288	246	9	8
11. Монтана	1 656		135	51	44	1156	227	31	12
12. Пазарджик	3 566	1	273	176	49	2144	812	78	33
13. Перник	1 685	1	192	91	28	1147	201	21	4
14. Плевен	3 457	1	348	141	68	2405	422	53	19
15. Пловдив	7 410	4	1111	596	154	4327	943	180	95
16. Разград	1 681		120	75	27	921	501	29	8
17. Русе	2 516	2	392	190	61	1460	374	33	4
18. Силистра	1 491	1	123	84	29	926	292	25	11
19. Сливен	1 699	2	184	102	35	944	329	58	45
20. Смолян	2 622		131	89	57	1733	552	52	8
21. София-град	11 827	29	3602	1569	256	5784	459	59	69
22. София-окръг	3 112	1	263	153	44	2177	377	49	48
23. Стара Загора	3 338	2	435	223	107	2077	367	63	64
24. Добрич	2 683		233	143	61	1631	544	45	26
25. Търговище	1 541	1	119	71	30	865	409	40	6
26. Хасково	3 305	1	393	238	55	1991	506	59	62
27. Шумен	2 082	2	207	151	22	1114	524	47	15
28. Ямбол	1 407	1	107	39	26	799	180	188	67
<b>Общо за страната</b>	<b>87 837</b>	<b>63</b>	<b>12 119</b>	<b>6 132</b>	<b>1 735</b>	<b>52 216</b>	<b>13 221</b>	<b>1 569</b>	<b>782</b>

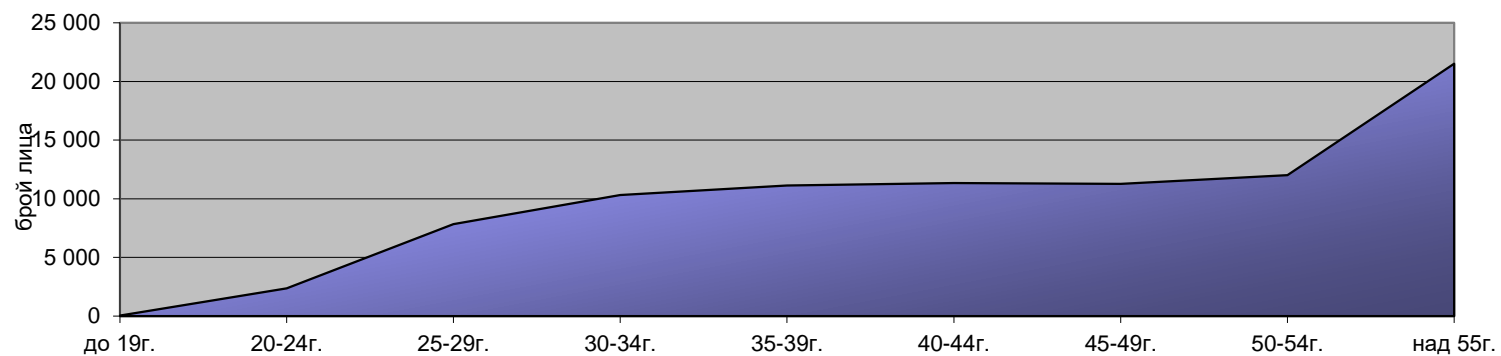
Регистрирани безработни лица с право на ПОБ, разпределени по образование, през 2016 г.



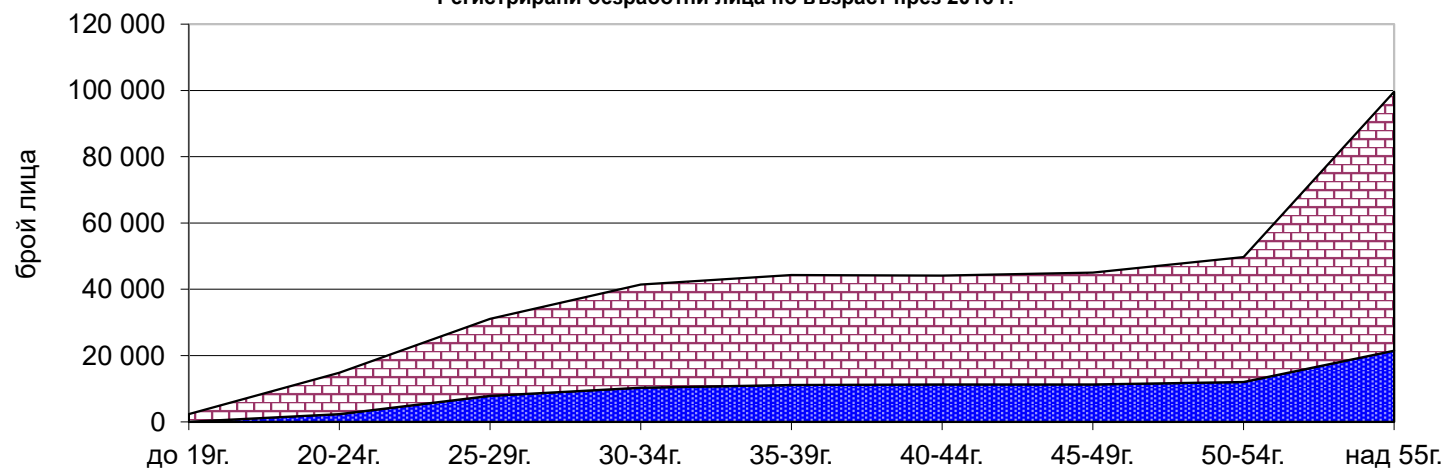
4. Регистрирани безработни лица с право на обезщетение, разпределени по групи възраст и области, през 2016 г.

Област	Общ брой	групи възраст								
		до 19г. вкл.	от 20г. до 24г. вкл.	от 25г. до 29г. вкл.	от 30г. до 34г. вкл.	от 35г. до 39г. вкл.	от 40г. до 44г. вкл.	от 45г. до 49г. вкл.	от 50г. до 54г. вкл.	над 55г. вкл.
1. Благоевград	5 624	2	162	557	721	637	642	716	802	1 385
2. Бургас	6 392	3	159	551	766	874	913	839	861	1 426
3. Варна	5 518	2	120	504	701	822	773	702	677	1 217
4. Велико Търново	3 262	1	92	288	344	381	400	393	506	857
5. Видин	1 181		31	84	106	122	148	168	178	344
6. Враца	2 290	1	85	209	241	255	269	314	303	613
7. Габрово	1 403	2	39	116	131	161	165	196	196	397
8. Кърджали	1 653	2	50	159	186	205	180	207	222	442
9. Кюстендил	1 654	1	58	171	201	206	188	227	224	378
10. Ловеч	1 782	2	61	148	173	191	223	245	265	474
11. Монтана	1 656		41	125	160	160	172	216	267	515
12. Пазарджик	3 566	2	107	352	406	401	407	446	519	926
13. Перник	1 685	1	51	153	199	213	206	210	233	419
14. Плевен	3 457	2	90	286	337	381	402	431	517	1 011
15. Пловдив	7 410	3	205	718	957	979	936	930	958	1 724
16. Разград	1 681	4	50	136	163	174	189	245	262	458
17. Русе	2 516	1	57	208	274	294	315	309	381	677
18. Силистра	1 491	1	41	123	132	162	188	213	242	389
19. Сливен	1 699	1	64	165	192	207	196	217	220	437
20. Смолян	2 622	2	53	204	263	293	299	340	402	766
21. София-град	11 827	3	225	1 090	1 704	1 915	1 880	1 452	1 268	2 290
22. София-окръг	3 112	3	116	286	351	385	399	436	422	714
23. Стара Загора	3 338	2	94	304	426	450	482	399	453	728
24. Добрич	2 683	2	71	206	251	278	335	358	437	745
25. Търговище	1 541	1	51	129	142	156	185	206	242	429
26. Хасково	3 305	2	88	267	383	422	440	430	449	824
27. Шумен	2 082	2	61	172	222	242	243	269	308	563
28. Ямбол	1 407	2	39	128	180	164	166	165	197	366
<b>Общо за страната</b>	<b>87 837</b>	<b>50</b>	<b>2 361</b>	<b>7 839</b>	<b>10 312</b>	<b>11 130</b>	<b>11 341</b>	<b>11 279</b>	<b>12 011</b>	<b>21 514</b>

Регистрирани безработни лица с право на ПОБ, разпределени по групи възраст, през 2016 г.



Регистрирани безработни лица по възраст през 2016 г.



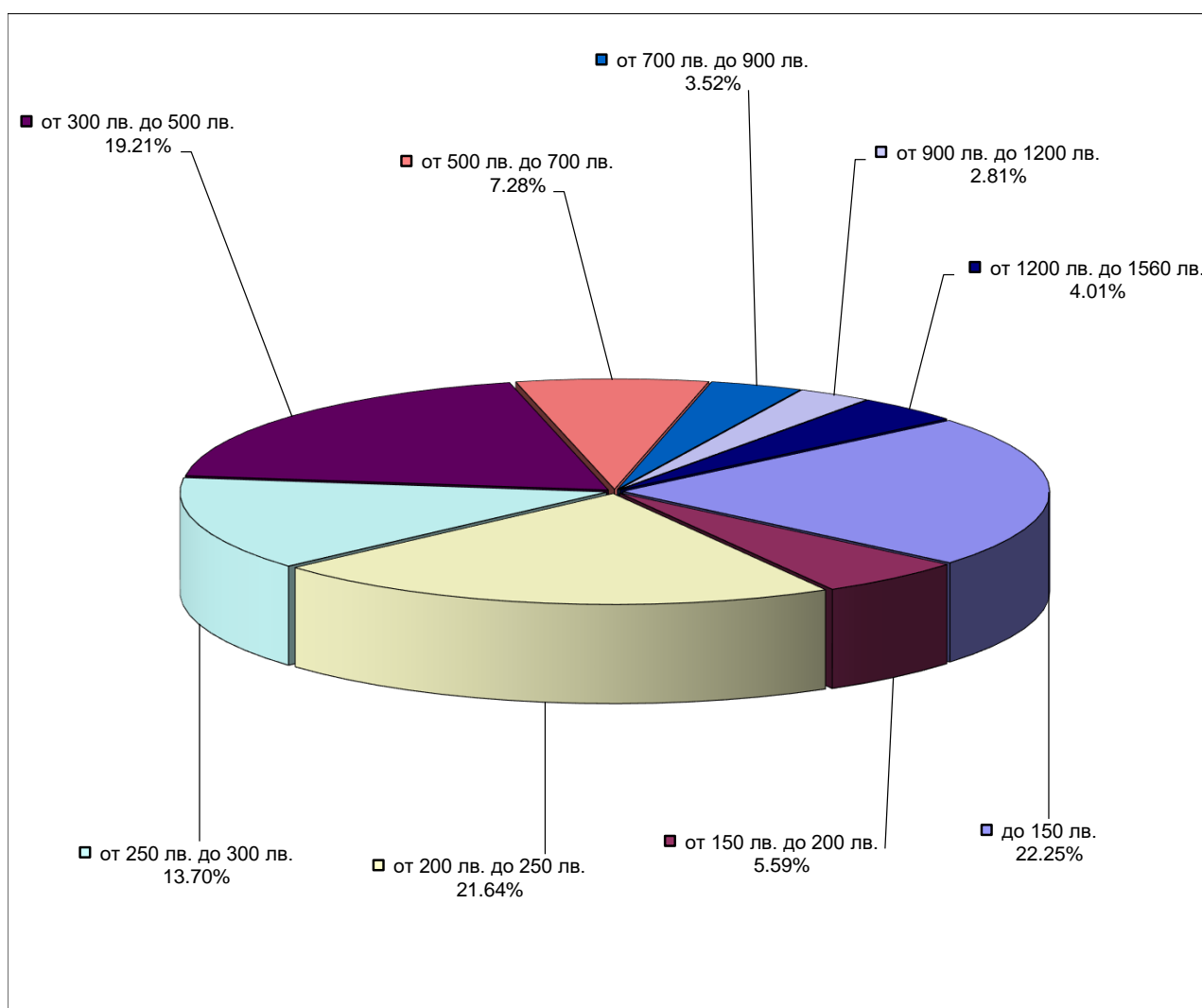
■ регистрирани безработни лица с право на ПОБ

■ регистрирани безработни лица



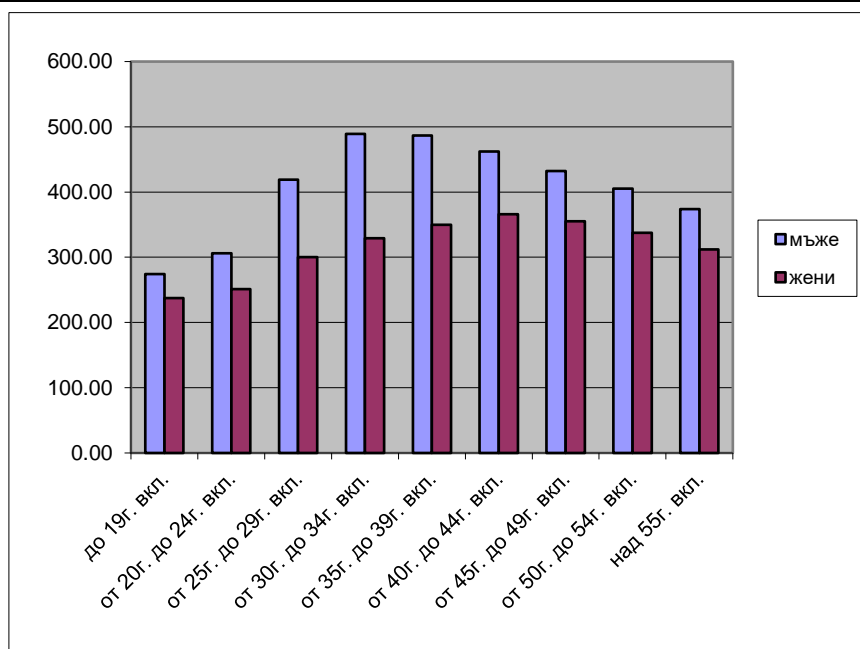
**5. Регистрирани безработни лица с право на обезщетение, разпределени по размер на ПОБ и по пол, през 2016 г.**

размер на ПОБ	общо	%	В т.ч.			
			мъже	%	жени	%
до 150 лв.	19 540	22.25%	7 764	20.24%	11 776	23.80%
от 150 лв. до 200 лв.	4 912	5.59%	1 365	3.56%	3 547	7.17%
от 200 лв. до 250 лв.	19 007	21.64%	6 971	18.17%	12 036	24.33%
от 250 лв. до 300 лв.	12 034	13.70%	4 463	11.63%	7 571	15.30%
от 300 лв. до 500 лв.	16 873	19.21%	8 417	21.94%	8 456	17.09%
от 500 лв. до 700 лв.	6 395	7.28%	3 884	10.12%	2 511	5.08%
от 700 лв. до 900 лв.	3 092	3.52%	1 915	4.99%	1 177	2.38%
от 900 лв. до 1200 лв.	2 466	2.81%	1 489	3.88%	977	1.97%
от 1200 лв. до 1560 лв.	3 518	4.01%	2 098	5.47%	1 420	2.87%



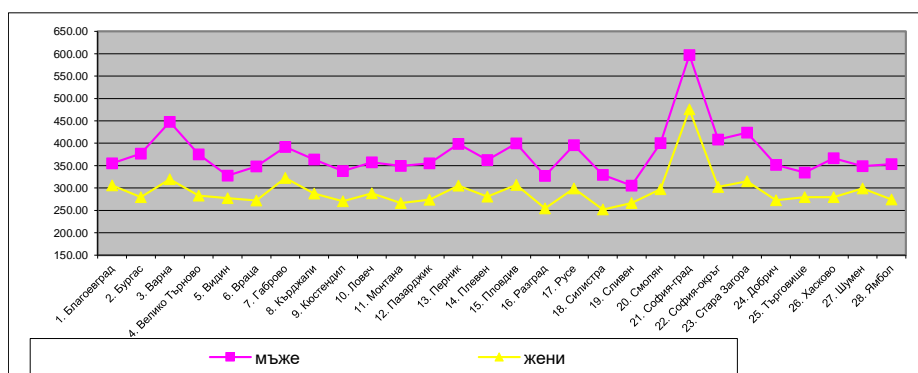
**6. Регистрирани безработни лица с право на обезщетение,  
разпределени по групи възраст и средни размери на паричните  
обезщетения, през 2016 г.**

възраст	Средно парично обезщетение за безработица-общо	в т.ч.	
		мъже	жени
до 19г. вкл.	257.34	274.22	237.59
от 20г. до 24г. вкл.	276.85	305.92	250.95
от 25г. до 29г. вкл.	348.83	418.69	300.06
от 30г. до 34г. вкл.	394.66	489.31	329.17
от 35г. до 39г. вкл.	406.64	486.67	349.66
от 40г. до 44г. вкл.	406.75	461.94	366.07
от 45г. до 49г. вкл.	387.42	432.18	355.13
от 50г. до 54г. вкл.	366.06	405.20	337.34
над 55г. вкл.	342.27	373.80	311.96



7. Средни размери на паричните обезщетения за безработица, разпределени по области и пол, през 2016 г.

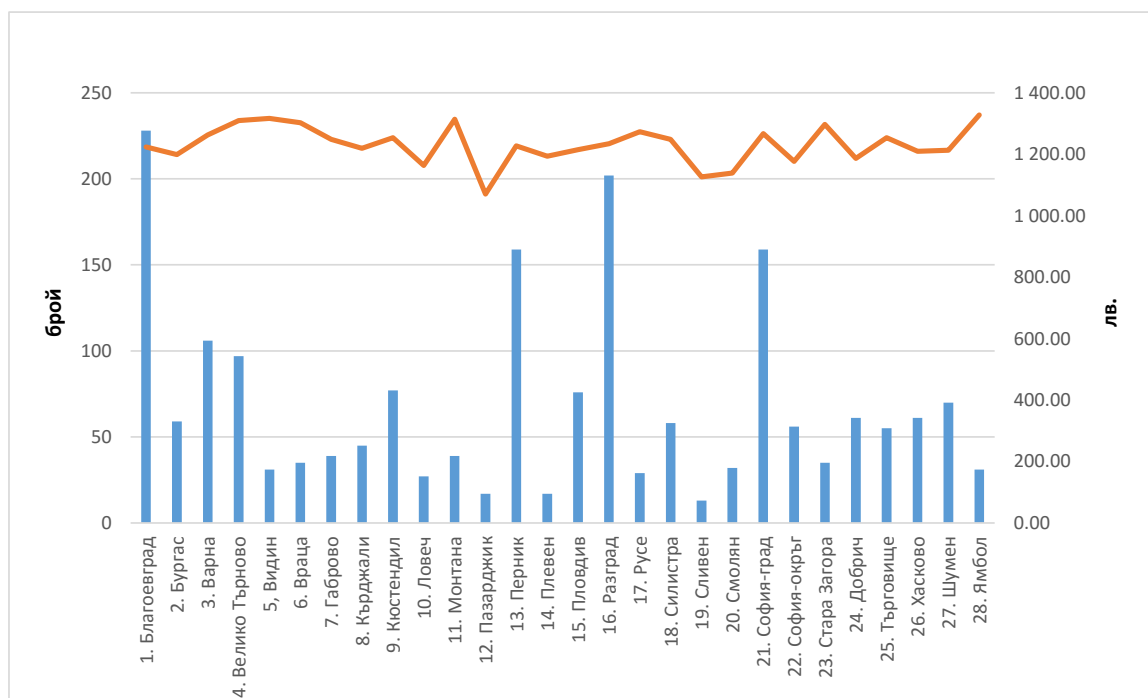
Област	Средно парично обезщетение за безработица-общо	В Т.Ч.	
		мъже	жени
1. Благоевград	321.23	355.13	305.94
2. Бургас	326.82	376.94	279.63
3. Варна	368.44	447.91	319.91
4. Велико Търново	317.71	374.95	282.91
5. Видин	297.10	327.91	277.35
6. Враца	302.81	348.42	271.98
7. Габрово	341.80	391.62	322.40
8. Кърджали	306.23	363.55	287.76
9. Кюстендил	288.59	337.86	270.68
10. Ловеч	313.54	357.40	288.39
11. Монтана	303.88	349.15	266.22
12. Пазарджик	302.28	355.23	273.77
13. Перник	336.69	398.44	305.19
14. Плевен	313.81	362.34	280.92
15. Пловдив	338.89	399.78	306.81
16. Разград	277.65	327.10	254.66
17. Русе	331.34	395.56	299.22
18. Силистра	279.81	329.48	251.87
19. Сливен	280.86	305.62	266.52
20. Смолян	336.81	400.30	297.48
21. София-град	501.70	597.15	475.67
22. София-окръг	342.92	408.52	302.27
23. Стара Загора	352.98	423.69	314.95
24. Добрич	297.73	351.80	272.61
25. Търговище	295.80	334.45	279.38
26. Хасково	309.15	366.52	279.55
27. Шумен	306.86	348.66	299.03
28. Ямбол	308.89	353.60	274.55
<b>Общо за страната</b>	<b>340.38</b>	<b>401.94</b>	<b>317.19</b>



месец	Средно парично обезщетение за безработица-общо	В Т.Ч.	
		мъже	жени
януари	336.11	375.70	303.06
февруари	344.97	381.53	313.28
март	338.98	382.50	304.64
април	341.75	389.46	305.36
май	303.49	334.84	278.37
юни	305.54	348.00	272.98
юли	313.22	365.09	272.92
август	314.20	367.99	272.67
септември	366.00	419.73	325.45
октомври	366.44	422.97	324.41
ноември	377.22	434.01	333.99
декември	373.78	425.42	332.39
<b>средно за годината</b>	<b>340.38</b>	<b>401.94</b>	<b>317.19</b>

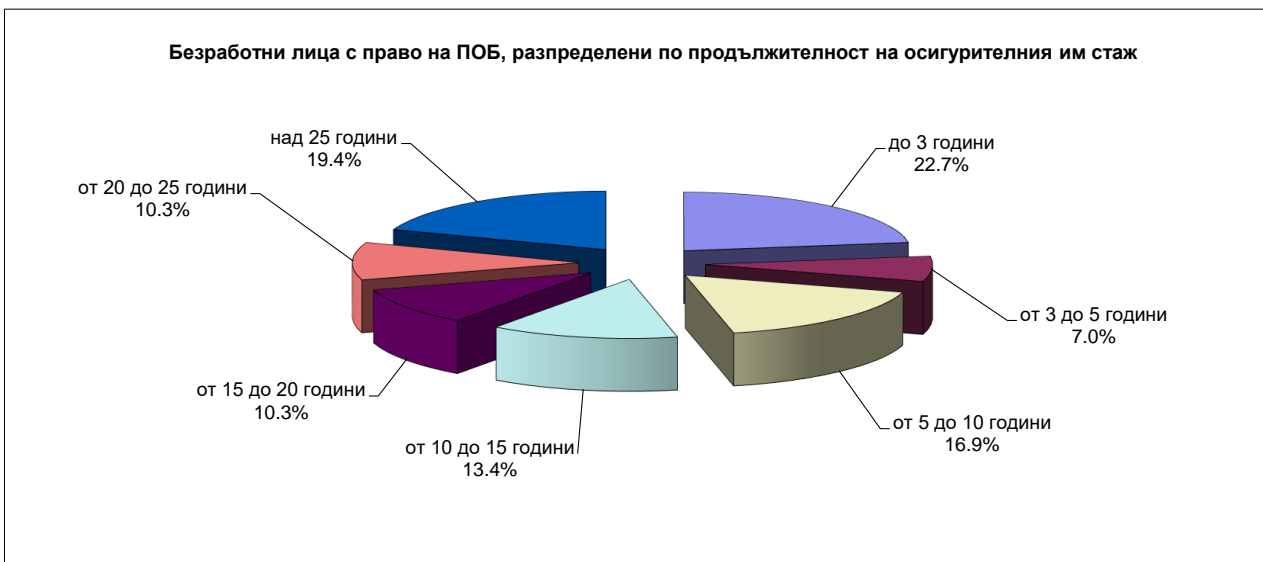
**8. Брой безработни лица и средни размери на паричните обезщетения за безработица по европейски регламенти, разпределени по области и пол, през 2016 г.**

Област	ОБЩО		В т. ч.			
	Брой	обезщетение	мъже		жени	
			Брой	обезщетение	Брой	обезщетение
1. Благоевград	228	1 224.23	123	1 264	105	1 178
2. Бургас	59	1 199.19	37	1 192	22	1 211
3. Варна	106	1 263.00	60	1 321	46	1 187
4. Велико Търново	97	1 309.33	62	1 345	35	1 246
5. Видин	31	1 317.17	19	1 327	12	1 302
6. Враца	35	1 302.44	19	1 328	16	1 272
7. Габрово	39	1 248.84	20	1 231	19	1 267
8. Кърджали	45	1 219.03	24	1 267	21	1 165
9. Кюстендил	77	1 253.49	42	1 190	35	1 329
10. Ловеч	27	1 163.76	13	1 110	14	1 213
11. Монтана	39	1 314.50	23	1 314	16	1 315
12. Пазарджик	17	1 070.54	10	1 153	7	953
13. Перник	159	1 227.35	86	1 293	73	1 149
14. Плевен	17	1 193.54	8	1 262	9	1 133
15. Пловдив	76	1 214.90	46	1 179	30	1 270
16. Разград	202	1 234.04	108	1 262	94	1 202
17. Русе	29	1 273.04	16	1 259	13	1 290
18. Силистра	58	1 248.32	37	1 269	21	1 213
19. Сливен	13	1 126.46	8	1 081	5	1 199
20. Смолян	32	1 138.53	18	1 186	14	1 078
21. София-град	159	1 267.57	82	1 267	77	1 268
22. София-окръг	56	1 176.98	37	1 195	19	1 142
23. Стара Загора	35	1 297.34	22	1 290	13	1 310
24. Добрич	61	1 186.44	33	1 260	28	1 100
25. Търговище	55	1 253.78	31	1 229	24	1 286
26. Хасково	61	1 209.29	35	1 200	26	1 222
27. Шумен	70	1 213.52	32	1 194	38	1 230
28. Ямбол	31	1 327.96	19	1 366	12	1 268
<b>Общо за страната</b>	<b>1 914</b>	<b>1 238.07</b>	<b>1 070</b>	<b>1 257.05</b>	<b>844</b>	<b>1 214.00</b>



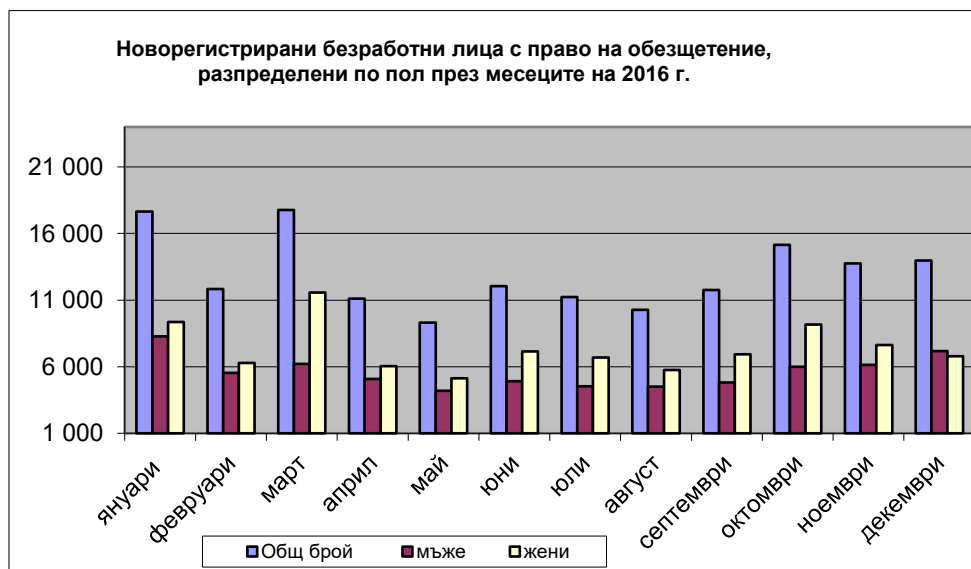
**9. Брой регистрирани безработни лица с право на ПОБ, разпределени по продължителност на осигурителния им стаж и по области, през 2016 г.**

Област	Общ брой	Осигурителен стаж						
		до 3 години	от 3 до 5 години	от 5 до 10 години	от 10 до 15 години	от 15 до 20 години	от 20 до 25 години	над 25 години
1. Благоевград	5 624	1 203	402	935	758	586	614	1 126
2. Бургас	6 392	1 796	482	1 087	810	614	614	989
3. Варна	5 518	1 341	395	991	815	562	482	932
4. Велико Търново	3 262	809	172	472	391	308	320	790
5. Видин	1 181	278	64	174	138	140	141	246
6. Враца	2 290	636	139	325	254	210	247	479
7. Габрово	1 403	278	81	169	176	147	171	381
8. Кърджали	1 653	457	115	269	212	171	168	261
9. Кюстендил	1 654	431	118	279	189	153	162	322
10. Ловеч	1 782	400	101	253	211	199	211	407
11. Монтана	1 656	286	110	262	187	194	196	421
12. Пазарджик	3 566	642	334	687	439	382	401	681
13. Перник	1 685	403	119	284	205	166	169	339
14. Плевен	3 457	858	211	518	395	312	386	777
15. Пловдив	7 410	1 937	493	1 272	950	712	722	1 324
16. Разград	1 681	266	162	304	228	206	214	301
17. Русе	2 516	428	172	422	329	265	292	608
18. Силистра	1 491	341	112	248	195	172	150	273
19. Сливен	1 699	581	111	253	181	156	151	266
20. Смолян	2 622	345	176	436	400	333	353	579
21. София-град	11 827	2 184	886	2 404	2 033	1 306	1 080	1 934
22. София-окръг	3 112	660	181	506	412	297	341	715
23. Стара Загора	3 338	695	228	577	450	368	329	691
24. Добрич	2 683	570	178	412	343	300	305	575
25. Търговище	1 541	401	93	210	200	158	158	321
26. Хасково	3 305	720	233	567	440	342	351	652
27. Шумен	2 082	591	139	320	243	180	211	398
28. Ямбол	1 407	424	98	221	167	131	126	240
<b>Общо за страната</b>	<b>87 837</b>	<b>19 961</b>	<b>6 105</b>	<b>14 857</b>	<b>11 751</b>	<b>9 070</b>	<b>9 065</b>	<b>17 028</b>



10. Новорегистрирани безработни лица с право на обезщетение, разпределени по пол през месеците на 2016 г.

Област	Новорегистрирани безработни лица с право на ПОБ		
	Общ брой	В т. ч.	
		мъже	жени
януари	17 641	8 284	9 357
февруари	11 825	5 540	6 285
март	17 769	6 201	11 568
април	11 121	5 080	6 041
май	9 308	4 191	5 117
юни	12 038	4 904	7 134
юли	11 222	4 530	6 692
август	10 259	4 501	5 758
септември	11 758	4 819	6 939
октомври	15 152	5 991	9 161
ноември	13 759	6 141	7 618
декември	13 967	7 173	6 794
средно за годината	12 985	5 613	7 372



**11. Брой регистрирани безработни лица с право на ПОБ с край на обезщетението през месеците на 2016 г.**

Област	Регистрирани безработни лица с право на ПОБ с прекратяване на обезщетението		
	Общ брой	В т. ч.	
		мъже	жени
януари	15 854	6717	9137
февруари	16 388	6844	9544
март	16 382	7577	8805
април	16 766	7759	9007
май	16 165	7614	8551
юни	18 337	7254	11083
юли	14 579	6605	7974
август	13 237	5968	7269
септември	13 119	5916	7203
октомври	14 919	6273	8646
ноември	13 680	5973	7707
декември	13 692	6027	7665
<b>средно за годината</b>	<b>15 260</b>	<b>6 711</b>	<b>8 549</b>

