

# НАЦИОНАЛЕН ОСИГУРИТЕЛЕН ИНСТИТУТ

## СТАТИСТИЧЕСКИ БЮЛЕТИН

### ЗА РЕГИСТРИРАНИТЕ БЕЗРАБОТНИ ЛИЦА С ПРАВО НА ПАРИЧНО ОБЕЗЩЕТЕНИЕ ПРЕЗ 2015 г.

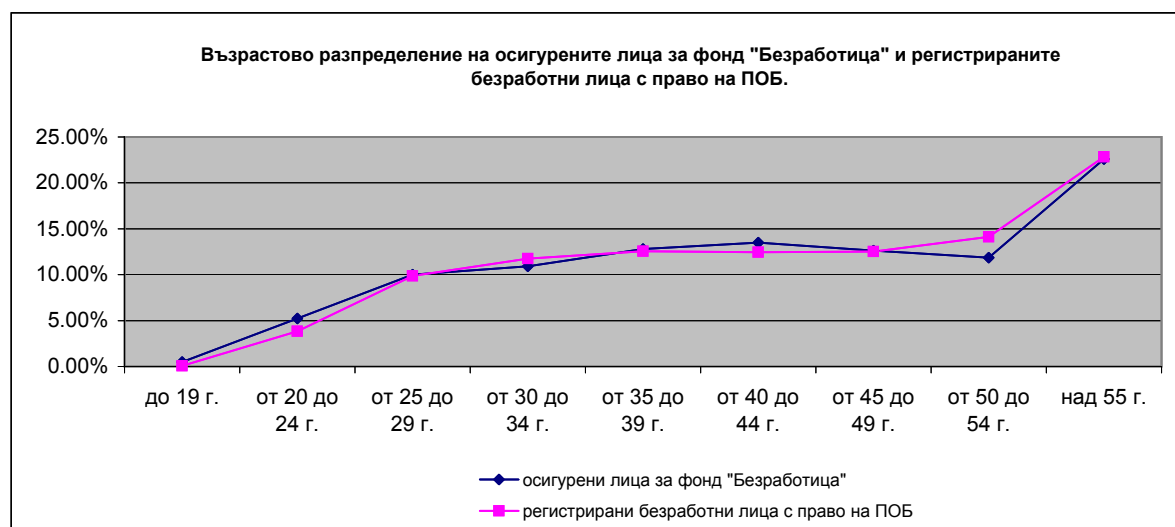
#### Съдържание

1. Брой и структура на осигурените лица за фонд "Безработица" и регистрираните безработни лица през 2015 г.
2. Регистрирани безработни лица, разпределени по пол и области, през 2015 г.
3. Регистрирани безработни лица с право на обезщетение, разпределени по степен на образование и области, през 2015 г.
4. Регистрирани безработни лица с право на обезщетение, разпределени по групи възраст и области, през 2015 г.
5. Регистрирани безработни лица с право на обезщетение, разпределени по размер на ПОБ и по пол, през 2015 г.
6. Средни размери на паричните обезщетения за безработица, разпределени по области и пол, през 2015 г.
7. Брой безработни лица и средни размери на паричните обезщетения за безработица по европейски регламенти, разпределени по области и пол, през месец януари 2016 г.
8. Брой регистрирани безработни лица с право на ПОБ, разпределени по продължителност на осигурителния им стаж и по области, през 2015 г.
9. Новорегистрирани безработни лица с право на обезщетение, разпределени по пол и области, през месеците на 2015 г.
10. Брой регистрирани безработни лица с право на ПОБ с прекратяване на обезщетението през месеците на 2015 г., разпределени по пол и области.

**1. Брой и структура на осигурените лица за фонд "Безработица" и регистрираните безработни лица през 2015 г.**

Показатели	Осигурени лица за фонд "Безработица"		Регистрирани безработни лица *		Регистрирани безработни лица с право на парично обезщетение за безработица (ПОБ)	
	брой	%	брой	%	брой	%
<b>Брой лица</b>	2 462 520	100%	330 816	100.00%	90 192	100.00%
в т. ч.:						
<b>По пол</b>						
Мъже	1 248 651	50.71%	147 740	44.66%	39 329	43.61%
Жени	1 213 869	49.29%	183 076	55.34%	50 863	56.39%
<b>По възраст</b>						
до 19 г.	11 965	0.49%	3 488	1.05%	72	0.08%
от 20 до 24 г.	128 679	5.23%	18 090	5.47%	3 468	3.85%
от 25 до 29 г.	246 016	9.99%	30 102	9.10%	8 897	9.86%
от 30 до 34 г.	269 106	10.93%	36 087	10.91%	10 593	11.74%
от 35 до 39 г.	314 858	12.79%	37 865	11.45%	11 322	12.55%
от 40 до 44 г.	332 544	13.50%	36 820	11.13%	11 241	12.46%
от 45 до 49 г.	311 214	12.64%	37 663	11.38%	11 275	12.50%
от 50 до 54 г.	291 816	11.85%	43 459	13.14%	12 732	14.12%
над 55 г.	556 322	22.59%	87 242	26.37%	20 592	22.83%

\* Източник на данните за регистрираните безработни лица е Агенция по Заетостта

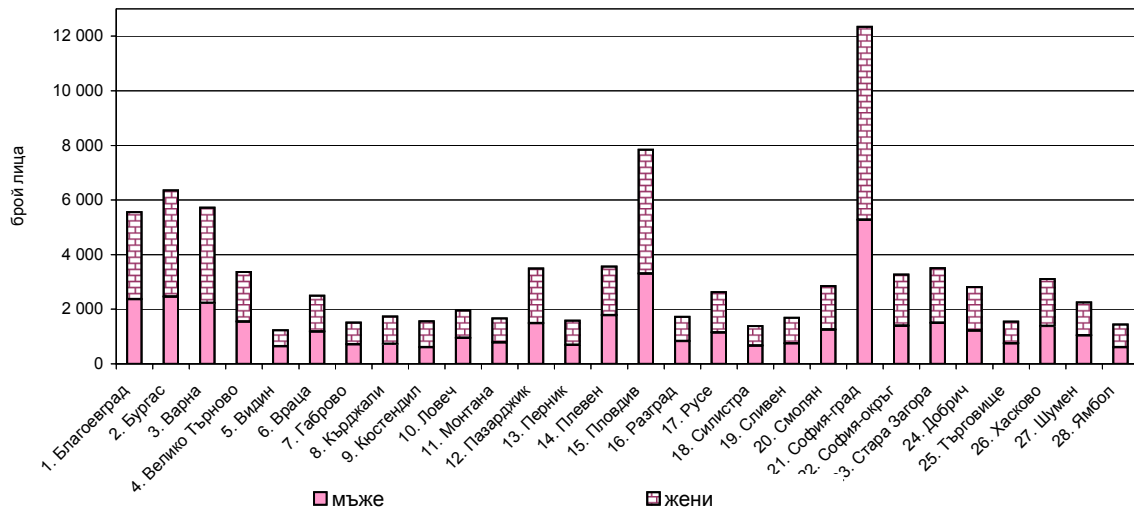


**2. Регистрирани безработни лица, разпределени по пол и области, през 2015 г.**

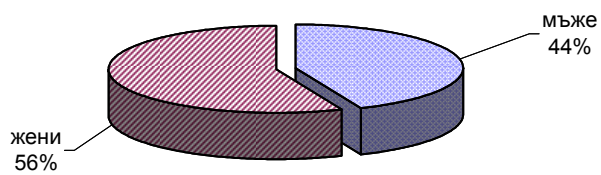
Област	Регистрирани безработни лица с право на ПОБ		
	Общ брой	в т. ч.	
		мъже	жени
1. Благоевград	5 561	2 373	3 188
2. Бургас	6 359	2 458	3 901
3. Варна	5 715	2 232	3 483
4. Велико Търново	3 361	1 553	1 808
5. Видин	1 232	648	584
6. Враца	2 492	1 182	1 310
7. Габрово	1 513	713	800
8. Кърджали	1 739	721	1 018
9. Кюстендил	1 560	611	949
10. Ловеч	1 952	954	998
11. Монтана	1 661	790	871
12. Пазарджик	3 494	1 492	2 002
13. Перник	1 587	697	890
14. Плевен	3 569	1 785	1 784
15. Пловдив	7 840	3 301	4 539
16. Разград	1 721	833	888
17. Русе	2 631	1 147	1 484
18. Силистра	1 389	666	723
19. Сливен	1 690	755	935
20. Смолян	2 846	1 251	1 595
21. София-град	12 342	5 272	7 070
22. София-окръг	3 276	1 392	1 884
23. Стара Загора	3 510	1 497	2 013
24. Добрич	2 814	1 220	1 594
25. Търговище	1 545	749	796
26. Хасково	3 108	1 379	1 729
27. Шумен	2 245	1 045	1 200
28. Ямбол	1 440	613	827
<b>Общо за страната</b>	<b>90 192</b>	<b>39 329</b>	<b>50 863</b>

Област	Регистрирани безработни лица с право на ПОБ		
	Общ брой	в т. ч.	
		мъже	жени
януари	102 708	45 744	56 964
февруари	97 476	44 433	53 043
март	94 213	42 070	52 143
април	90 782	39 490	51 292
май	83 365	36 481	46 884
юни	82 020	35 472	46 548
юли	82 796	35 253	47 543
август	83 776	35 096	48 680
септември	84 132	35 694	48 438
октомври	89 762	37 878	51 884
ноември	93 626	40 547	53 079
декември	97 649	43 786	53 863
<b>средно за годината</b>	<b>90 192</b>	<b>39 329</b>	<b>50 863</b>

**Регистрирани безработни лица с право на обезщетение, разпределени по пол и области, през 2015 г.**



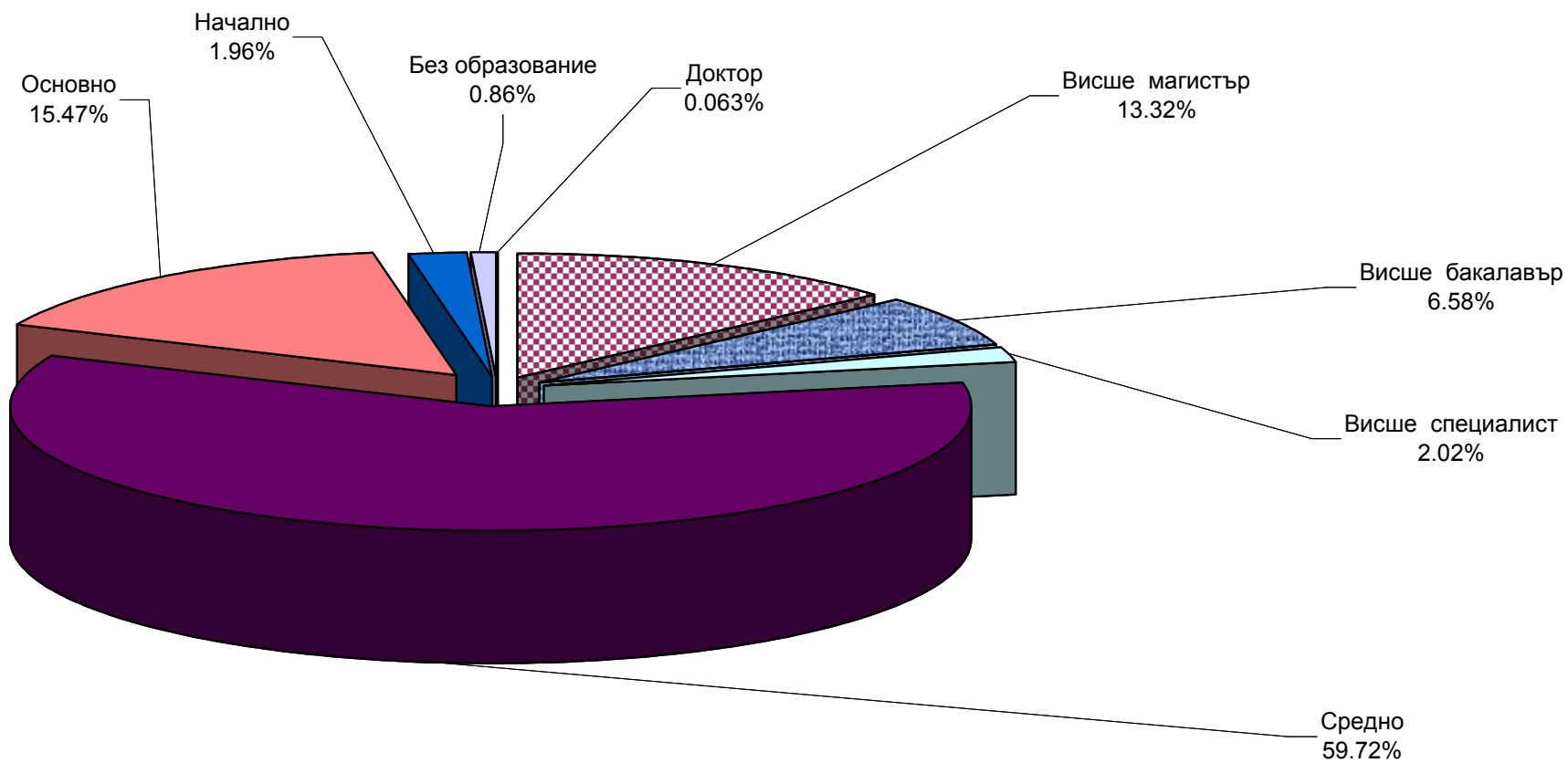
**Регистрирани безработни лица с право на ПОБ, разпределени по пол, през 2015 г.**



3. Регистрирани безработни лица с право на обезщетение, разпределени по степен на образование и области, през 2015 г.

Област	Общ брой	ОБРАЗОВАНИЕ							
		Доктор	Висше магистър	Висше бакалавър	Висше специалист	Средно	Основно	Начално	Без образование
1. Благоевград	5 561	3	446	282	93	3530	1088	80	39
2. Бургас	6 359	1	758	397	138	3517	1342	153	53
3. Варна	5 715	3	1072	569	146	3139	652	96	38
4. Велико Търново	3 361	2	445	168	59	2214	436	32	5
5. Видин	1 232	1	121	43	26	876	147	14	4
6. Враца	2 492		212	106	51	1535	465	106	17
7. Габрово	1 513		206	118	28	988	165	3	5
8. Кърджали	1 739		112	123	32	883	551	24	14
9. Кюстендил	1 560	1	130	62	27	1143	177	12	8
10. Ловеч	1 952		144	43	33	1436	274	11	11
11. Монтана	1 661		128	53	39	1143	245	38	15
12. Пазарджик	3 494	1	245	147	50	2072	823	104	52
13. Перник	1 587	2	169	82	16	1100	196	17	5
14. Плевен	3 569	1	339	124	69	2515	445	53	23
15. Пловдив	7 840	2	1145	561	175	4604	1063	202	88
16. Разград	1 721		129	67	34	858	577	46	10
17. Русе	2 631	3	390	170	58	1518	446	40	6
18. Силистра	1 389	1	116	67	33	856	278	28	10
19. Сливен	1 690	2	187	111	45	975	298	40	32
20. Смолян	2 846		129	106	59	1832	646	62	12
21. София-град	12 342	27	3768	1528	271	6149	461	67	71
22. София-окръг	3 276	1	232	163	40	2312	446	48	34
23. Стара Загора	3 510	2	417	226	102	2218	410	70	65
24. Добрич	2 814		233	146	67	1722	564	53	29
25. Търговище	1 545	1	98	70	24	886	423	35	8
26. Хасково	3 108	1	351	206	64	1866	507	59	54
27. Шумен	2 245	1	185	149	23	1176	631	60	20
28. Ямбол	1 440	1	107	46	24	798	196	217	51
<b>Общо за страната</b>	<b>90 192</b>	<b>57</b>	<b>12 014</b>	<b>5 933</b>	<b>1 826</b>	<b>53 861</b>	<b>13 952</b>	<b>1 770</b>	<b>779</b>

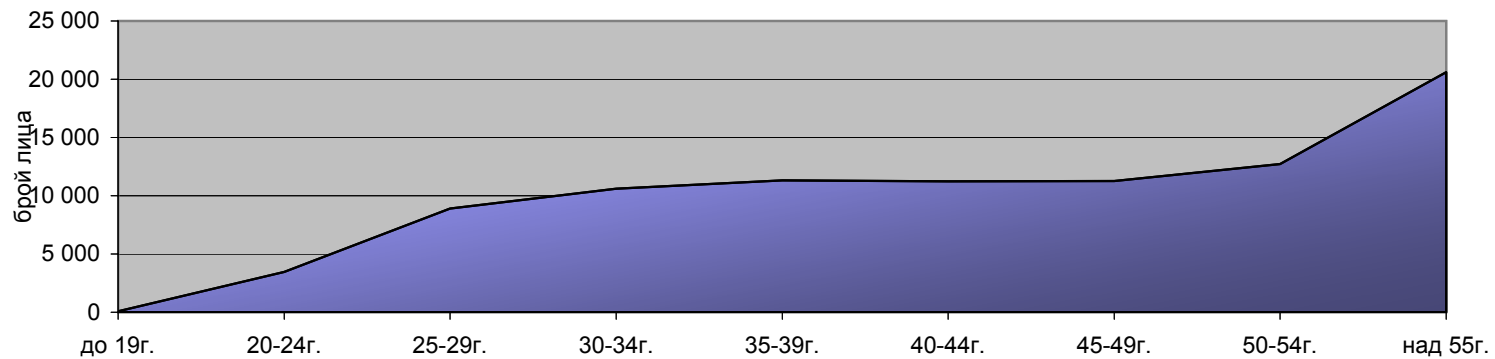
Регистрирани безработни лица с право на ПОБ, разпределени по образование, през 2015 г.



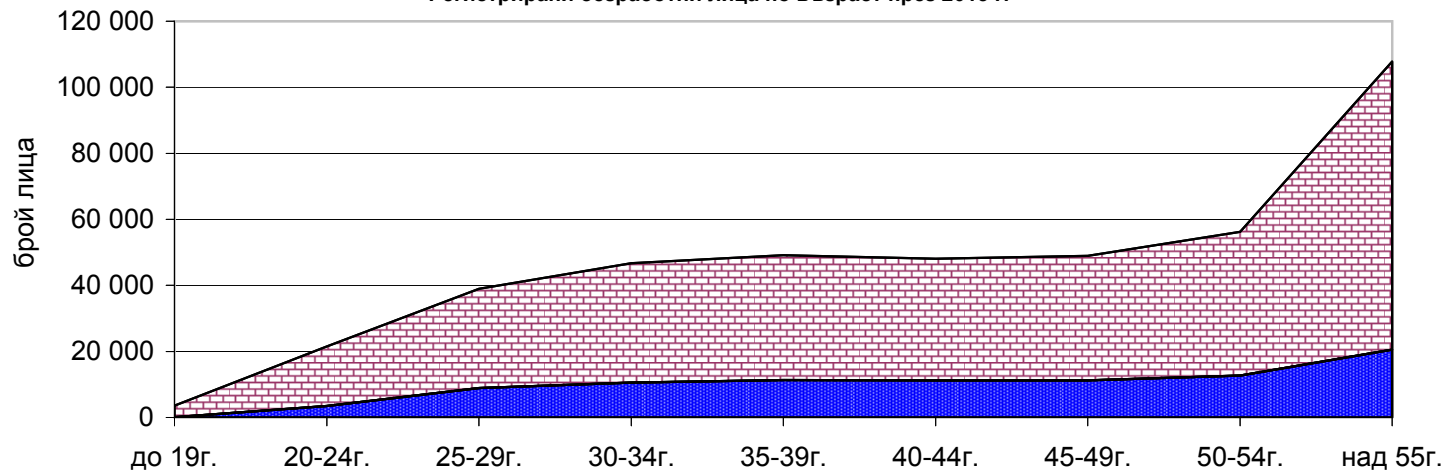
4. Регистрирани безработни лица с право на обезщетение, разпределени по групи възраст и области, през 2015 г.

Област	Общ брой	групи възраст								
		до 19г. вкл.	от 20г. до 24г. вкл.	от 25г. до 29г. вкл.	от 30г. до 34г. вкл.	от 35г. до 39г. вкл.	от 40г. до 44г. вкл.	от 45г. до 49г. вкл.	от 50г. до 54г. вкл.	над 55г. вкл.
1. Благоевград	5 561	4	220	596	652	630	637	711	826	1 285
2. Бургас	6 359	4	249	646	811	851	862	814	849	1 273
3. Варна	5 715	3	198	579	758	850	792	669	734	1 132
4. Велико Търново	3 361	2	148	307	353	385	399	401	509	857
5. Видин	1 232	1	43	91	120	133	156	165	193	330
6. Враца	2 492	3	115	233	244	287	312	311	367	620
7. Габрово	1 513	1	61	139	144	177	168	193	228	402
8. Кърджали	1 739	3	65	162	204	189	191	211	271	443
9. Кюстендил	1 560	1	62	169	178	179	187	196	238	350
10. Ловеч	1 952	3	86	173	190	207	230	244	302	517
11. Монтана	1 661	3	66	138	162	171	197	215	265	444
12. Пазарджик	3 494	4	161	378	404	398	393	425	510	821
13. Перник	1 587	1	67	162	196	177	166	208	261	349
14. Плевен	3 569	2	135	313	336	367	426	449	543	998
15. Пловдив	7 840	5	313	852	980	982	928	961	1 092	1 727
16. Разград	1 721	2	68	135	176	186	203	236	273	442
17. Русе	2 631	2	85	264	285	302	302	336	373	682
18. Силистра	1 389	1	50	120	126	154	168	196	228	346
19. Сливен	1 690	2	77	171	187	205	182	212	252	402
20. Смолян	2 846	1	98	230	313	321	336	375	451	721
21. София-град	12 342	5	390	1 330	1 797	2 020	1 781	1 481	1 349	2 189
22. София-окръг	3 276	4	159	318	356	376	420	441	483	719
23. Стара Загора	3 510	3	145	362	431	452	460	429	457	771
24. Добрич	2 814	3	83	245	275	310	345	380	458	715
25. Търговище	1 545	2	57	126	148	170	181	220	252	389
26. Хасково	3 108	3	116	306	384	416	384	345	424	730
27. Шумен	2 245	2	100	209	214	266	278	291	337	548
28. Ямбол	1 440	2	51	143	169	161	157	160	207	390
<b>Общо за страната</b>	<b>90 192</b>	<b>72</b>	<b>3 468</b>	<b>8 897</b>	<b>10 593</b>	<b>11 322</b>	<b>11 241</b>	<b>11 275</b>	<b>12 732</b>	<b>20 592</b>

Регистрирани безработни лица с право на ПОБ, разпределени по групи възраст, през 2015 г.



Регистрирани безработни лица по възраст през 2015 г.



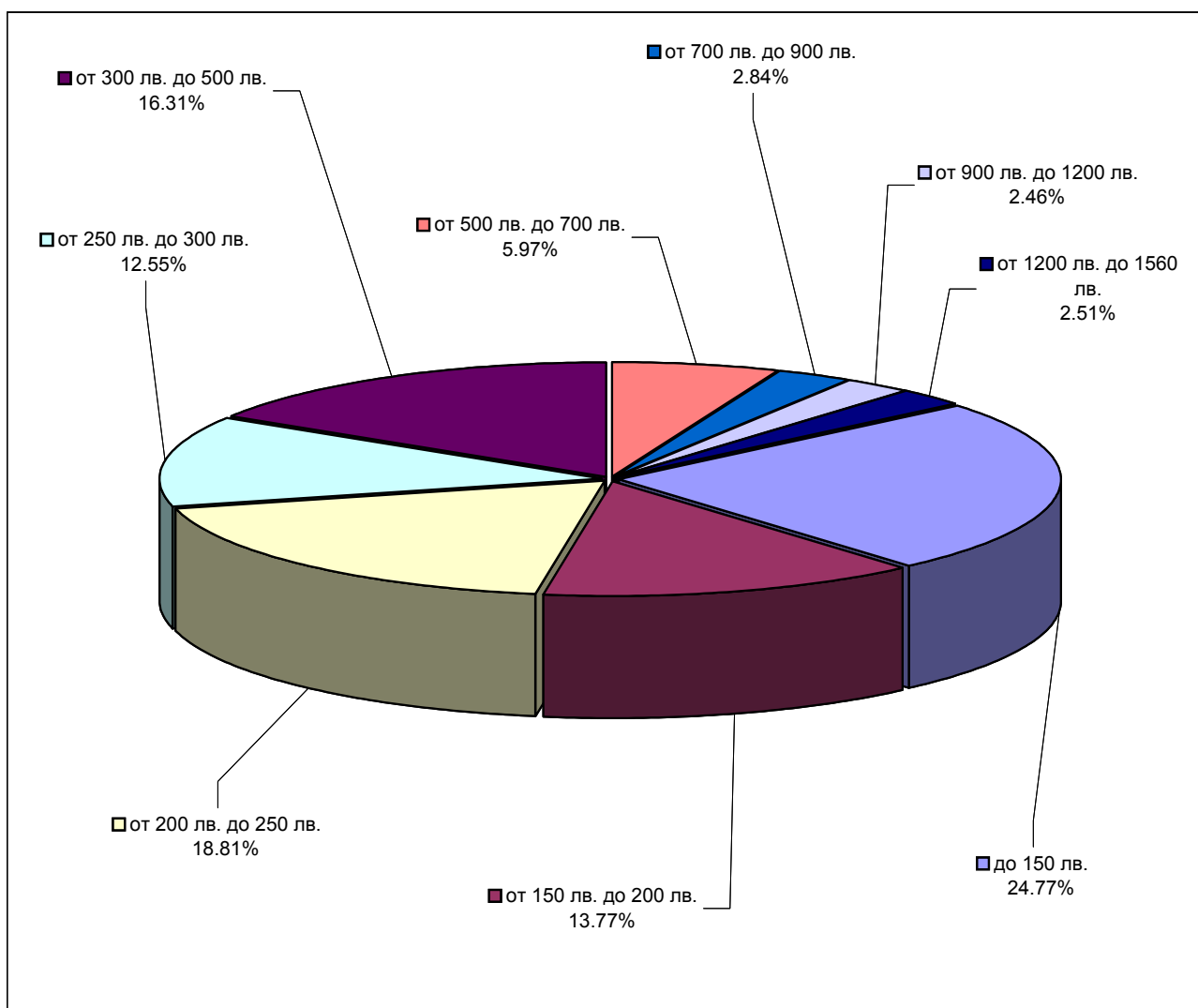
■ регистрирани безработни лица с право на ПОБ

■ регистрирани безработни лица



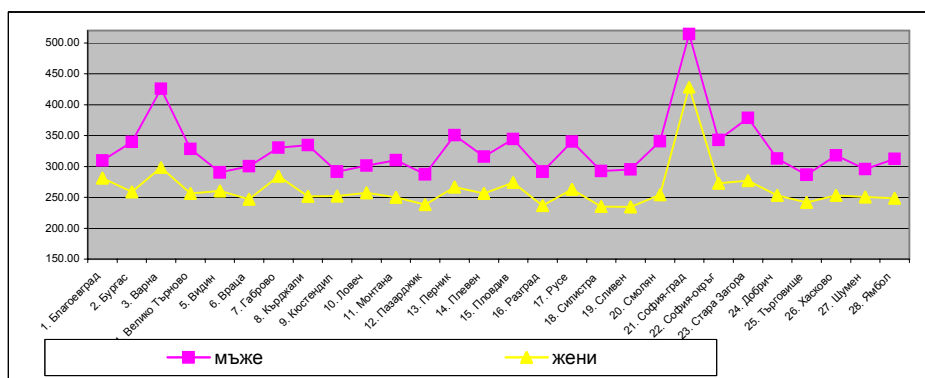
**5. Регистрирани безработни лица с право на обезщетение, разпределени по размер на ПОБ и по пол, през 2015 г.**

размер на ПОБ	общо	%	В т.ч.			
			мъже	%	жени	%
до 150 лв.	22 345	24.77%	9 351	23.78%	12 994	25.55%
от 150 лв. до 200 лв.	12 422	13.77%	4 410	11.21%	8 012	15.75%
от 200 лв. до 250 лв.	16 968	18.81%	6 001	15.26%	10 967	21.56%
от 250 лв. до 300 лв.	11 319	12.55%	4 496	11.43%	6 823	13.41%
от 300 лв. до 500 лв.	14 709	16.31%	7 656	19.47%	7 053	13.87%
от 500 лв. до 700 лв.	5 385	5.97%	3 208	8.16%	2 177	4.28%
от 700 лв. до 900 лв.	2 559	2.84%	1 531	3.89%	1 028	2.02%
от 900 лв. до 1200 лв.	2 221	2.46%	1 350	3.43%	871	1.71%
от 1200 лв. до 1560 лв.	2 264	2.51%	1 326	3.37%	938	1.84%



**6. Средни размери на паричните обезщетения за безработица, разпределени по области и пол, през 2015 г.**

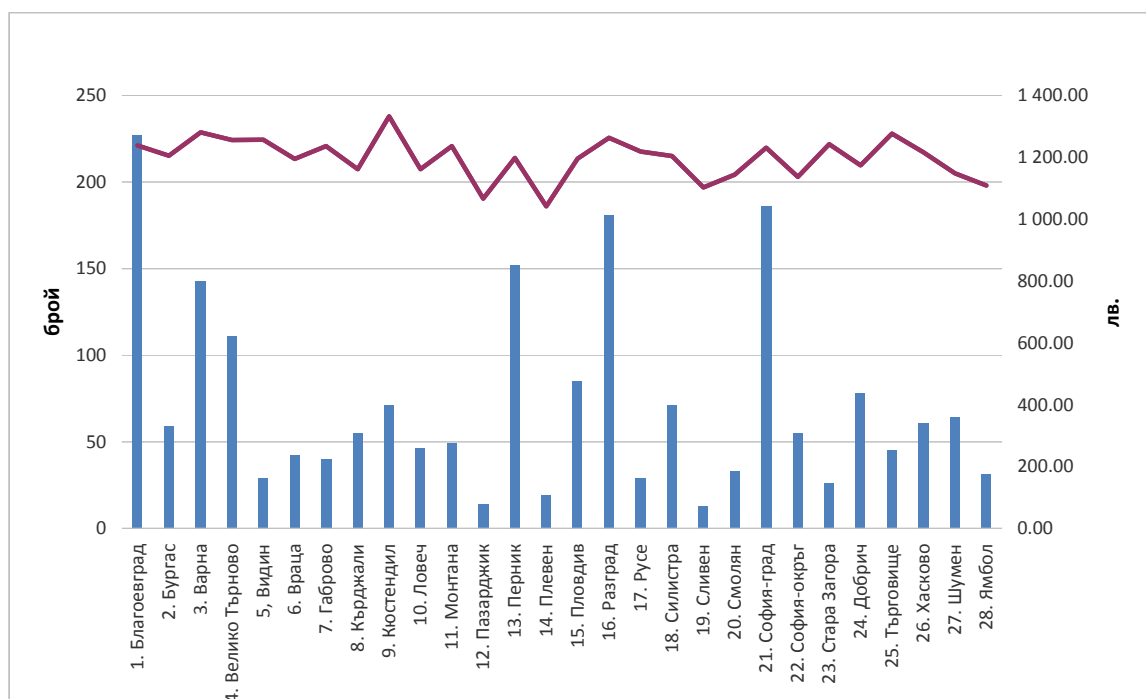
Област	Средно парично обезщетение за безработица-общо	в т.ч.	
		мъже	жени
1. Благоевград	282.02	309.75	281.26
2. Бургас	291.78	339.44	259.05
3. Варна	348.43	425.83	298.24
4. Велико Търново	280.43	328.31	256.43
5. Видин	270.40	290.58	260.63
6. Враца	262.83	300.22	247.00
7. Габрово	296.00	330.14	284.24
8. Кърджали	277.49	334.39	251.38
9. Кюстендил	265.09	291.47	252.29
10. Ловеч	270.60	301.12	257.34
11. Монтана	274.20	309.88	249.77
12. Пазарджик	250.30	287.53	237.93
13. Перник	295.77	350.60	266.34
14. Плевен	276.26	315.98	256.10
15. Пловдив	295.93	344.38	273.64
16. Разград	255.93	291.55	236.40
17. Русе	284.66	340.16	262.92
18. Силистра	254.11	292.34	234.77
19. Сливен	261.08	295.02	234.45
20. Смолян	287.67	340.67	254.34
21. София-град	454.21	514.10	428.09
22. София-окръг	296.50	342.89	272.73
23. Стара Загора	311.41	378.70	277.10
24. Добрич	276.38	312.76	253.12
25. Търговище	257.07	286.04	241.77
26. Хасково	274.10	318.05	253.27
27. Шумен	261.38	295.85	250.55
28. Ямбол	274.40	312.09	248.58
<b>Общо за страната</b>	<b>302.59</b>	<b>353.02</b>	<b>285.08</b>



месец	Средно парично обезщетение за безработица-общо	в т.ч.	
		мъже	жени
януари	295.71	329.52	268.54
февруари	304.43	335.97	278.00
март	304.64	337.21	278.34
април	306.29	342.37	278.49
май	274.46	311.63	246.70
юни	270.62	305.28	246.12
юли	273.00	310.23	247.67
август	279.91	321.28	252.83
септември	322.33	364.17	291.47
октомври	322.50	366.07	290.66
ноември	328.94	373.76	294.69
декември	336.87	380.06	301.75
<b>средно за годината</b>	<b>302.59</b>	<b>353.02</b>	<b>285.08</b>

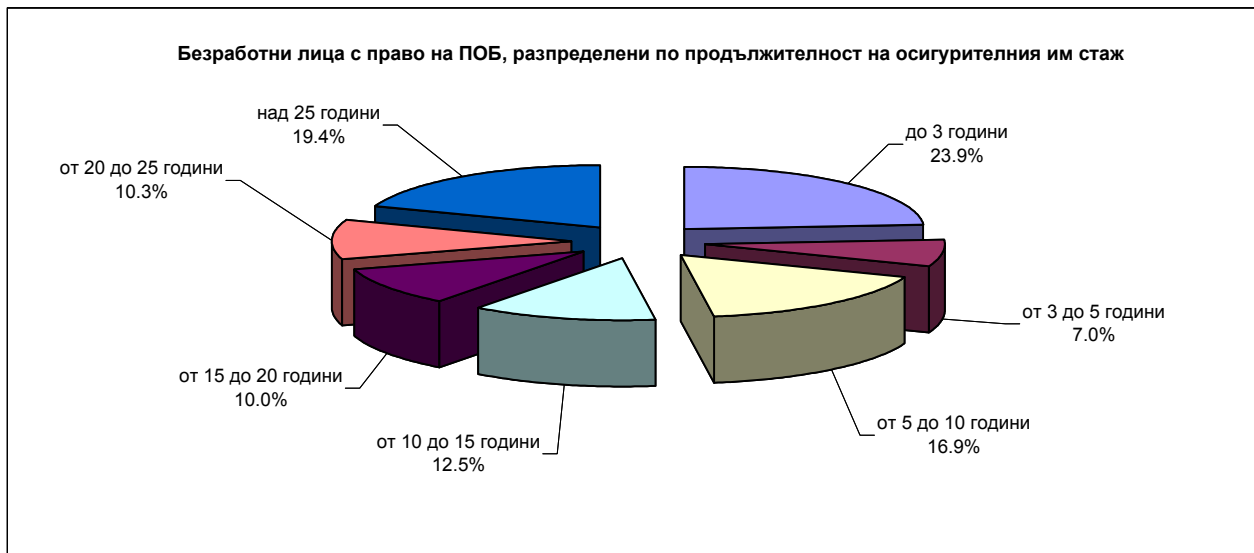
**7. Брой безработни лица и средни размери на паричните обезщетения за безработица по европейски регламенти, разпределени по области и пол, през 2015 г.**

Област	ОБЩО		В т. ч.			
	Брой	обезщетение	мъже		жени	
			Брой	обезщетение	Брой	обезщетение
1. Благоевград	227	1 238.49	123	1 240	104	1 237
2. Бургас	59	1 205.07	30	1 226	29	1 183
3. Варна	143	1 281.00	88	1 312	55	1 231
4. Велико Търново	111	1 256.25	72	1 302	39	1 173
5. Видин	29	1 257.17	18	1 301	11	1 186
6. Враца	42	1 195.43	20	1 204	22	1 188
7. Габрово	40	1 235.91	24	1 258	16	1 203
8. Кърджали	55	1 161.53	30	1 128	25	1 202
9. Кюстендил	71	1 332.20	34	1 308	37	1 354
10. Ловеч	46	1 161.49	20	1 220	26	1 117
11. Монтана	49	1 235.90	29	1 285	20	1 164
12. Пазарджик	14	1 066.15	8	1 094	6	1 029
13. Перник	152	1 198.17	93	1 234	59	1 141
14. Плевен	19	1 042.03	7	1 140	12	985
15. Пловдив	85	1 195.56	46	1 241	39	1 142
16. Разград	181	1 263.17	107	1 261	74	1 266
17. Русе	29	1 218.91	16	1 219	13	1 218
18. Силистра	71	1 204.80	45	1 246	26	1 133
19. Сливен	13	1 103.08	8	1 069	5	1 158
20. Смолян	33	1 144.59	19	1 235	14	1 022
21. София-град	186	1 231.51	102	1 245	84	1 215
22. София-окръг	55	1 136.89	30	1 143	25	1 130
23. Стара Загора	26	1 242.88	14	1 331	12	1 141
24. Добрич	78	1 174.22	44	1 226	34	1 107
25. Търговище	45	1 277.11	24	1 324	21	1 223
26. Хасково	61	1 216.44	34	1 252	27	1 171
27. Шумен	64	1 148.33	38	1 130	26	1 175
28. Ямбол	31	1 109.20	16	1 189	15	1 024
<b>Общо за страната</b>	<b>2 015</b>	<b>1 220.14</b>	<b>1 139</b>	<b>1 244.46</b>	<b>876</b>	<b>1 188.51</b>



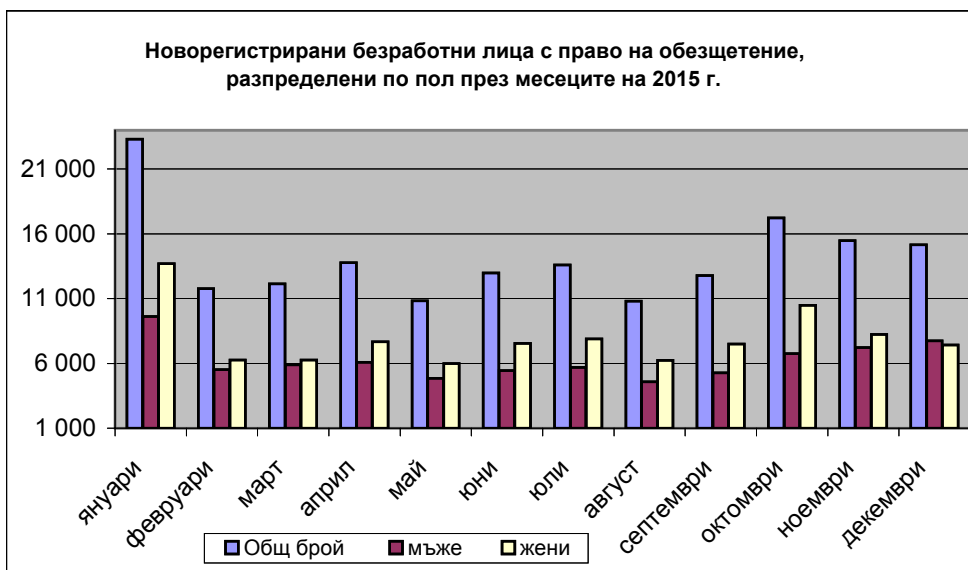
8. Брой регистрирани безработни лица с право на ПОБ, разпределени по продължителност на осигурителния им стаж и по области, през 2015 г.

Област	Общ брой	Осигурителен стаж						
		до 3 години	от 3 до 5 години	от 5 до 10 години	от 10 до 15 години	от 15 до 20 години	от 20 до 25 години	над 25 години
1. Благоевград	5 561	1 194	413	868	721	585	607	1 173
2. Бургас	6 359	1 961	481	1 098	726	554	589	950
3. Варна	5 715	1 427	389	1 073	783	552	541	950
4. Велико Търново	3 361	916	186	456	392	300	328	783
5. Видин	1 232	311	73	181	140	135	141	251
6. Враца	2 492	683	155	388	280	236	268	482
7. Габрово	1 513	320	100	190	175	150	169	409
8. Кърджали	1 739	462	110	280	212	191	171	313
9. Кюстендил	1 560	409	110	244	170	123	163	341
10. Ловеч	1 952	456	112	281	219	201	219	464
11. Монтана	1 661	301	110	266	192	189	192	411
12. Пазарджик	3 494	677	344	662	446	359	398	608
13. Перник	1 587	418	117	247	167	139	170	329
14. Плевен	3 569	939	213	483	381	358	386	809
15. Пловдив	7 840	2 109	537	1 314	955	739	721	1 465
16. Разград	1 721	306	180	313	217	206	209	290
17. Русе	2 631	479	196	467	321	261	297	610
18. Силистра	1 389	302	109	238	160	167	147	266
19. Сливен	1 690	546	120	232	175	147	169	301
20. Смолян	2 846	457	175	474	407	379	381	573
21. София-град	12 342	2 601	924	2 529	1 874	1 257	1 130	2 027
22. София-окръг	3 276	689	199	511	416	324	373	764
23. Стара Загора	3 510	774	243	595	430	350	364	754
24. Добрич	2 814	631	185	451	322	291	317	617
25. Търговище	1 545	404	99	225	178	159	174	306
26. Хасково	3 108	717	213	550	415	311	302	600
27. Шумен	2 245	654	147	359	253	211	229	392
28. Ямбол	1 440	411	107	239	160	122	136	265
<b>Общо за страната</b>	<b>90 192</b>	<b>21 554</b>	<b>6 347</b>	<b>15 214</b>	<b>11 287</b>	<b>8 996</b>	<b>9 291</b>	<b>17 503</b>



**9. Новорегистрирани безработни лица с право на обезщетение, разпределени по пол през месеците на 2015 г.**

Област	Новорегистрирани безработни лица с право на ПОБ		
	Общ брой	в т. ч.	
		мъже	жени
януари	23 312	9 615	13 697
февруари	11 779	5 515	6 264
март	12 153	5 881	6 272
април	13 770	6 093	7 677
май	10 830	4 842	5 988
юни	12 994	5 456	7 538
юли	13 594	5 691	7 903
август	10 819	4 573	6 246
септември	12 777	5 283	7 494
октомври	17 243	6 760	10 483
ноември	15 465	7 234	8 231
декември	15 159	7 746	7 413
средно за годината	14 158	6 224	7 934



10. Брой регистрирани безработни лица с право на ПОБ с край на обезщетението през месеците на 2015 г.

Област	Регистрирани безработни лица с право на ПОБ с прекратяване на обезщетението		
	Общ брой	В т. ч.	
		мъже	жени
януари	16 373	6972	9401
февруари	16 254	6992	9262
март	16 218	7541	8677
април	17 145	7918	9227
май	15 588	7338	8250
юни	14 050	6438	7612
юли	15 283	7106	8177
август	13 893	6370	7523
септември	13 553	6061	7492
октомври	15 075	6280	8795
ноември	13 746	5930	7816
декември	14 547	6279	8268
средно за годината	15 144	6 769	8 375

