

НАЦИОНАЛЕН ОСИГУРИТЕЛЕН ИНСТИТУТ

СТАТИСТИЧЕСКИ БЮЛЕТИН

ЗА РЕГИСТРИРАНИТЕ БЕЗРАБОТНИ ЛИЦА С ПРАВО НА ПАРИЧНО ОБЕЗЩЕТЕНИЕ ПРЕЗ 2014 г.

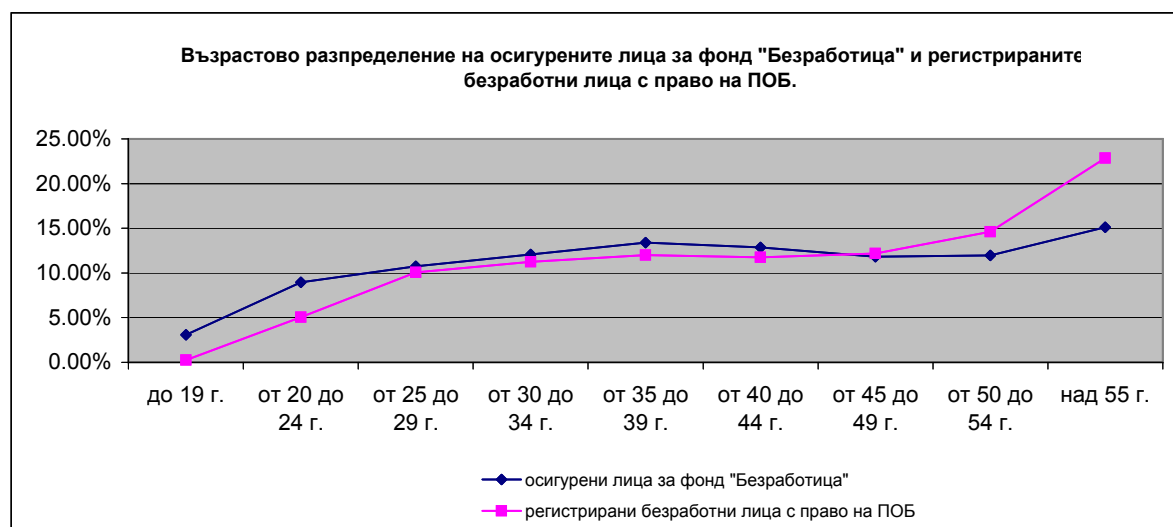
Съдържание

1. Брой и структура на осигурените лица за фонд "Безработица" и регистрираните безработни лица през 2014 г.
2. Регистрирани безработни лица, разпределени по пол и области, през 2014 г.
3. Регистрирани безработни лица с право на обезщетение, разпределени по степен на образование и области, през 2014 г.
4. Регистрирани безработни лица с право на обезщетение, разпределени по групи възраст и области, през 2014 г.
5. Регистрирани безработни лица с право на обезщетение, разпределени по размер на ПОБ и по пол, през 2014 г.
6. Средни размери на паричните обезщетения за безработица, разпределени по области и пол, през 2014 г.
7. Брой регистрирани безработни лица с право на ПОБ, разпределени по продължителност на осигурителния им стаж и по области, през 2014 г.
8. Новорегистрирани безработни лица с право на обезщетение, разпределени по пол и области, през месеците на 2014 г.
9. Брой регистрирани безработни лица с право на ПОБ с прекратяване на обезщетението през месеците на 2014 г., разпределени по пол и области.

1. Брой и структура на осигурените лица за фонд "Безработица" и регистрираните безработни лица през 2014 г.

Показатели	Осигурени лица за фонд "Безработица"		Регистрирани безработни лица *		Регистрирани безработни лица с право на парично обезщетение за безработица (ПОБ)	
	брой	%	брой	%	брой	%
Брой лица	2 323 892	100%	366 471	100.00%	100 806	100.00%
в т. ч.:						
По пол						
Мъже	1 151 438	49.55%	167 124	45.60%	45 236	44.87%
Жени	1 172 454	50.45%	199 347	54.40%	55 570	55.13%
По възраст						
до 19 г.	71 972	3.10%	4 857	1.33%	254	0.25%
от 20 до 24 г.	208 132	8.96%	23 888	6.52%	5 107	5.07%
от 25 до 29 г.	249 352	10.73%	35 377	9.65%	10 141	10.06%
от 30 до 34 г.	280 133	12.05%	40 659	11.09%	11 343	11.25%
от 35 до 39 г.	311 553	13.41%	41 698	11.38%	12 079	11.98%
от 40 до 44 г.	298 585	12.85%	39 765	10.85%	11 843	11.75%
от 45 до 49 г.	274 964	11.83%	40 709	11.11%	12 260	12.16%
от 50 до 54 г.	277 729	11.95%	47 673	13.01%	14 734	14.62%
над 55 г.	351 472	15.12%	91 845	25.06%	23 045	22.86%

* Източник на данните за регистрираните безработни лица е Агенция по Заетостта

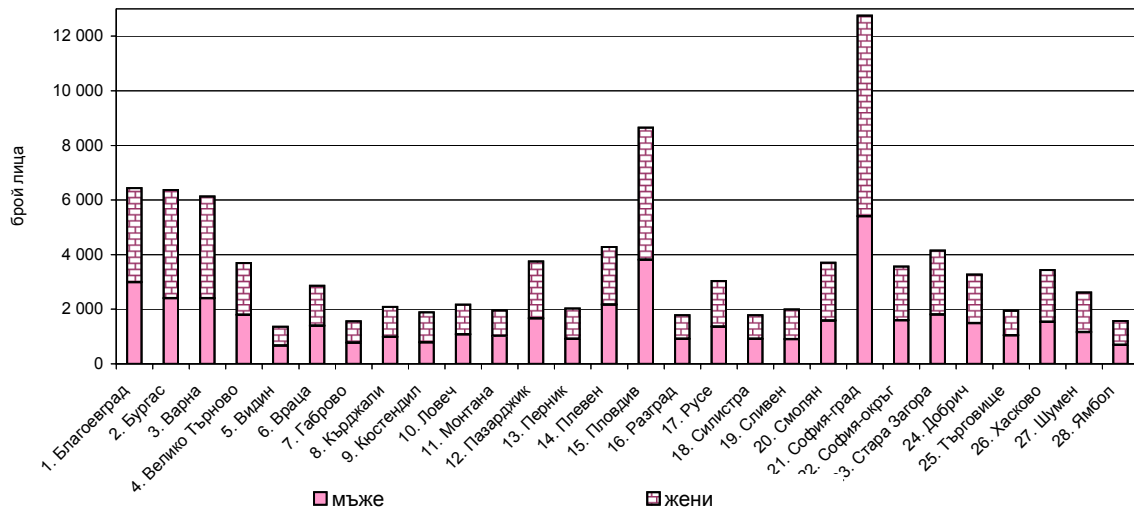


2. Регистрирани безработни лица, разпределени по пол и области, през 2014 г.

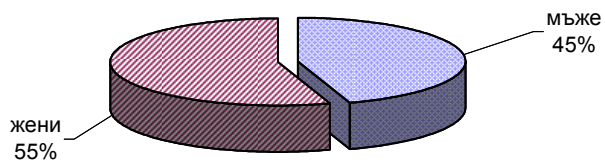
Област	Регистрирани безработни лица с право на ПОБ		
	Общ брой	в т. ч.	
		мъже	жени
1. Благоевград	6 430	2 995	3 435
2. Бургас	6 364	2 404	3 960
3. Варна	6 133	2 398	3 735
4. Велико Търново	3 696	1 799	1 897
5. Видин	1 362	668	694
6. Враца	2 860	1 398	1 462
7. Габрово	1 557	776	781
8. Кърджали	2 090	982	1 108
9. Кюстендил	1 882	782	1 100
10. Ловеч	2 169	1 076	1 093
11. Монтана	1 954	1 015	939
12. Пазарджик	3 754	1 660	2 094
13. Перник	2 025	919	1 106
14. Плевен	4 282	2 172	2 110
15. Пловдив	8 646	3 814	4 832
16. Разград	1 787	914	873
17. Русе	3 036	1 358	1 678
18. Силистра	1 776	917	859
19. Сливен	1 987	898	1 089
20. Смолян	3 706	1 582	2 124
21. София-град	12 759	5 406	7 353
22. София-окръг	3 568	1 595	1 973
23. Стара Загора	4 148	1 801	2 347
24. Добрич	3 274	1 483	1 791
25. Търговище	1 945	1 042	903
26. Хасково	3 434	1 532	1 902
27. Шумен	2 616	1 163	1 453
28. Ямбол	1 566	687	879
Общо за страната	100 806	45 236	55 570

Област	Регистрирани безработни лица с право на ПОБ		
	Общ брой	в т. ч.	
		мъже	жени
януари	131 254	62 237	69 017
февруари	123 654	58 704	64 950
март	113 757	53 332	60 425
април	104 430	47 811	56 619
май	96 940	43 610	53 330
юни	92 425	40 563	51 862
юли	90 806	39 079	51 727
август	88 901	37 668	51 233
септември	89 248	38 492	50 756
октомври	90 826	38 780	52 046
ноември	92 593	40 099	52 494
декември	94 843	42 462	52 381
средно за годината	100 806	45 236	55 570

Регистрирани безработни лица с право на обезщетение, разпределени по пол и области, през 2014 г.



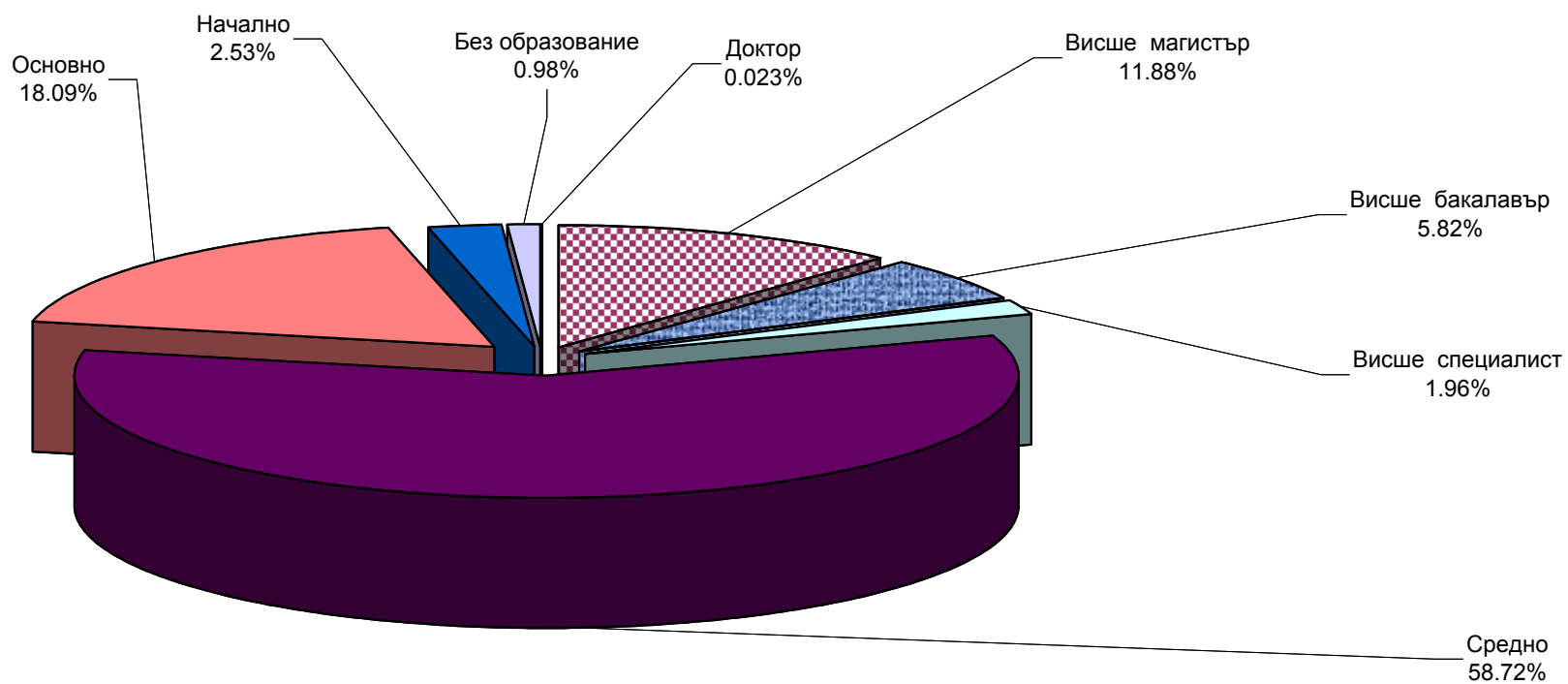
Регистрирани безработни лица с право на ПОБ, разпределени по пол, през 2014 г.



3. Регистрирани безработни лица с право на обезщетение, разпределени по степен на образование и области, през 2014 г.

Област	Общ брой	ОБРАЗОВАНИЕ							
		Доктор	Висше магистър	Висше бакалавър	Висше специалист	Средно	Основно	Начално	Без образование
1. Благоевград	6 430	2	447	282	105	3925	1508	127	34
2. Бургас	6 366	1	660	403	142	3466	1432	200	62
3. Варна	6 133	2	1073	562	152	3322	819	158	45
4. Велико Търново	3 696	1	430	143	65	2465	538	43	11
5. Видин	1 362		102	37	30	947	214	28	4
6. Враца	2 859		233	101	49	1725	574	167	10
7. Габрово	1 558		188	123	28	1035	169	10	5
8. Кърджали	2 090		128	114	29	975	786	40	18
9. Кюстендил	1 882	1	146	71	39	1327	259	22	17
10. Ловеч	2 168		133	42	33	1559	366	21	14
11. Монтана	1 955		123	53	44	1328	341	48	18
12. Пазарджик	3 756	2	241	153	53	2278	880	100	49
13. Перник	2 026	1	178	99	29	1338	330	39	12
14. Плевен	4 283	1	353	115	66	2893	732	101	22
15. Пловдив	8 646	2	1201	585	189	4900	1380	260	129
16. Разград	1 786		110	66	20	939	593	46	12
17. Русе	3 036	1	391	152	68	1715	625	74	10
18. Силистра	1 776		130	87	39	1042	418	51	9
19. Сливен	1 989	1	194	115	44	1108	411	73	43
20. Смолян	3 705		138	103	79	2142	1068	158	17
21. София-град	12 744		3748	1493	297	6538	548	61	59
22. София-окръг	3 569	1	220	166	60	2456	560	66	40
23. Стара Загора	4 149	2	447	259	89	2480	608	132	132
24. Добрич	3 275	1	234	126	79	1891	794	88	62
25. Търговище	1 945		123	75	33	1162	501	45	6
26. Хасково	3 437	1	301	180	67	2053	655	102	78
27. Шумен	2 616	1	201	127	22	1296	869	83	17
28. Ямбол	1 569	2	100	38	29	891	254	205	50
Общо за страната	100 806	23	11 973	5 870	1 979	59 196	18 232	2 548	985

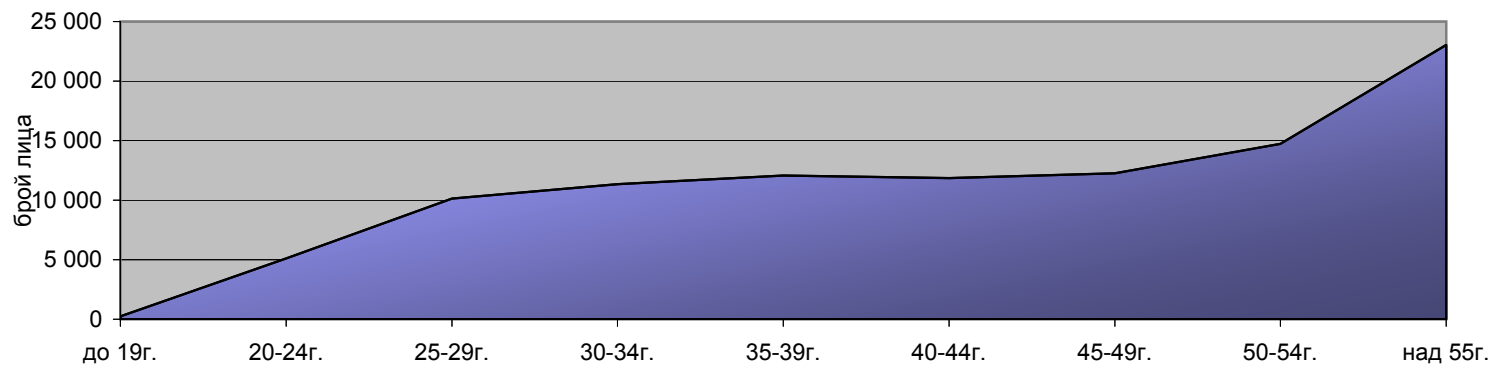
Регистрирани безработни лица с право на ПОБ, разпределени по образование, през 2014 г.



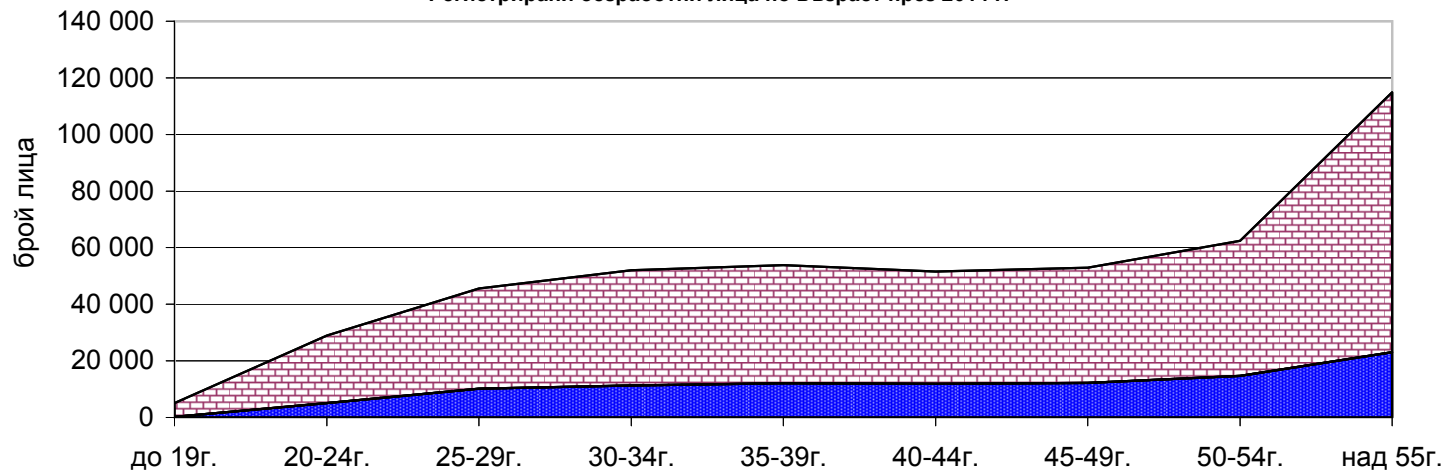
4. Регистрирани безработни лица с право на обезщетение, разпределени по групи възраст и области, през 2014 г.

Област	Общ брой	групи възраст								
		до 19г. вкл.	от 20г. до 24г. вкл.	от 25г. до 29г. вкл.	от 30г. до 34г. вкл.	от 35г. до 39г. вкл.	от 40г. до 44г. вкл.	от 45г. до 49г. вкл.	от 50г. до 54г. вкл.	над 55г. вкл.
1. Благоевград	6 432	16	346	714	720	709	723	773	948	1 483
2. Бургас	6 364	18	339	680	792	869	797	786	872	1 211
3. Варна	6 133	15	303	697	816	874	765	675	787	1 201
4. Велико Търново	3 697	12	195	348	366	433	420	448	523	952
5. Видин	1 363	3	58	100	121	127	166	170	208	410
6. Враца	2 859	9	167	271	267	288	346	370	460	681
7. Габрово	1 557	4	75	147	155	176	187	190	243	380
8. Кърджали	2 091	6	98	173	223	206	196	245	355	589
9. Кюстендил	1 882	7	115	182	199	213	231	239	285	411
10. Ловеч	2 170	7	117	174	208	221	255	267	341	580
11. Монтана	1 953	6	83	171	166	168	222	245	335	557
12. Пазарджик	3 754	10	221	423	408	407	396	463	596	830
13. Перник	2 026	7	105	214	208	232	224	257	326	453
14. Плевен	4 283	10	217	343	388	436	488	554	696	1 151
15. Пловдив	8 646	23	487	964	1 038	1 050	980	1 019	1 193	1 892
16. Разград	1 786	5	87	152	180	194	207	239	271	451
17. Русе	3 036	3	150	287	263	310	322	366	491	844
18. Силистра	1 777	3	83	141	157	193	210	244	280	466
19. Сливен	1 989	6	118	195	205	229	215	238	307	476
20. Смолян	3 707	10	140	302	329	359	376	450	644	1 097
21. София-град	12 750	21	586	1 509	1 963	2 115	1 670	1 409	1 413	2 064
22. София-окръг	3 567	11	216	349	394	394	441	468	533	761
23. Стара Загора	4 149	9	220	449	503	499	529	495	582	863
24. Добрич	3 274	8	142	278	293	351	386	431	547	838
25. Търговище	1 944	6	97	175	189	210	240	269	296	462
26. Хасково	3 435	9	157	332	378	400	403	412	524	820
27. Шумен	2 615	7	118	217	259	256	304	345	425	684
28. Ямбол	1 567	3	67	154	155	160	144	193	253	438
Общо за страната	100 806	254	5 107	10 141	11 343	12 079	11 843	12 260	14 734	23 045

Регистрирани безработни лица с право на ПОБ, разпределени по групи възраст, през 2014 г.



Регистрирани безработни лица по възраст през 2014 г.

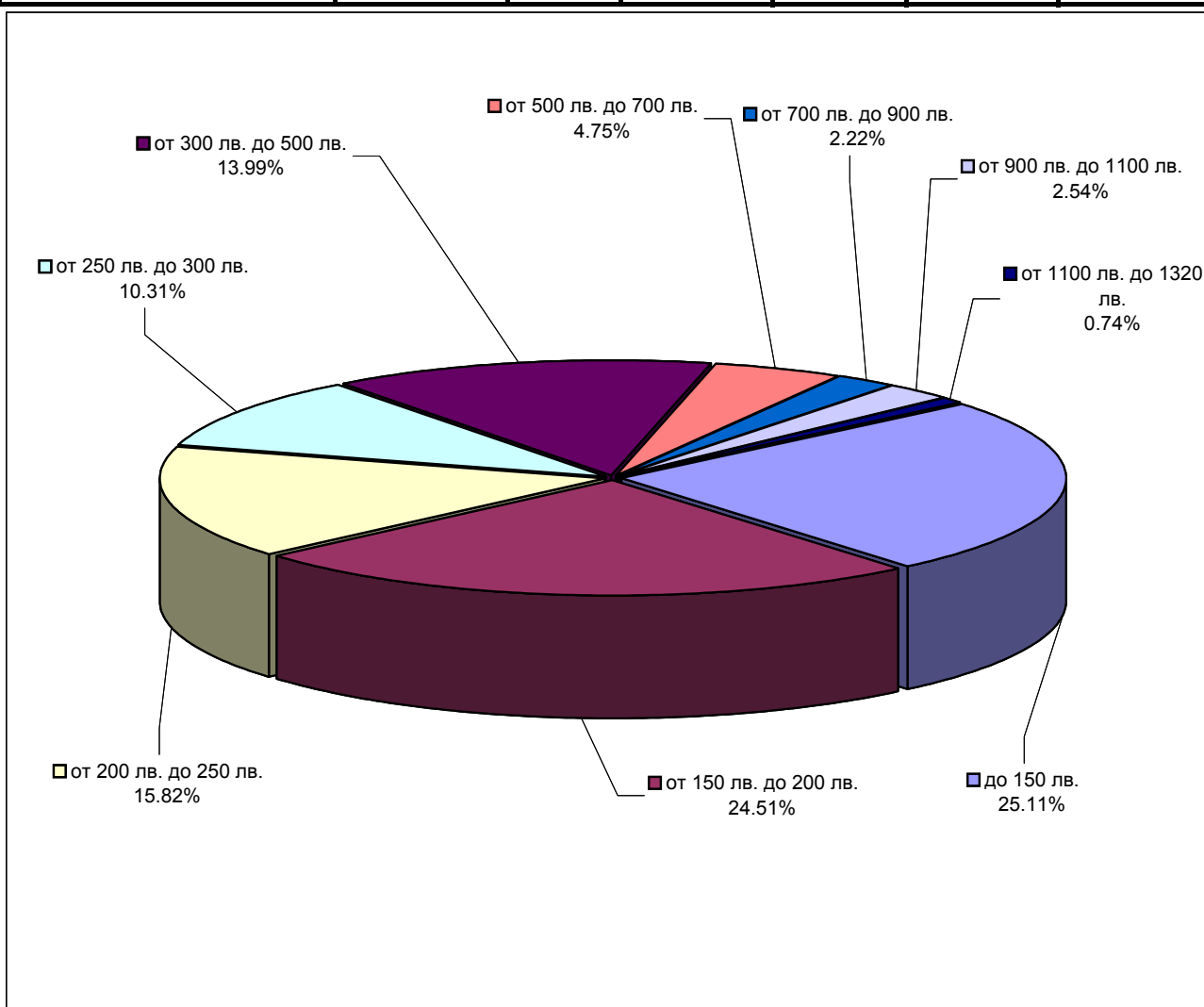


■ регистрирани безработни лица с право на ПОБ

■ регистрирани безработни лица

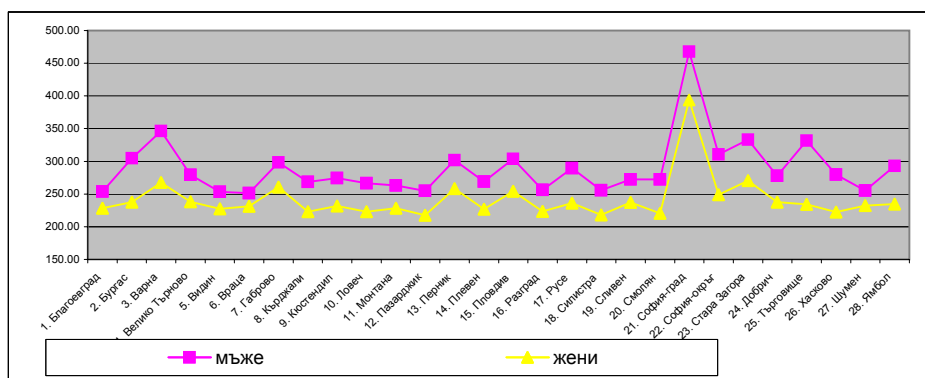
5. Регистрирани безработни лица с право на обезщетение, разпределени по размер на ПОБ и по пол, през 2014 г.

размер на ПОБ	общо	%	в т.ч.			
			мъже	%	жени	%
до 150 лв.	25 317	25.11%	10 671	23.59%	14 646	26.36%
от 150 лв. до 200 лв.	24 711	24.51%	10 051	22.22%	14 660	26.38%
от 200 лв. до 250 лв.	15 944	15.82%	6 195	13.69%	9 749	17.54%
от 250 лв. до 300 лв.	10 390	10.31%	4 493	9.93%	5 897	10.61%
от 300 лв. до 500 лв.	14 102	13.99%	7 558	16.71%	6 544	11.78%
от 500 лв. до 700 лв.	4 791	4.75%	2 888	6.38%	1 903	3.42%
от 700 лв. до 900 лв.	2 240	2.22%	1 377	3.04%	863	1.55%
от 900 лв. до 1100 лв.	2 563	2.54%	1 546	3.42%	1 017	1.83%
от 1100 лв. до 1320 лв.	748	0.74%	457	1.01%	291	0.52%



6. Средни размери на паричните обезщетения за безработица, разпределени по области и пол, през 2014 г.

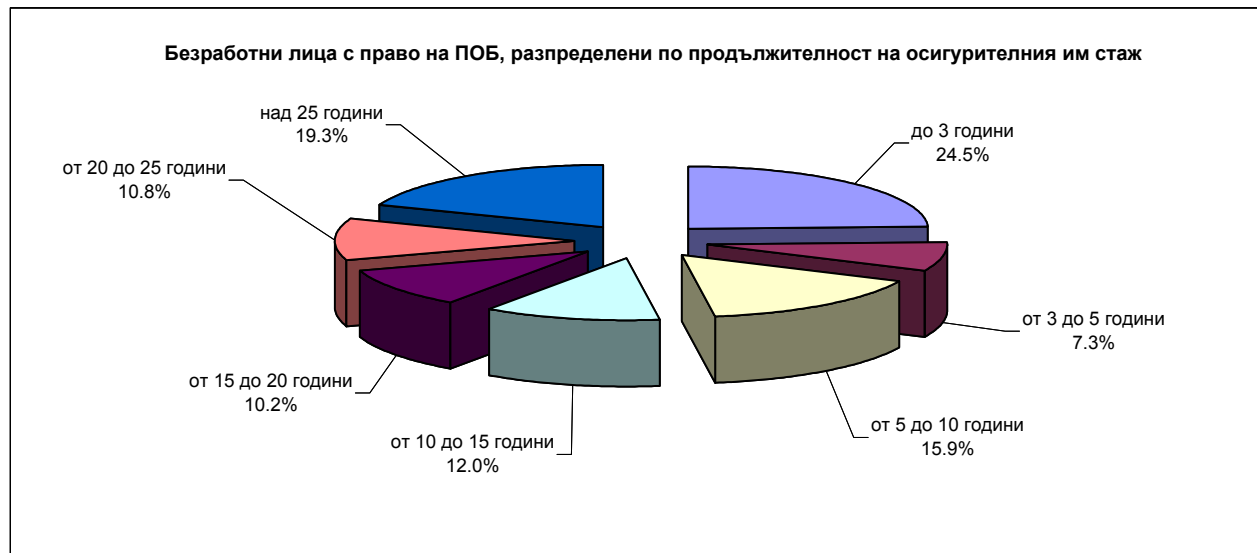
Област	Средно парично обезщетение за безработица-общо	в т.ч.	
		мъже	жени
1. Благоевград	233.07	253.94	228.13
2. Бургас	265.47	304.69	237.43
3. Варна	292.77	346.28	267.58
4. Велико Търново	249.32	279.08	238.21
5. Видин	233.92	253.43	227.14
6. Враца	234.31	251.54	231.19
7. Габрово	274.81	298.09	260.39
8. Кърджали	234.00	268.45	222.90
9. Кюстендил	246.14	274.29	231.64
10. Ловеч	240.05	266.65	223.04
11. Монтана	239.76	263.26	228.44
12. Пазарджик	230.68	254.77	217.54
13. Перник	271.47	301.71	258.34
14. Плевен	240.89	269.02	227.09
15. Пловдив	270.88	303.90	254.46
16. Разград	234.16	256.26	223.46
17. Русе	248.14	289.60	236.29
18. Силистра	231.00	255.64	217.91
19. Сливен	251.20	272.21	237.06
20. Смолян	237.75	272.35	220.42
21. София-град	412.39	467.86	393.71
22. София-окръг	271.82	310.70	248.97
23. Стара Загора	293.85	333.16	270.20
24. Добрич	249.68	277.97	237.78
25. Търговище	282.16	331.82	234.31
26. Хасково	241.09	279.75	222.44
27. Шумен	235.24	255.26	232.04
28. Ямбол	258.67	292.85	234.83
Общо за страната	267.25	304.02	260.61



месец	Средно парично обезщетение за безработица-общо	в т.ч.	
		мъже	жени
януари	261.86	275.82	249.28
февруари	264.01	279.27	250.22
март	270.17	286.73	255.56
април	274.67	293.50	258.76
май	251.84	279.40	230.32
юни	254.76	288.31	230.56
юли	254.18	293.94	227.45
август	266.67	311.55	236.44
септември	295.06	330.44	268.20
октомври	294.97	332.08	267.28
ноември	297.55	334.35	269.40
декември	300.97	334.87	273.47
средно за годината	267.25	304.02	260.61

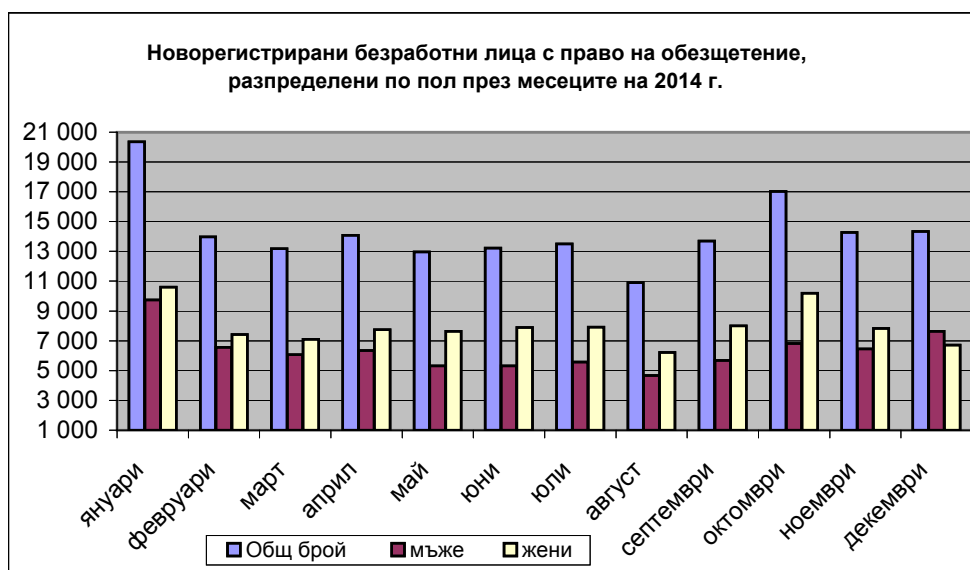
7. Брой регистрирани безработни лица с право на ПОБ, разпределени по продължителност на осигурителния им стаж и по области, през 2014 г.

Област	Общ брой	Осигурителен стаж						
		до 3 години	от 3 до 5 години	от 5 до 10 години	от 10 до 15 години	от 15 до 20 години	от 20 до 25 години	над 25 години
1. Благоевград	6 430	1 428	477	1 038	836	652	744	1 255
2. Бургас	6 363	1 969	493	1 057	703	557	598	986
3. Варна	6 133	1 688	454	1 128	767	549	568	979
4. Велико Търново	3 695	1 085	204	476	392	340	350	848
5. Видин	1 364	367	89	188	163	151	168	238
6. Враца	2 860	801	183	379	327	295	344	531
7. Габрово	1 557	356	91	185	169	168	163	425
8. Кърджали	2 089	521	144	339	262	238	242	343
9. Кюстендил	1 881	468	144	255	206	177	213	418
10. Ловеч	2 170	559	129	291	228	195	237	531
11. Монтана	1 954	363	138	296	212	216	251	478
12. Пазарджик	3 754	730	363	654	445	424	437	701
13. Перник	2 024	577	155	268	190	196	226	412
14. Плевен	4 284	1 140	265	588	462	444	515	870
15. Пловдив	8 643	2 421	628	1 317	1 002	799	832	1 644
16. Разград	1 787	332	182	292	237	205	229	310
17. Русе	3 034	533	229	480	364	346	381	701
18. Силистра	1 775	388	124	281	216	222	216	328
19. Сливен	1 987	632	134	285	200	182	206	348
20. Смолян	3 706	620	211	571	491	544	564	705
21. София-град	12 759	2 861	1 101	2 538	1 825	1 226	1 106	2 102
22. София-окръг	3 568	817	225	536	435	365	409	781
23. Стара Загора	4 149	955	305	653	493	398	413	932
24. Добрич	3 274	684	232	489	386	351	408	724
25. Търговище	1 946	479	119	289	219	224	225	391
26. Хасково	3 437	772	266	535	440	357	386	681
27. Шумен	2 615	711	185	384	309	296	292	438
28. Ямбол	1 568	432	107	231	162	154	161	321
Общо за страната	100 806	24 689	7 377	16 023	12 141	10 271	10 884	19 421



8. Новорегистрирани безработни лица с право на обезщетение, разпределени по пол през месеците на 2014 г.

Област	Новорегистрирани безработни лица с право на ПОБ		
	Общ брой	в т. ч.	
		мъже	жени
януари	20 348	9 746	10 602
февруари	13 979	6 557	7 422
март	13 185	6 074	7 111
април	14 086	6 346	7 740
май	12 964	5 323	7 641
юни	13 213	5 316	7 897
юли	13 496	5 575	7 921
август	10 893	4 674	6 219
септември	13 695	5 685	8 010
октомври	17 022	6 817	10 205
ноември	14 286	6 460	7 826
декември	14 346	7 637	6 709
средно за годината	14 293	6 351	7 942



9. Брой регистрирани безработни лица с право на ПОБ с край на обезщетението през месеците на 2014 г.

Област	Регистрирани безработни лица с право на ПОБ с прекратяване на обезщетението		
	Общ брой	В т. ч.	
		мъже	жени
януари	21 054	9545	11509
февруари	20 416	9398	11018
март	19 703	9538	10165
април	21 128	10474	10654
май	20 623	9923	10700
юни	18 592	8678	9914
юли	18 371	8496	9875
август	16 832	7901	8931
септември	15 154	6896	8258
октомври	16 489	7073	9416
ноември	15 197	6634	8563
декември	14 683	6591	8092
средно за годината	18 187	8 429	9 758

