

НАЦИОНАЛЕН ОСИГУРИТЕЛЕН ИНСТИТУТ

СТАТИСТИЧЕСКИ БЮЛЕТИН

ЗА РЕГИСТРИРАНИТЕ БЕЗРАБОТНИ ЛИЦА С ПРАВО НА ПАРИЧНО ОБЕЗЩЕТЕНИЕ ПРЕЗ 2013 г.

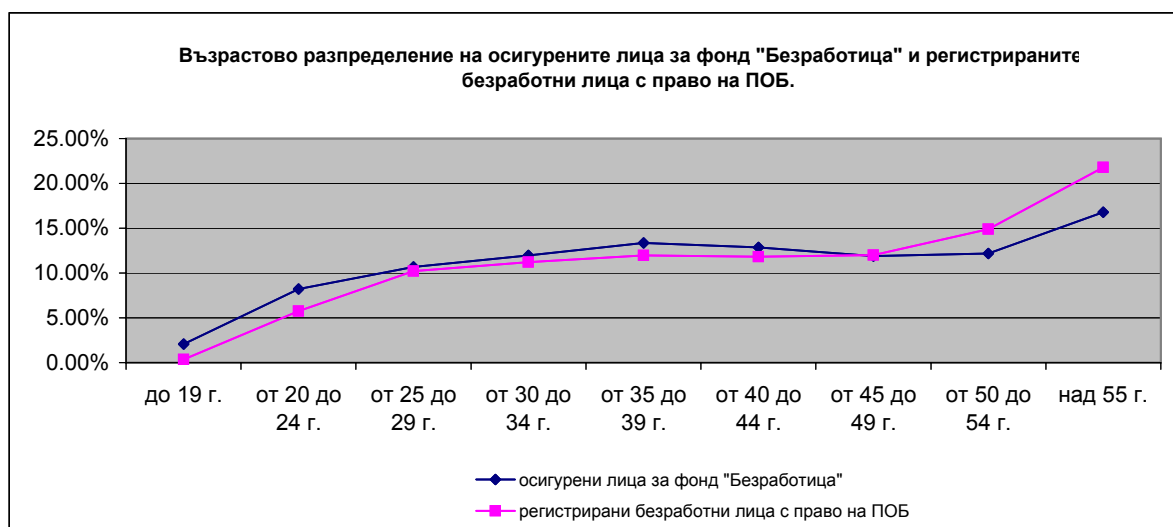
Съдържание

1. Брой и структура на осигурените лица за фонд "Безработица" и регистрираните безработни лица през 2013 г.
2. Регистрирани безработни лица, разпределени по пол и области, през 2013 г.
3. Регистрирани безработни лица с право на обезщетение, разпределени по степен на образование и области, през 2013 г.
4. Регистрирани безработни лица с право на обезщетение, разпределени по групи възраст и области, през 2013 г.
5. Регистрирани безработни лица с право на обезщетение, разпределени по размер на ПОБ и по пол, през 2013 г.
6. Средни размери на паричните обезщетения за безработица, разпределени по области и пол, през 2013 г.
7. Брой регистрирани безработни лица с право на ПОБ, разпределени по продължителност на осигурителния им стаж и по области, през 2013 г.
8. Новорегистрирани безработни лица с право на обезщетение, разпределени по пол и области, през месеците на 2013 г.
9. Брой регистрирани безработни лица с право на ПОБ с прекратяване на обезщетението през месеците на 2013 г., разпределени по пол и области.
10. Регистрирани безработни лица с право на обезщетение за дълготрайна безработица, разпределени по пол и области, през месеците на 2013 г.

1. Брой и структура на осигурените лица за фонд "Безработица" и регистрираните безработни лица през 2013 г.

Показатели	Осигурени лица за фонд "Безработица"		Регистрирани безработни лица *		Регистрирани безработни лица с право на парично обезщетение за безработица (ПОБ)	
	брой	%	брой	%	брой	%
Брой лица	2 322 316	100%	371 381	100.00%	116 525	100.00%
в т. ч.:						
По пол						
Мъже	1 145 240	49.31%	170 564	45.93%	54 196	46.51%
Жени	1 177 076	50.69%	200 817	54.07%	62 329	53.49%
По възраст						
до 19 г.	47 889	2.06%	6 473	1.74%	399	0.34%
от 20 до 24 г.	190 872	8.22%	28 813	7.76%	6 700	5.75%
от 25 до 29 г.	247 656	10.66%	39 434	10.62%	11 922	10.23%
от 30 до 34 г.	278 055	11.97%	41 513	11.18%	13 071	11.22%
от 35 до 39 г.	310 106	13.35%	42 257	11.38%	13 956	11.98%
от 40 до 44 г.	298 843	12.87%	39 964	10.76%	13 768	11.82%
от 45 до 49 г.	276 005	11.88%	39 906	10.75%	13 978	12.00%
от 50 до 54 г.	282 914	12.18%	47 838	12.88%	17 343	14.88%
над 55 г.	389 976	16.79%	85 183	22.94%	25 388	21.79%

* Източник на данните за регистрираните безработни лица е Агенция по Заетостта

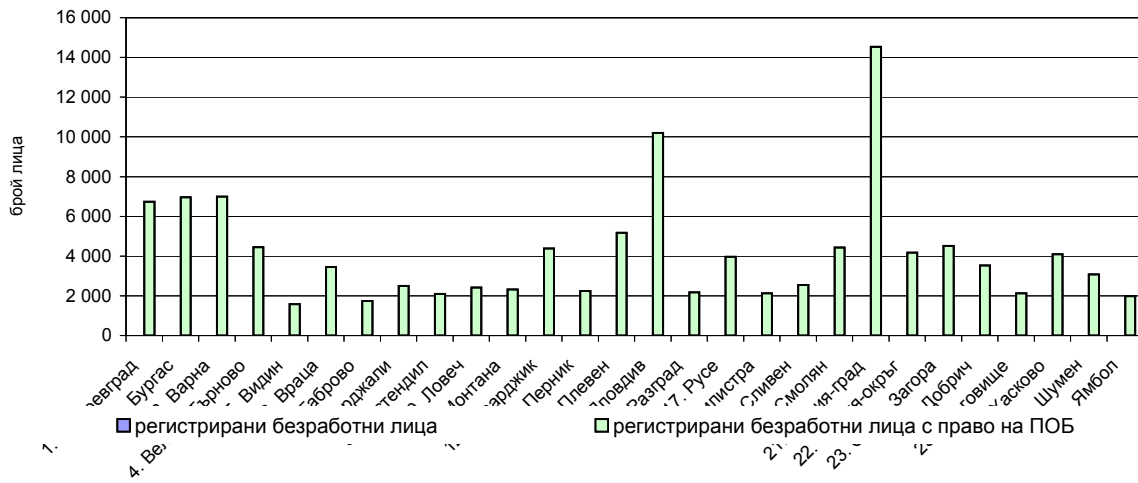


2. Регистрирани безработни лица, разпределени по пол и области, през 2013 г.

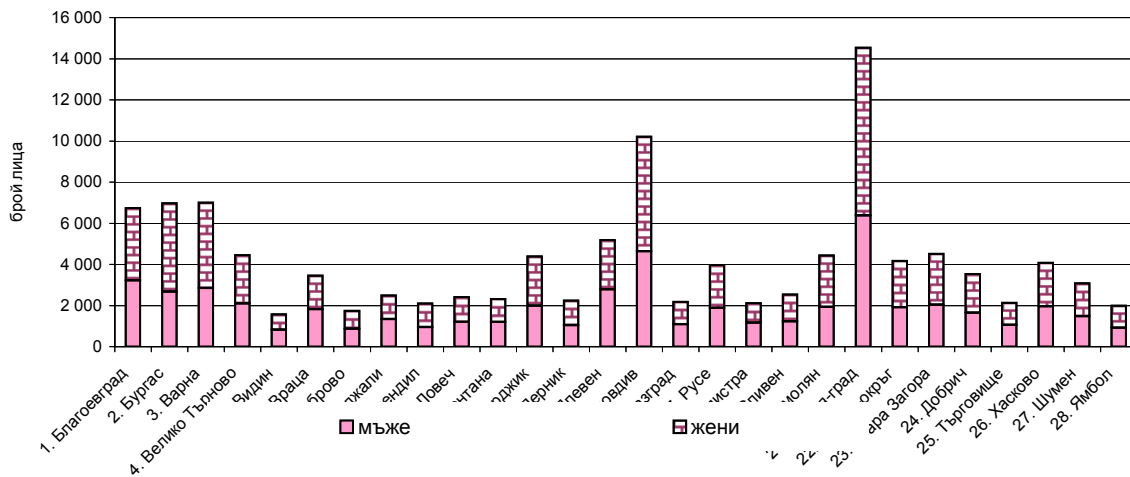
Област	Регистрирани безработни лица с право на ПОБ		
	Общ брой	в т. ч.	
		мъже	жени
1. Благоевград	6 740	3 224	3 516
2. Бургас	6 965	2 671	4 294
3. Варна	6 997	2 849	4 148
4. Велико Търново	4 449	2 096	2 353
5. Видин	1 571	832	739
6. Враца	3 452	1 822	1 630
7. Габрово	1 740	864	876
8. Кърджали	2 493	1 341	1 152
9. Кюстендил	2 099	948	1 151
10. Ловеч	2 417	1 205	1 212
11. Монтана	2 319	1 196	1 123
12. Пазарджик	4 388	1 990	2 398
13. Перник	2 234	1 036	1 198
14. Плевен	5 178	2 779	2 399
15. Пловдив	10 206	4 637	5 569
16. Разград	2 180	1 093	1 087
17. Русе	3 964	1 876	2 088
18. Силистра	2 120	1 172	948
19. Сливен	2 540	1 234	1 306
20. Смолян	4 432	1 926	2 506
21. София-град	14 539	6 378	8 161
22. София-окръг	4 171	1 919	2 252
23. Стара Загора	4 512	2 033	2 479
24. Добрич	3 536	1 646	1 890
25. Търговище	2 127	1 064	1 063
26. Хасково	4 085	1 966	2 119
27. Шумен	3 084	1 486	1 598
28. Ямбол	1 987	913	1 074
Общо за страната	116 525	54 196	62 329

Област	Регистрирани безработни лица с право на ПОБ		
	Общ брой	в т. ч.	
		мъже	жени
януари	126 990	59 428	67 562
февруари	121 988	57 696	64 292
март	115 259	54 181	61 078
април	108 151	50 234	57 917
май	100 431	46 747	53 684
юни	100 486	46 544	53 942
юли	106 984	48 840	58 144
август	116 737	53 860	62 877
септември	120 356	55 861	64 495
октомври	126 098	58 025	68 073
ноември	126 803	58 497	68 306
декември	128 023	60 444	67 579
средно за годината	116 525	54 196	62 329

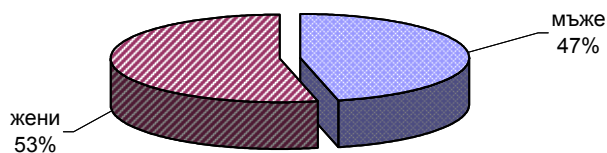
Регистрирани безработни лица през 2013 г.



Регистрирани безработни лица с право на обезщетение, разпределени по пол и области, през 2013 г.



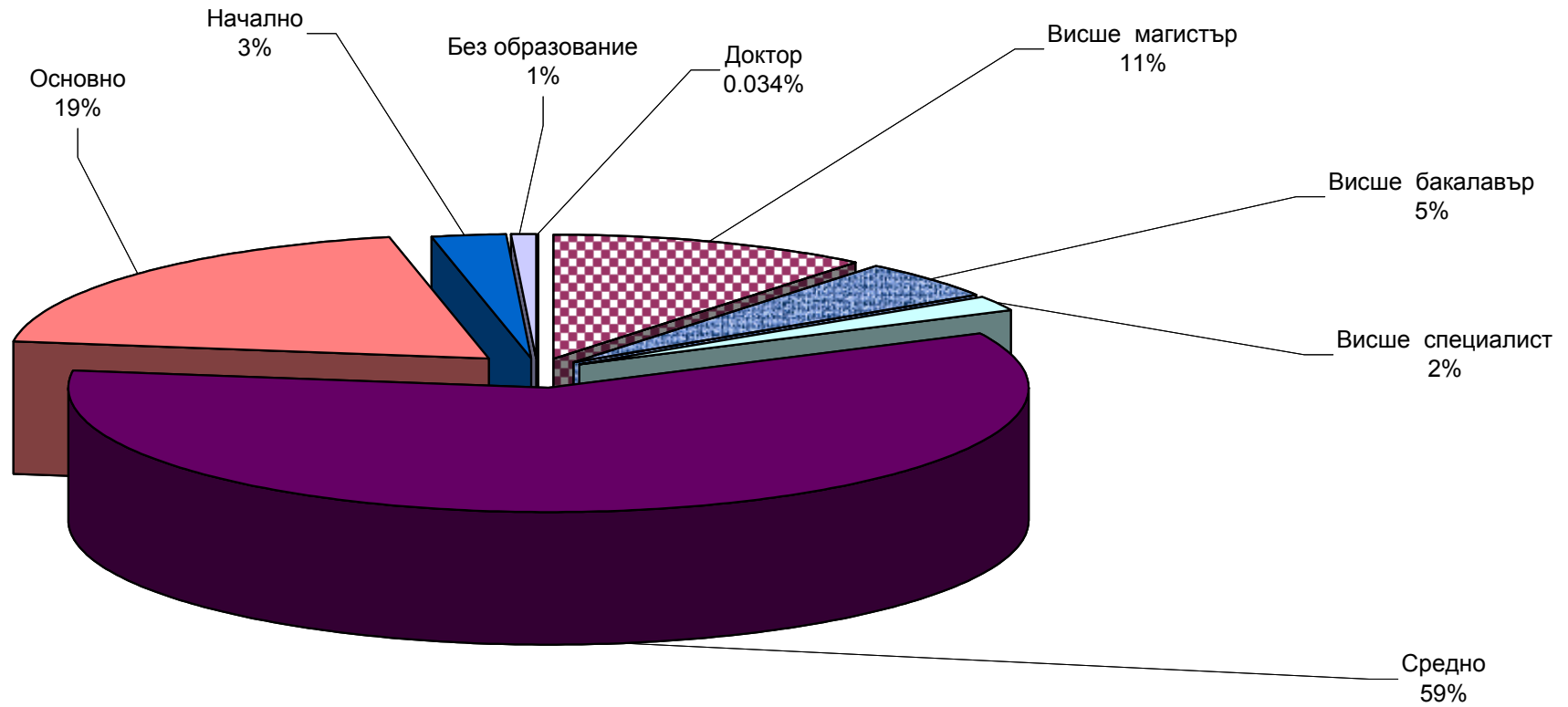
Регистрирани безработни лица с право на ПОБ, разпределени по пол, през 2013 г.



3. Регистрирани безработни лица с право на обезщетение, разпределени по степен на образование и области, през 2013 г.

Област	Общ брой	ОБРАЗОВАНИЕ							
		Доктор	Висше магистър	Висше бакалавър	Висше специалист	Средно	Основно	Начално	Без образование
1. Благоевград	6 740	2	472	290	117	4137	1569	120	33
2. Бургас	6 964	1	698	377	153	3823	1618	208	86
3. Варна	6 997	2	1100	578	193	3928	1011	140	45
4. Велико Търново	4 450		474	148	82	3022	672	43	9
5. Видин	1 570		114	35	41	1090	258	28	4
6. Враца	3 453	1	241	101	64	2013	810	202	21
7. Габрово	1 740		213	112	31	1148	223	10	3
8. Кърджали	2 494	1	117	113	43	1182	979	44	15
9. Кюстендил	2 100	1	151	72	41	1485	313	18	19
10. Ловеч	2 417		152	50	42	1704	424	27	18
11. Монтана	2 320	1	152	52	50	1559	433	54	19
12. Пазарджик	4 389		244	144	59	2723	1071	111	37
13. Перник	2 236	1	168	87	34	1498	381	56	11
14. Плевен	5 179	1	411	126	76	3432	972	127	34
15. Пловдив	10 206	1	1290	593	222	6015	1680	292	113
16. Разград	2 180		96	58	31	1076	853	58	8
17. Русе	3 964		444	167	81	2207	912	136	17
18. Силистра	2 119		132	71	42	1263	547	54	10
19. Сливен	2 540		211	108	58	1414	585	104	60
20. Смолян	4 433		167	93	88	2563	1317	195	10
21. София-град	14 529	22	3838	1468	329	8039	715	53	65
22. София-окръг	4 171	1	239	159	69	2836	719	106	42
23. Стара Загора	4 513	1	467	265	109	2818	674	106	73
24. Добрич	3 536	1	275	123	94	2024	867	107	45
25. Търговище	2 127		100	55	29	1101	758	73	11
26. Хасково	4 086	1	301	203	85	2355	882	137	122
27. Шумен	3 085	1	227	127	32	1574	995	112	17
28. Ямбол	1 987	1	115	35	35	1095	358	292	56
Общо за страната	116 525	40	12 609	5 810	2 330	69 124	22 596	3 013	1 003

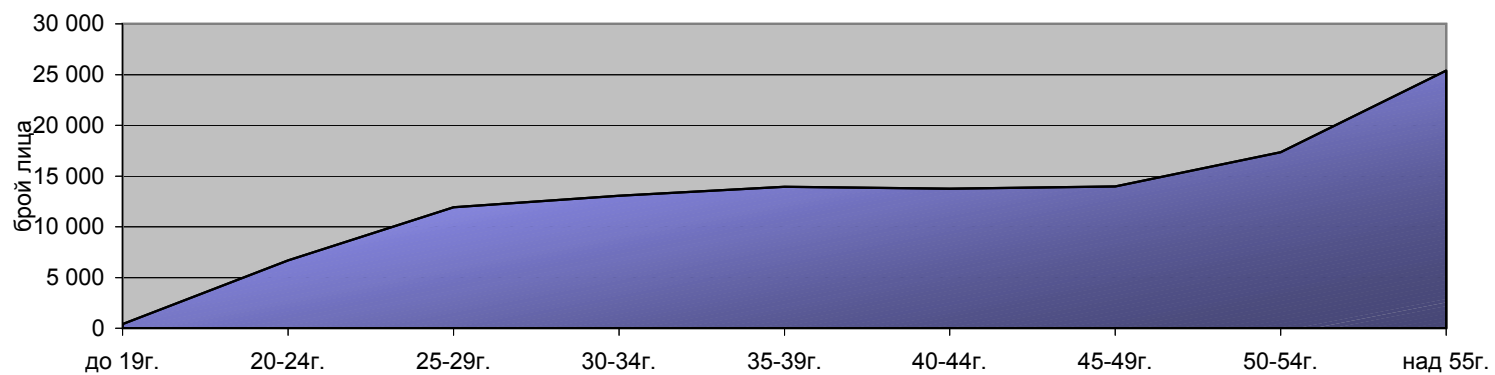
Регистрирани безработни лица с право на ПОБ, разпределени по образование, през 2013 г.



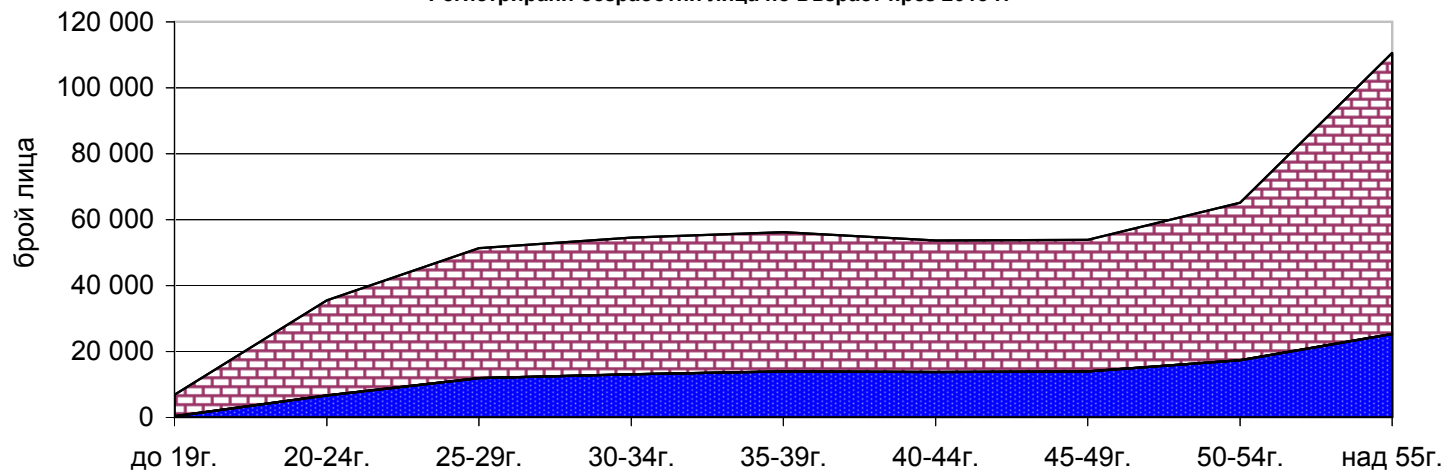
4. Регистрирани безработни лица с право на обезщетение, разпределени по групи възраст и области, през 2013 г.

Област	Общ брой	групи възраст								
		до 19г. вкл.	от 20г. до 24г. вкл.	от 25г. до 29г. вкл.	от 30г. до 34г. вкл.	от 35г. до 39г. вкл.	от 40г. до 44г. вкл.	от 45г. до 49г. вкл.	от 50г. до 54г. вкл.	над 55г. вкл.
1. Благоевград	6 739	25	444	761	792	719	741	826	990	1 441
2. Бургас	6 965	25	409	776	875	956	856	809	985	1 274
3. Варна	6 998	15	395	801	929	958	823	791	930	1 356
4. Велико Търново	4 450	18	263	428	419	512	503	545	693	1 069
5. Видин	1 571	7	79	139	145	173	188	170	252	418
6. Враца	3 452	16	222	338	372	379	429	436	530	730
7. Габрово	1 741	7	97	176	175	218	203	197	256	412
8. Кърджали	2 493	11	123	225	234	235	261	311	443	650
9. Кюстендил	2 097	7	119	203	224	237	270	249	312	476
10. Ловеч	2 419	10	133	202	236	262	272	294	376	634
11. Монтана	2 321	10	128	217	192	238	280	265	373	618
12. Пазарджик	4 387	16	285	472	483	452	506	582	678	913
13. Перник	2 236	9	134	237	240	260	271	292	351	442
14. Плевен	5 178	21	290	468	499	546	612	621	767	1 354
15. Пловдив	10 208	34	602	1 138	1 203	1 223	1 232	1 226	1 496	2 054
16. Разград	2 182	7	128	185	196	230	242	283	341	570
17. Русе	3 964	12	201	349	383	442	440	455	643	1 039
18. Силистра	2 121	9	107	158	193	238	272	279	342	523
19. Сливен	2 540	12	160	260	258	303	296	291	388	572
20. Смолян	4 432	15	212	389	418	420	497	550	804	1 127
21. София-град	14 522	29	765	1 717	2 142	2 285	1 819	1 533	1 758	2 474
22. София-окръг	4 171	15	292	403	443	467	510	562	636	843
23. Стара Загора	4 513	14	281	499	526	568	517	541	673	894
24. Добрич	3 539	12	174	288	339	406	441	462	542	875
25. Търговище	2 128	9	108	158	172	196	242	287	360	596
26. Хасково	4 087	16	237	428	490	476	454	498	614	874
27. Шумен	3 085	12	192	310	306	352	384	375	470	684
28. Ямбол	1 986	6	120	197	187	205	207	248	340	476
Общо за страната	116 525	399	6 700	11 922	13 071	13 956	13 768	13 978	17 343	25 388

Регистрирани безработни лица с право на ПОБ, разпределени по групи възраст, през 2013 г.



Регистрирани безработни лица по възраст през 2013 г.

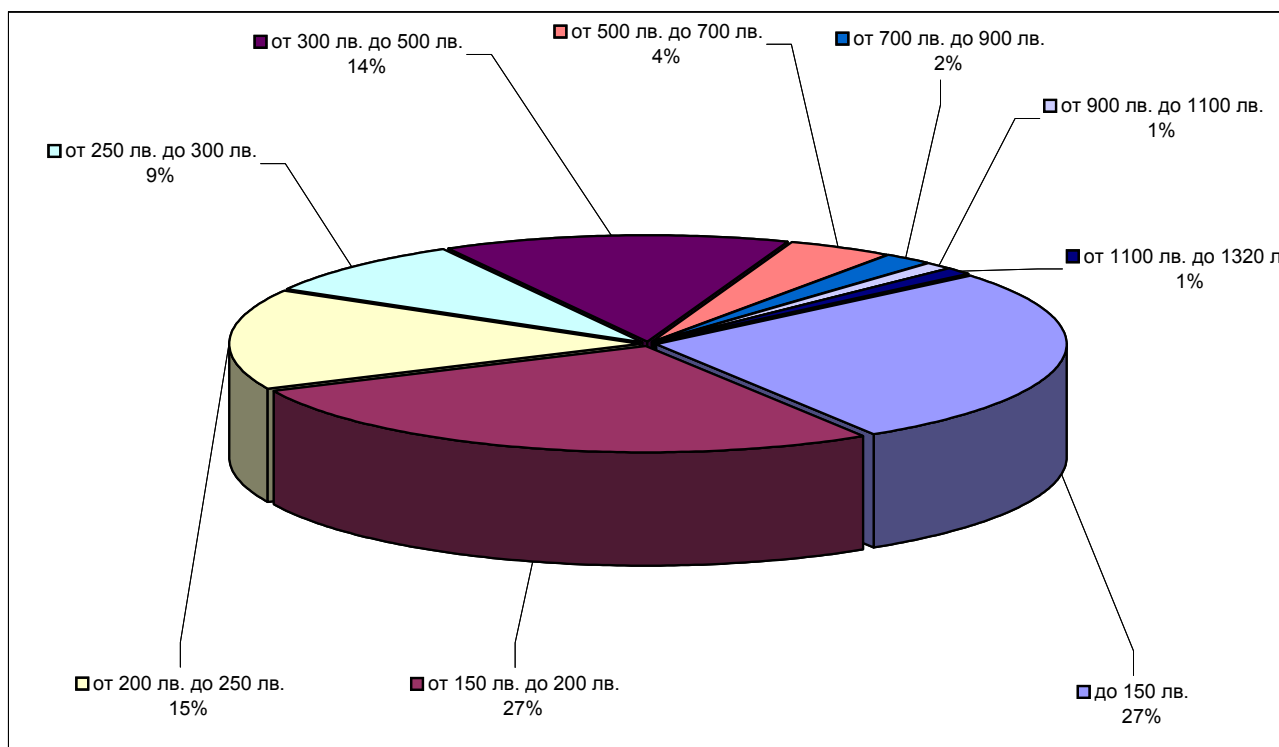


■ регистрирани безработни лица с право на ПОБ

■ регистрирани безработни лица

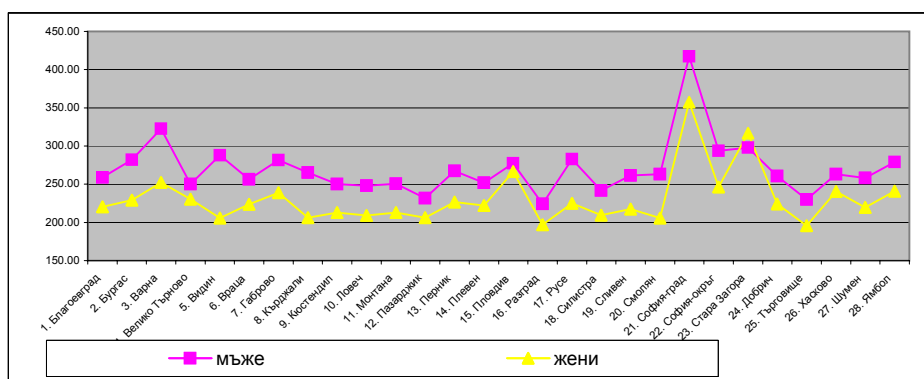
5. Регистрирани безработни лица с право на обезщетение, разпределени по размер на ПОБ и по пол, през 2013 г.

размер на ПОБ	общо	%	В т.ч.			
			мъже	%	жени	%
до 150 лв.	31 568	27.09%	13 722	25.32%	17 846	28.63%
от 150 лв. до 200 лв.	31 676	27.18%	13 376	24.68%	18 300	29.36%
от 200 лв. до 250 лв.	17 660	15.16%	7 104	13.11%	10 556	16.94%
от 250 лв. до 300 лв.	9 939	8.53%	4 940	9.12%	4 999	8.02%
от 300 лв. до 500 лв.	15 920	13.66%	8 970	16.55%	6 950	11.15%
от 500 лв. до 700 лв.	4 981	4.27%	3 046	5.62%	1 935	3.10%
от 700 лв. до 900 лв.	2 140	1.84%	1 368	2.52%	772	1.24%
от 900 лв. до 1100 лв.	1 325	1.14%	834	1.54%	491	0.79%
от 1100 лв. до 1320 лв.	1 316	1.13%	836	1.54%	480	0.77%



6. Средни размери на паричните обезщетения за безработица, разпределени по области и пол, през 2013 г.

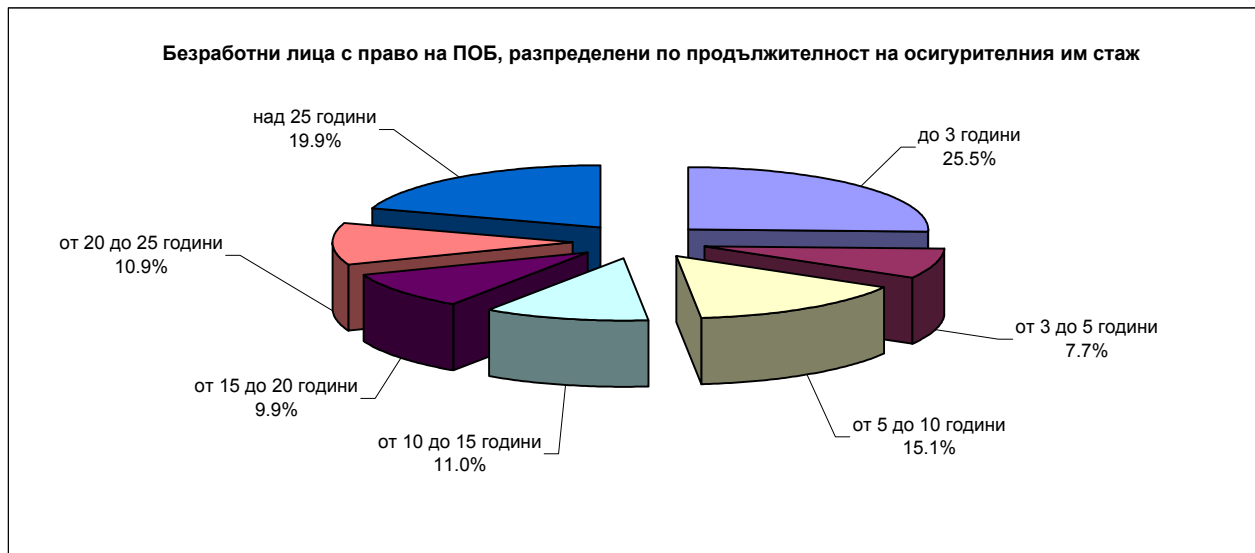
Област	Средно парично обезщетение за безработица-общо	в т.ч.	
		мъже	жени
1. Благоевград	237.81	258.91	220.41
2. Бургас	252.70	281.81	229.07
3. Варна	284.74	322.58	252.09
4. Велико Търново	238.58	250.20	230.25
5. Видин	263.64	287.79	205.76
6. Враца	243.33	256.60	223.57
7. Габрово	262.26	281.38	238.85
8. Кърджали	235.18	265.07	206.35
9. Кюстендил	230.48	250.05	212.95
10. Ловеч	229.63	248.19	208.99
11. Монтана	236.61	250.55	212.86
12. Пазарджик	217.15	231.76	206.24
13. Перник	249.27	267.42	226.81
14. Плевен	239.57	251.86	222.26
15. Пловдив	274.20	277.48	266.60
16. Разград	209.53	224.02	196.88
17. Русе	250.28	282.70	225.12
18. Силистра	227.05	241.80	209.51
19. Сливен	243.46	261.53	217.51
20. Смолян	229.08	263.32	205.52
21. София-град	388.00	417.44	357.27
22. София-окръг	269.39	293.70	246.18
23. Стара Загора	302.21	298.10	316.86
24. Добрич	241.89	260.54	224.20
25. Търговище	212.50	229.87	195.68
26. Хасково	236.08	263.02	240.59
27. Шумен	241.83	258.19	219.37
28. Ямбол	258.39	279.12	241.06
Общо за страната	266.72	285.58	248.60



месец	Средно парично обезщетение за безработица-общо	в т.ч.	
		мъже	жени
януари	260.50	280.17	243.21
февруари	266.38	283.59	250.93
март	269.11	287.78	252.56
април	271.87	291.21	255.10
май	266.91	282.94	253.48
юни	262.89	277.62	250.37
юли	254.79	279.82	234.80
август	250.58	277.93	228.33
септември	265.32	286.77	247.92
октомври	264.47	286.64	246.74
ноември	263.75	285.44	246.26
декември	264.38	284.16	247.53
средно за годината	266.72	285.58	248.60

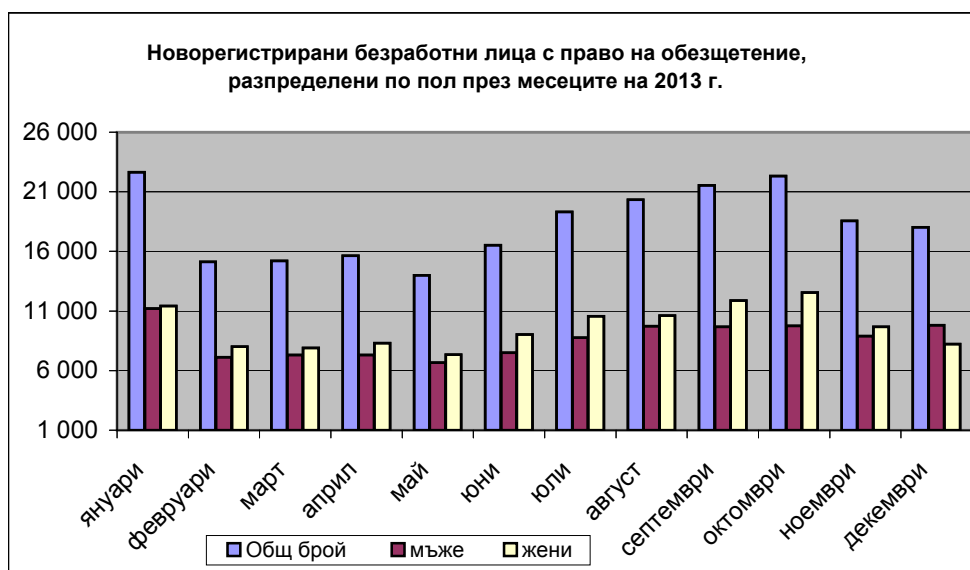
7. Брой регистрирани безработни лица с право на ПОБ, разпределени по продължителност на осигурителния им стаж и по области, през 2013 г.

Област	Общ брой	Осигурителен стаж						
		до 3 години	от 3 до 5 години	от 5 до 10 години	от 10 до 15 години	от 15 до 20 години	от 20 до 25 години	над 25 години
1. Благоевград	6 740	1 646	552	1 048	774	650	759	1 311
2. Бургас	6 963	2 164	577	1 107	708	607	675	1 125
3. Варна	6 997	1 923	544	1 231	776	629	662	1 232
4. Велико Търново	4 450	1 226	268	549	438	409	464	1 096
5. Видин	1 571	464	119	189	156	166	185	292
6. Враца	3 452	1 072	227	489	338	319	373	634
7. Габрово	1 739	382	109	223	191	172	164	498
8. Кърджали	2 492	630	150	386	307	291	283	445
9. Кюстендил	2 100	520	173	276	216	191	226	498
10. Ловеч	2 419	619	152	303	247	246	273	579
11. Монтана	2 320	505	181	326	238	229	269	572
12. Пазарджик	4 388	899	442	704	500	486	541	816
13. Перник	2 234	705	166	288	197	201	241	436
14. Плевен	5 178	1 460	350	667	513	522	597	1 069
15. Пловдив	10 204	2 760	782	1 494	1 066	948	1 052	2 102
16. Разград	2 180	485	192	325	264	272	278	364
17. Русе	3 964	758	325	607	469	413	480	912
18. Силистра	2 118	499	170	307	256	243	239	404
19. Сливен	2 540	790	194	363	263	245	261	424
20. Смолян	4 433	850	283	683	547	584	675	811
21. София-град	14 541	3 358	1 302	2 680	1 811	1 381	1 333	2 676
22. София-окръг	4 169	991	288	583	435	411	492	969
23. Стара Загора	4 511	1 084	359	680	457	439	442	1 050
24. Добрич	3 537	711	272	536	405	394	414	805
25. Търговище	2 128	584	121	266	252	261	277	367
26. Хасково	4 085	1 083	349	621	436	386	434	776
27. Шумен	3 082	951	239	421	326	296	323	526
28. Ямбол	1 990	566	144	267	188	187	235	403
Общо за страната	116 525	29 685	9 030	17 619	12 774	11 578	12 647	23 192



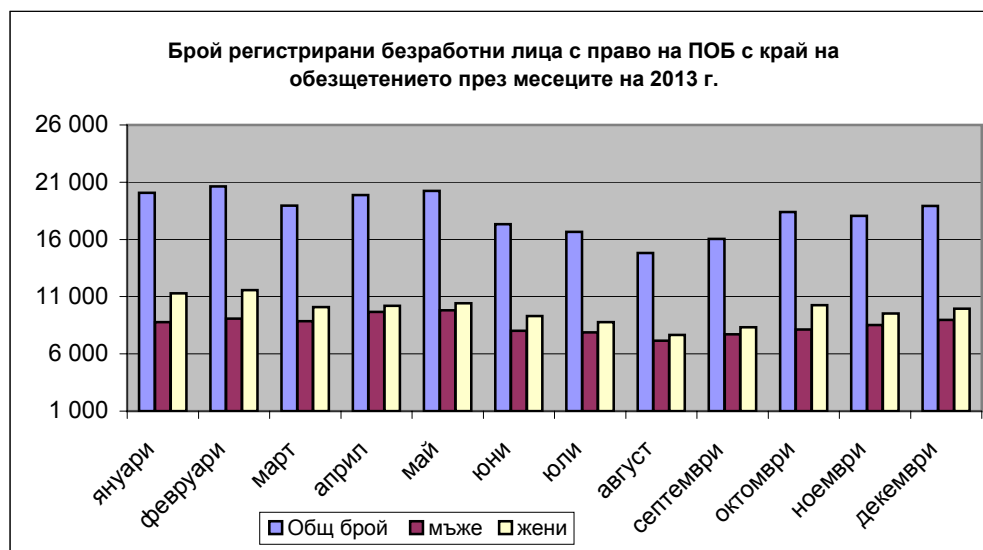
8. Новорегистрирани безработни лица с право на обезщетение, разпределени по пол през месеците на 2013 г.

Област	Новорегистрирани безработни лица с право на ПОБ		
	Общ брой	в т. ч.	
		мъже	жени
януари	22 639	11 215	11 424
февруари	15 131	7 134	7 997
март	15 208	7 302	7 906
април	15 632	7 318	8 314
май	13 994	6 660	7 334
юни	16 517	7 500	9 017
юли	19 321	8 762	10 559
август	20 342	9 724	10 618
септември	21 547	9 665	11 882
октомври	22 315	9 757	12 558
ноември	18 555	8 893	9 662
декември	18 024	9 812	8 212
средно за годината	18 269	8 645	9 624



9. Брой регистрирани безработни лица с право на ПОБ с край на обезщетението през месеците на 2013 г.

Област	Регистрирани безработни лица с право на ПОБ с прекратяване на обезщетението		
	Общ брой	В т. ч.	
		мъже	жени
януари	20 080	8780	11300
февруари	20 630	9073	11557
март	18 955	8858	10097
април	19 870	9657	10213
май	20 246	9819	10427
юни	17 329	8016	9313
юли	16 652	7884	8768
август	14 817	7157	7660
септември	16 036	7713	8323
октомври	18 402	8137	10265
ноември	18 048	8529	9519
декември	18 925	8970	9955
средно за годината	18 333	8 549	9 783



10. Регистрирани безработни лица с право на обезщетение за дълготрайна безработица, разпределени по пол и области, през месеците на 2013 г.

Област	Регистрирани безработни лица с право на обезщетение за дълготрайна безработица		
	Общ брой	В т. ч.	
		мъже	жени
януари	174	52	122
февруари	143	41	102
март	95	25	70
април	60	14	46
май	33	8	25
средно за годината	101	28	73

