

НАЦИОНАЛЕН ОСИГУРИТЕЛЕН ИНСТИТУТ

СТАТИСТИЧЕСКИ БЮЛЕТИН

ЗА РЕГИСТРИРАНИТЕ БЕЗРАБОТНИ ЛИЦА С ПРАВО НА ПАРИЧНО ОБЕЗЩЕТЕНИЕ ПРЕЗ 2005 г.

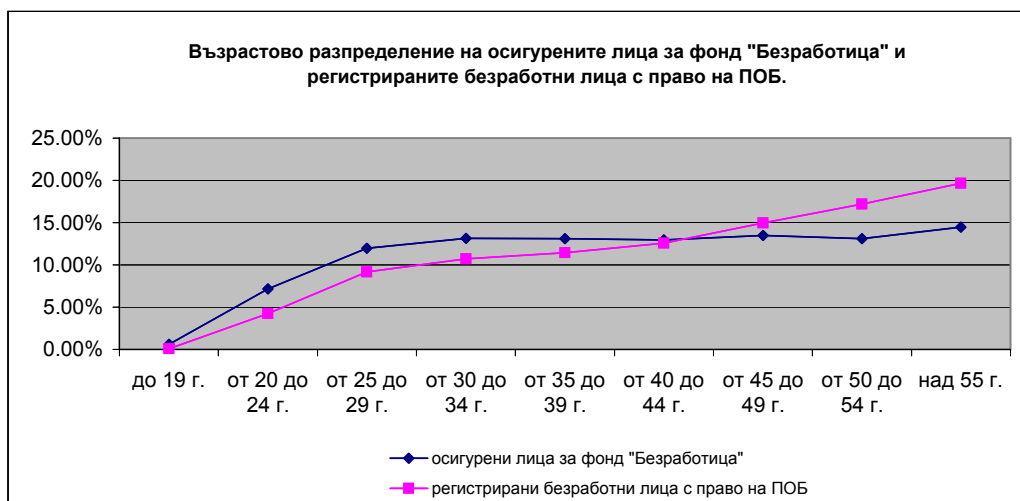
Съдържание

1. Брой и структура на осигурените лица за фонд "Безработица" и регистрираните безработни лица през 2005 г.
2. Регистрирани безработни лица, разпределени по пол и области, през 2005 г.
3. Регистрирани безработни лица с право на обезщетение, разпределени по степен на образование и области, през 2005 г.
4. Регистрирани безработни лица с право на обезщетение, разпределени по групи възраст и области, през 2005 г.
5. Регистрирани безработни лица с право на обезщетение, разпределени по размер на ПОБ и по пол, през 2005 г.
6. Средни размери на паричните обезщетения за безработица, разпределени по области и пол, през 2005 г.
7. Брой регистрирани безработни лица с право на ПОБ, разпределени по продължителност на осигурителния им стаж и по области, през 2005 г.
8. Новорегистрирани безработни лица с право на обезщетение, разпределени по пол и области, през месеците на 2005 г.
9. Брой регистрирани безработни лица с право на ПОБ с прекратяване на обезщетението през месеците на 2005 г., разпределени по пол и области.

1. Брой и структура на осигурените лица за фонд "Безработица" и регистрираните безработни лица през 2005 г.

Показатели	Осигурени лица за фонд "Безработица"		Регистрирани безработни лица *		Регистрирани безработни лица с право на парично обезщетение за безработица (ПОБ)	
	брой	%	брой	%	брой	%
Брой лица	1 879 909	100%	424 381	100.00%	77 744	100.00%
в т. ч.:						
По пол						
Мъже	918 676	48.87%	187 025	44.07%	31 963	41.11%
Жени	961 234	51.13%	237 355	55.93%	45 781	58.89%
По възраст						
до 19 г.	11 719	0.62%	17 148	4.04%	55	0.07%
от 20 до 24 г.	134 592	7.16%	39 888	9.40%	3 311	4.26%
от 25 до 29 г.	224 985	11.97%	49 855	11.75%	7 120	9.16%
от 30 до 34 г.	246 801	13.13%	50 639	11.93%	8 336	10.72%
от 35 до 39 г.	246 304	13.10%	47 725	11.25%	8 890	11.43%
от 40 до 44 г.	243 797	12.97%	47 807	11.27%	9 783	12.58%
от 45 до 49 г.	253 578	13.49%	51 567	12.15%	11 619	14.95%
от 50 до 54 г.	246 364	13.11%	57 123	13.46%	13 355	17.18%
над 55 г.	271 769	14.46%	62 629	14.76%	15 275	19.65%
По образование						
Висше			27 268	6.43%	9 193	11.82%
Полувисше					2 555	3.29%
Средно специално и професионално			41 092	9.68%	35 467	45.62%
Средно общо			113 073	26.64%	11 322	14.56%
Основно и пониско			242 948	57.25%	19 207	24.71%

* Източник на данните за регистрираните безработни лица е Агенция по Заетостта

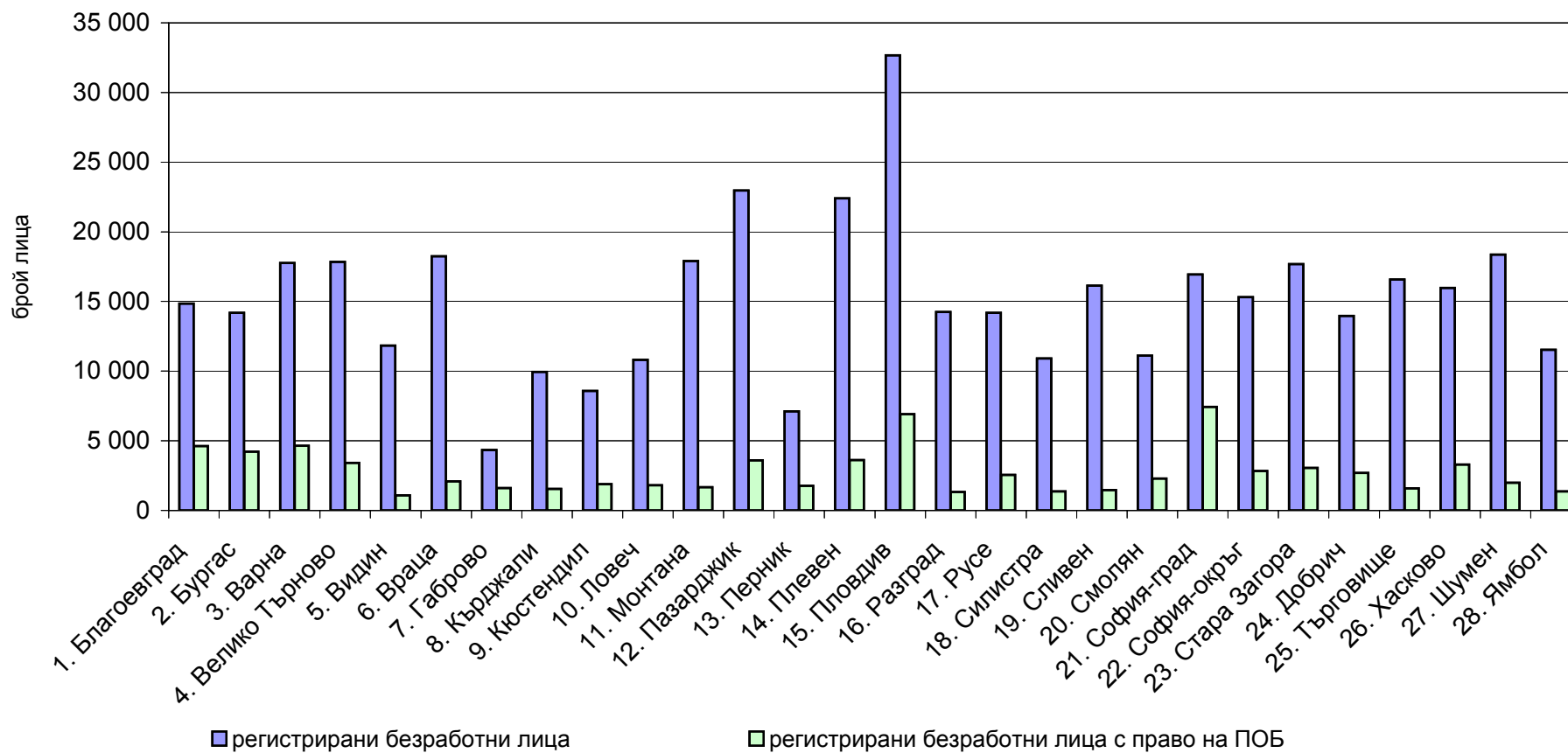


2. Регистрирани безработни лица, разпределени по пол и области, през 2005 г.

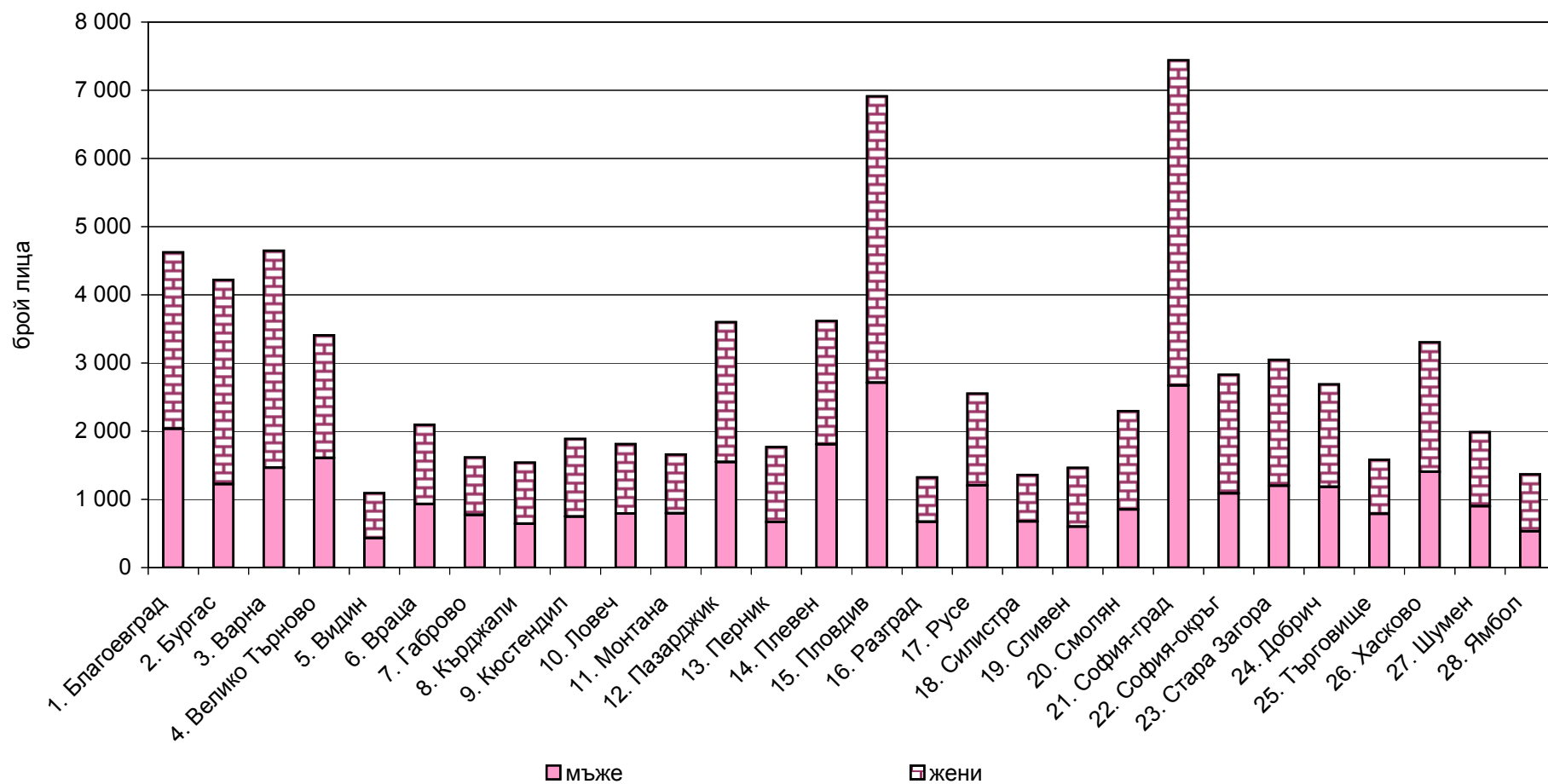
Област	Регистрирани безработни лица *	Регистрирани безработни лица с право на ПОБ		
		Общ брой	в т. ч.	
			мъже	жени
1. Благоевград	14 842	4 623	2 035	2 588
2. Бургас	14 178	4 222	1 223	2 999
3. Варна	17 754	4 648	1 462	3 186
4. Велико Търново	17 841	3 407	1 610	1 797
5. Видин	11 825	1 091	432	659
6. Враца	18 243	2 095	932	1 162
7. Габрово	4 345	1 617	771	846
8. Кърджали	9 937	1 539	645	894
9. Кюстендил	8 570	1 888	748	1 140
10. Ловеч	10 805	1 811	793	1 018
11. Монтана	17 906	1 660	797	863
12. Пазарджик	22 971	3 600	1 550	2 050
13. Перник	7 109	1 768	667	1 101
14. Плевен	22 411	3 615	1 809	1 806
15. Пловдив	32 672	6 913	2 713	4 200
16. Разград	14 254	1 323	670	653
17. Русе	14 195	2 553	1 205	1 348
18. Силистра	10 903	1 362	675	687
19. Сливен	16 144	1 464	601	864
20. Смолян	11 120	2 297	850	1 447
21. София-град	16 932	7 439	2 674	4 765
22. София-окръг	15 315	2 829	1 090	1 739
23. Стара Загора	17 683	3 047	1 200	1 847
24. Добрич	13 956	2 690	1 185	1 505
25. Търговище	16 586	1 582	788	794
26. Хасково	15 983	3 305	1 404	1 901
27. Шумен	18 363	1 989	902	1 087
28. Ямбол	11 539	1 369	533	836
Общо за страната	424 381	77 744	31 963	45 781

* Източник на данните за регистрираните безработни лица е Агенция по Заетостта

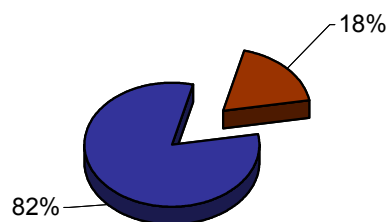
Регистрирани безработни лица през 2005г.



Регистрирани безработни лица с право на обезщетение, разпределени по пол и области, през 2005г.

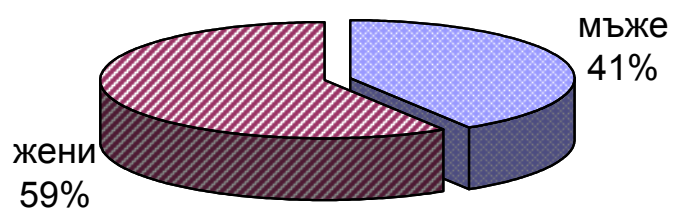


Регистрирани безработни лица през 2005г.



- Регистрирани безработни лица без право на ПОБ
- Регистрирани безработни лица с право на ПОБ

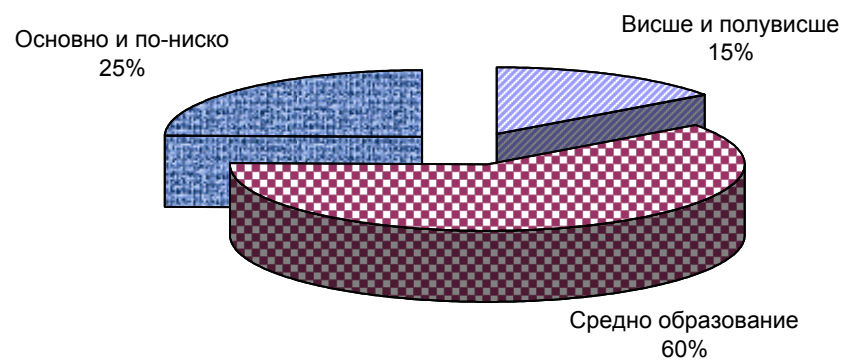
Регистрирани безработни лица с право на ПОБ, разпределени по пол, през 2005 г.



3. Регистрирани безработни лица с право на обезщетение, разпределени по степен на образование и области, през 2005 г.

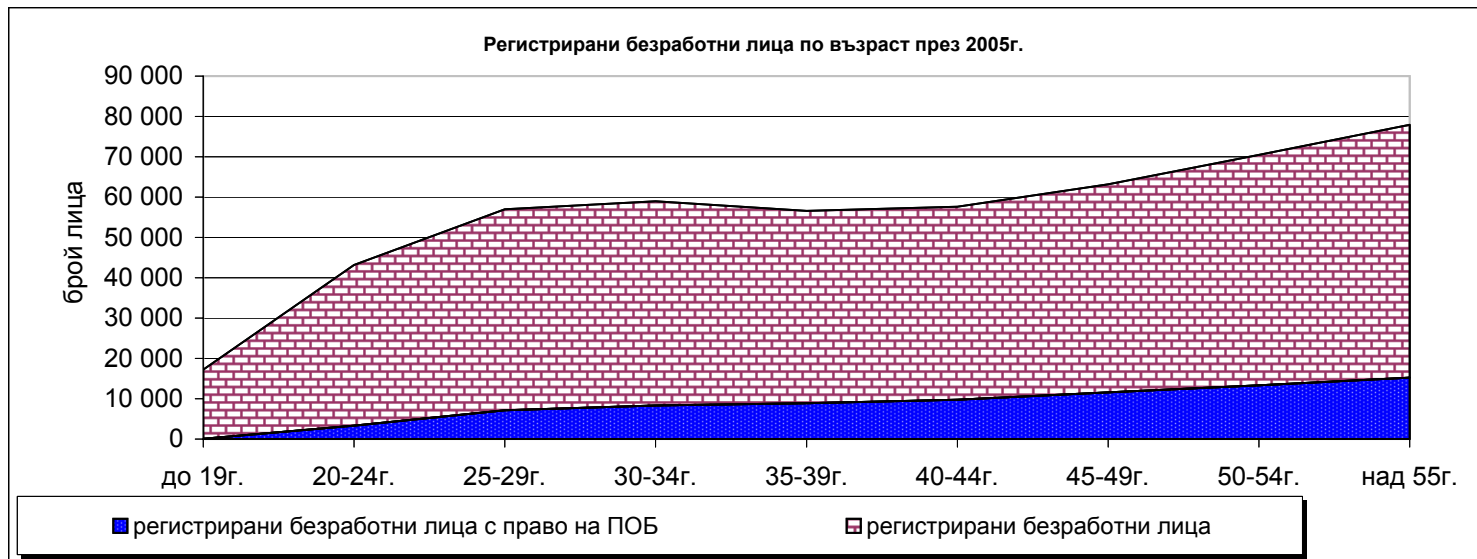
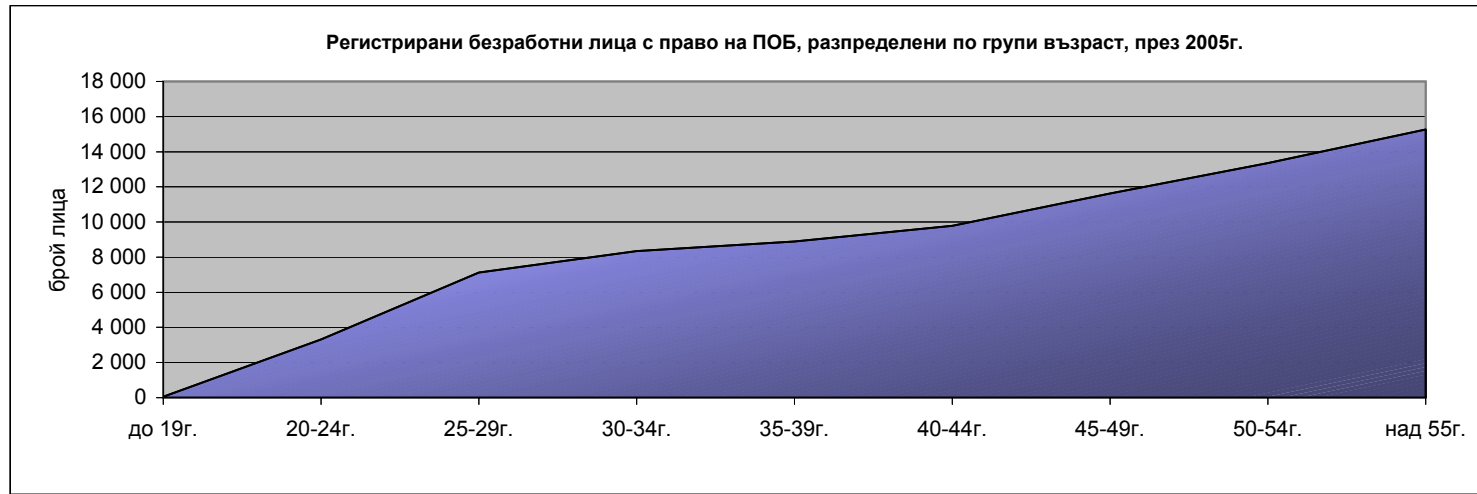
Област	Общ брой	ОБРАЗОВАНИЕ								
		Висше	Полувисше	Средно специално	Средно общообразователно	Средно професионално	Основно професионално	Основно	Начално	Без образование
1. Благоевград	4 620	400	92	927	583	1138	133	1263	70	14
2. Бургас	4 222	402	159	631	725	842	63	983	365	52
3. Варна	4 649	719	198	880	725	1133	113	791	72	18
4. Велико Търново	3 407	443	86	940	329	906	74	566	28	35
5. Видин	1 090	102	30	279	199	284	27	165	2	2
6. Враца	2 094	196	62	490	290	600	77	223	150	6
7. Габрово	1 618	233	62	466	199	383	27	240	4	4
8. Кърджали	1 540	108	59	231	227	291	15	574	28	7
9. Кюстендил	1 889	164	66	466	288	479	25	360	34	7
10. Ловеч	1 810	192	68	482	387	331	14	318	14	4
11. Монтана	1 660	133	72	419	226	514	57	193	37	9
12. Пазарджик	3 600	247	100	597	522	891	108	960	159	16
13. Перник	1 768	174	42	472	262	437	29	339	9	4
14. Плевен	3 616	337	107	843	512	969	80	675	63	30
15. Пловдив	6 908	877	200	1300	932	1751	156	1304	321	67
16. Разград	1 324	99	31	286	125	316	43	379	39	6
17. Русе	2 553	287	71	631	206	781	76	483	14	4
18. Силистра	1 362	114	48	267	150	449	35	285	11	3
19. Сливен	1 466	191	68	339	138	376	51	279	14	10
20. Смолян	2 297	140	88	355	349	595	54	594	121	1
21. София-град	7 435	1986	271	1793	1500	1025	24	734	53	49
22. София-окръг	2 828	195	99	581	579	727	41	546	49	11
23. Стара Загора	3 048	367	98	788	459	745	66	469	43	13
24. Добрич	2 690	257	92	539	404	633	53	670	35	7
25. Търговище	1 583	118	54	340	184	410	39	417	19	2
26. Хасково	3 307	360	110	884	428	703	57	662	54	49
27. Шумен	1 990	217	48	379	215	488	99	498	40	6
28. Ямбол	1 370	135	74	283	179	382	73	226	8	10
Общо за страната	77 744	9 193	2 555	16 888	11 322	18 579	1 709	15 196	1 856	446

Регистрирани безработни лица с право на ПОБ, разпределени по образование, през 2005 г.



4. Регистрирани безработни лица с право на обезщетение, разпределени по групи възраст и области, през 2005г.

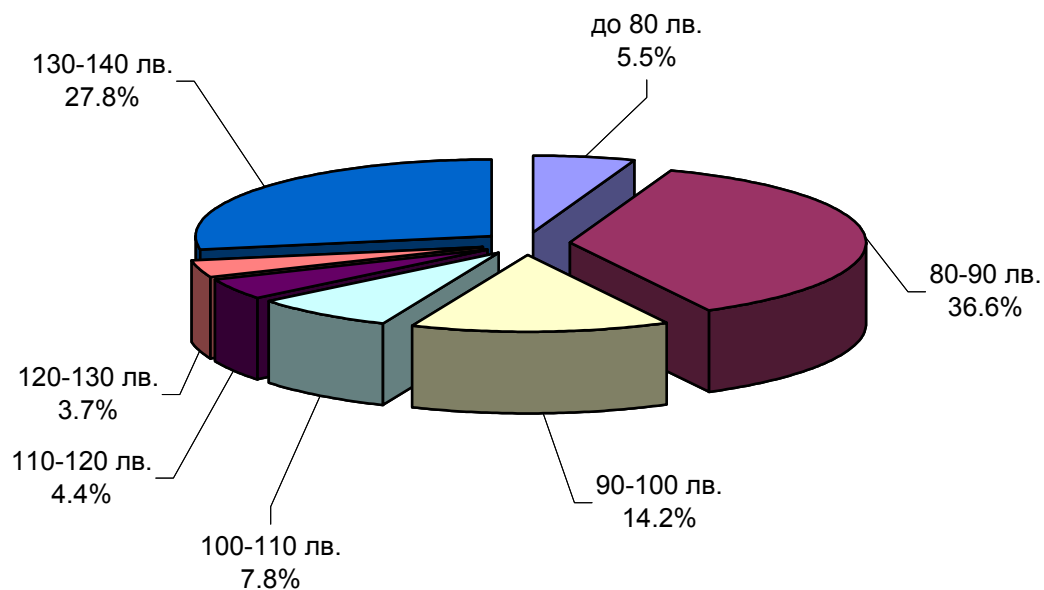
Област	Общ брой	групи възраст								
		до 19г. вкл.	от 20г. до 24г. вкл.	от 25г. до 29г. вкл.	от 30г. до 34г. вкл.	от 35г. до 39г. вкл.	от 40г. до 44г. вкл.	от 45г. до 49г. вкл.	от 50г. до 54г. вкл.	над 55г. вкл.
1. Благоевград	4 620	6	223	424	488	557	637	702	782	801
2. Бургас	4 223	3	152	377	470	492	572	671	747	739
3. Варна	4 647	2	170	431	536	528	553	673	840	914
4. Велико Търново	3 407	1	152	310	359	343	401	485	621	735
5. Видин	1 091	1	34	85	117	129	118	129	202	276
6. Враца	2 096	1	84	178	240	240	254	327	332	440
7. Габрово	1 618	0	57	134	160	155	182	222	305	403
8. Кърджали	1 541	4	106	184	183	173	216	241	228	206
9. Кюстендил	1 887	0	90	159	191	222	235	292	333	365
10. Ловеч	1 812	2	73	149	212	210	202	238	304	422
11. Монтана	1 659	1	64	129	151	170	186	256	309	393
12. Пазарджик	3 601	5	178	348	395	447	502	591	570	565
13. Перник	1 769	0	75	168	184	213	246	310	287	286
14. Плевен	3 617	1	115	255	342	386	437	568	634	879
15. Пловдив	6 908	4	267	641	719	821	900	1 071	1 130	1 355
16. Разград	1 324	2	82	143	150	159	168	175	192	253
17. Русе	2 553	1	99	207	256	275	317	346	468	584
18. Силистра	1 362	1	55	113	138	181	191	195	225	263
19. Сливен	1 464	1	64	146	154	158	176	233	259	273
20. Смолян	2 298	3	130	246	234	288	319	394	383	301
21. София-град	7 434	3	242	695	817	804	849	997	1 349	1 678
22. София-окръг	2 828	3	146	248	299	328	354	435	472	543
23. Стара Загора	3 047	1	152	318	363	355	353	440	517	548
24. Добрич	2 691	1	109	234	312	329	371	377	447	511
25. Търговище	1 582	1	83	143	168	182	214	217	256	318
26. Хасково	3 306	4	177	340	352	339	409	497	582	606
27. Шумен	1 991	2	76	181	202	256	252	320	323	379
28. Ямбол	1 368	1	56	134	144	150	169	217	258	239
Общо за страната	77 744	55	3 311	7 120	8 336	8 890	9 783	11 619	13 355	15 275



5. Регистрирани безработни лица с право на обезщетение, разпределени по размер на ПОБ и по пол, през 2005г.

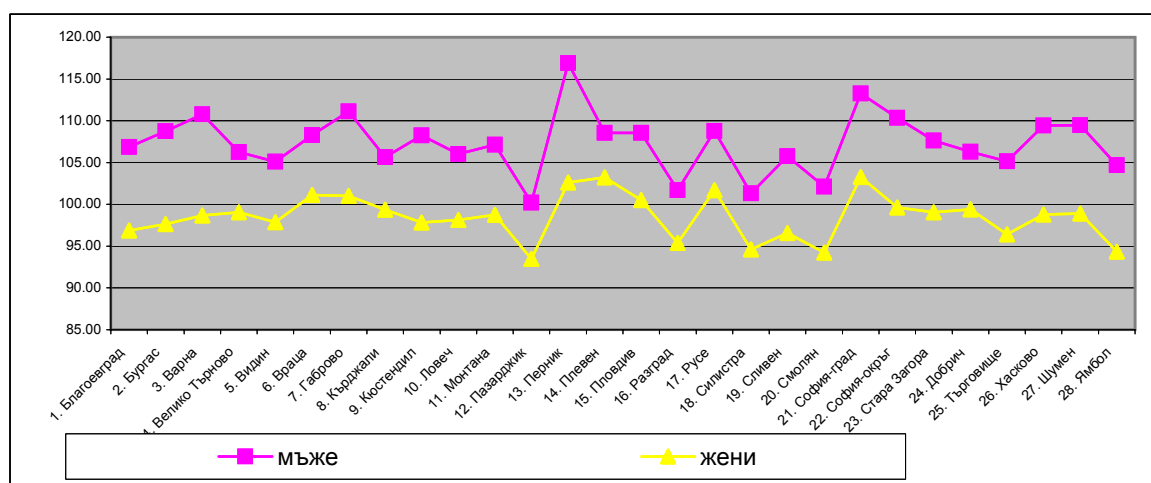
размер на ПОБ	общо	%	В Т.Ч.			
			мъже	%	жени	%
до 80 лв.	4 295	5.5%	1 093	3%	3 202	7%
от 80 лв. до 90 лв.	28 488	36.6%	10 383	32%	18 105	40%
от 90 лв. до 100 лв.	11 014	14.2%	4 143	13%	6 871	15%
от 100 лв. до 110 лв.	6 050	7.8%	2 328	7%	3 722	8%
от 110 лв. до 120 лв.	3 404	4.4%	1 545	5%	1 859	4%
от 120 лв. до 130 лв.	2 909	3.7%	1 407	4%	1 502	3%
от 130 лв. до 140 лв.	21 584	27.8%	11 066	35%	10 518	23%

Регистрирани безработни лица с право на ПОБ,разпределени по размера на получаваното обезщетение, през 2005г.



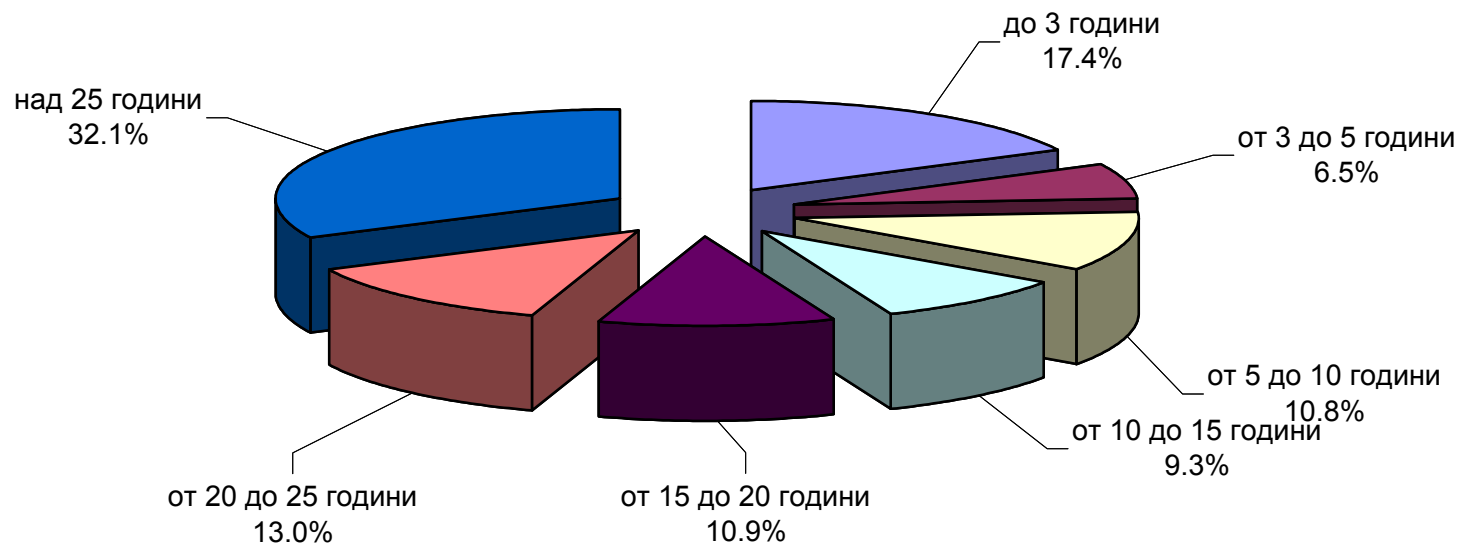
6. Средни размери на паричните обезщетения за безработица, разпределени по области и пол, през 2005г.

Област	Средно парично обезщетение за безработица-общо	В т.ч.	
		мъже	жени
1. Благоевград	101.13	106.88	96.87
2. Бургас	100.83	108.76	97.65
3. Варна	102.39	110.78	98.67
4. Велико Търново	102.31	106.24	99.05
5. Видин	100.58	105.11	97.85
6. Враца	104.33	108.27	101.11
7. Габрово	105.68	111.11	100.99
8. Кърджали	101.92	105.64	99.38
9. Кюстендил	101.92	108.24	97.84
10. Ловеч	101.53	106.01	98.13
11. Монтана	102.80	107.13	98.75
12. Пазарджик	96.27	100.21	93.45
13. Перник	108.17	116.88	102.63
14. Плевен	105.73	108.54	103.25
15. Пловдив	103.74	108.54	100.51
16. Разград	98.50	101.70	95.39
17. Русе	104.94	108.79	101.71
18. Силистра	97.84	101.30	94.60
19. Сливен	100.26	105.76	96.56
20. Смолян	97.14	102.11	94.22
21. София-град	106.82	113.25	103.28
22. София-окръг	103.77	110.35	99.63
23. Стара Загора	102.39	107.65	99.05
24. Добрич	102.45	106.30	99.40
25. Търговище	100.66	105.14	96.40
26. Хасково	103.32	109.42	98.77
27. Шумен	103.59	109.47	98.90
28. Ямбол	98.32	104.68	94.33
Общо за страната	101.58	107.06	98.86



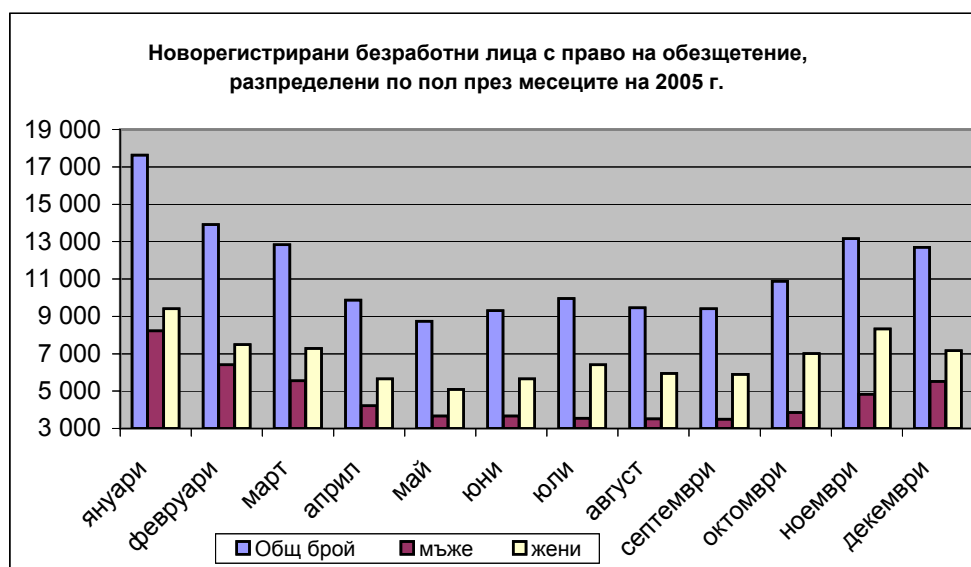
7. Брой регистрирани безработни лица с право на ПОБ, разпределени по продължителност на осигурителния им стаж и по области, през 2005 г.

Област	Общ брой	Осигурителен стаж						
		до 3 години	от 3 до 5 години	от 5 до 10 години	от 10 до 15 години	от 15 до 20 години	от 20 до 25 години	над 25 години
1. Благоевград	4 618	683	314	536	458	601	672	1 354
2. Бургас	4 222	1 038	265	461	400	477	558	1 023
3. Варна	4 647	1 166	271	471	407	463	529	1 340
4. Велико Търново	3 407	661	227	349	261	299	410	1 200
5. Видин	1 090	167	54	101	101	108	141	418
6. Враца	2 095	306	114	217	202	233	286	737
7. Габрово	1 618	189	86	155	133	140	207	708
8. Кърджали	1 539	323	153	197	159	186	186	335
9. Кюстендил	1 888	253	117	188	160	208	265	697
10. Ловеч	1 811	208	123	210	180	197	220	673
11. Монтана	1 661	191	90	158	131	176	224	691
12. Пазарджик	3 601	653	218	428	397	432	525	948
13. Перник	1 769	266	102	177	161	213	266	584
14. Плевен	3 615	668	165	299	308	376	492	1 307
15. Пловдив	6 914	1 276	501	735	661	788	877	2 076
16. Разград	1 323	315	106	145	123	127	132	375
17. Русе	2 553	324	167	273	211	280	328	970
18. Силистра	1 362	248	88	146	152	151	173	404
19. Сливен	1 464	281	97	149	146	150	182	459
20. Смолян	2 297	351	152	289	241	301	358	605
21. София-град	7 440	1 033	577	923	678	740	910	2 579
22. София-окръг	2 830	368	182	306	272	306	388	1 008
23. Стара Загора	3 046	531	200	335	287	334	371	988
24. Добрич	2 690	382	181	336	288	307	356	840
25. Търговище	1 582	446	64	125	132	159	178	478
26. Хасково	3 305	636	237	336	276	365	405	1 050
27. Шумен	1 987	409	108	192	174	204	265	635
28. Ямбол	1 370	174	75	171	127	160	200	463
Общо за страната	77 744	13 546	5 034	8 408	7 226	8 481	10 104	24 945

Безработни лица с право на ПОБ, разпределени по продължителност на осигурителния им стаж

**8. Новорегистрирани безработни лица с право на обезщетение,
разпределени по пол през месеците на 2005 г.**

Област	Новорегистрирани безработни лица с право на ПОБ		
	Общ брой	В т. ч.	
		мъже	жени
януари	17 628	8 223	9 405
февруари	13 908	6 412	7 496
март	12 828	5 544	7 284
април	9 872	4 210	5 662
май	8 747	3 660	5 087
юни	9 308	3 660	5 648
юли	9 958	3 550	6 408
август	9 455	3 513	5 942
септември	9 399	3 503	5 896
октомври	10 872	3 863	7 009
ноември	13 155	4 830	8 325
декември	12 688	5 517	7 171
средно за годината	11 485	4 707	6 778



9. Брой регистрирани безработни лица с право на ПОБ с край на обезщетението през месеците на 2005 г.

Област	Регистрирани безработни лица с право на ПОБ с прекратяване на обезщетението		
	Общ брой	В Т. Ч.	
		мъже	жени
януари	13 445	5538	7907
февруари	13 251	5439	7812
март	17 737	8092	9645
април	18 014	8225	9789
май	15 319	6629	8690
юни	12 208	5165	7043
юли	10 191	4332	5859
август	10 959	4430	6529
септември	12 820	4551	8269
октомври	12 437	4723	7714
ноември	11 592	4411	7181
декември	11 507	4442	7065
средно за годината	13 290	5 498	7 792

