

# НАЦИОНАЛЕН ОСИГУРИТЕЛЕН ИНСТИТУТ

## СТАТИСТИЧЕСКИ БЮЛЕТИН

### ЗА РЕГИСТРИРАНИТЕ БЕЗРАБОТНИ ЛИЦА С ПРАВО НА ПАРИЧНО ОБЕЗЩЕТЕНИЕ ПРЕЗ МЕСЕЦ ЮЛИ 2021 г.

#### Съдържание

1. Брой и структура на осигурените лица за фонд "Безработица" и регистрираните безработни лица през месец юли 2021г.
2. Регистрирани безработни лица с право на ПОБ, разпределени по пол и области, през месец юли 2021г.
3. Регистрирани безработни лица с право на обезщетение, разпределени по степен на образование и области, през месец юли 2021г.
4. Регистрирани безработни лица с право на обезщетение, разпределени по групи възраст и области, през месец юли 2021г.
5. Регистрирани безработни лица с право на обезщетение, разпределени по групи възраст и средни размери на паричните обезщетения, през месец юли 2021г.
6. Регистрирани безработни лица с право на обезщетение, разпределени по дневен размер на ПОБ и по пол, през месец юли 2021г.
7. Средни размери на паричните обезщетения за безработица, разпределени по области и пол, през месец юли 2021г.
8. Брой безработни лица и средни размери на паричните обезщетения за безработица по европейски регламенти, разпределени по области и пол, през месец юли 2021г.
9. Брой регистрирани безработни лица с право на ПОБ, разпределени по продължителност на осигурителния им стаж и области, през месец юли 2021г.
10. Регистрирани безработни лица с право на обезщетение, разпределени по образователни области, през месец юли 2021г.
11. Новорегистрирани безработни лица с право на обезщетение, разпределени по пол и области, през месец юли 2021г.
12. Брой регистрирани безработни лица с право на ПОБ с край на обезщетението през месец юли 2021г., разпределени по пол и области.

Настоящият бюлетин включва статистическа информация за регистрираните безработни лица с право на парично обезщетение за безработица по реда на Раздел III и Раздел IV от глава четвърта „Обезщетения“ на Кодекса за социално осигуряване (КСО) и Наредбата за отпускане и изплащане на паричните обезщетения за безработица (НОИПОБ).

Информацията в бюлетина е месечна и годишна. Месечната информация се отнася за безработните лица, които през съответния месец са имали право на парично обезщетение за безработица, като от съвкупността са изключени тези, чието обезщетение е с изтекъл срок или е било прекратено към момента на подготовка на бюлетина. Годишната информация се отнася за средномесечния брой регистрирани безработни лица с право на обезщетение.

Информацията е представена по различни признаци, сред които област на страната, пол, възраст, степен на образование, размер на паричното обезщетение, продължителност на осигурителния стаж. Представени са данни за новорегистрираните лица с право на обезщетение и лицата, срокът на чиито обезщетения е изтекъл. От обхвата на бюлетина са изключени лицата с право на обезщетения по реда на Закона за отбраната и въоръжените сили на Република България.

Основният източник на данните, използвани при подготовката на бюлетина, е информационната система на Националния осигурителен институт за изплащаните обезщетения, поддържана на основание чл. 33, ал. 5, т. 10 от Кодекса за социално осигуряване. Данните в отделните бюлетини отразяват състоянието на информационната система към момента на подготовката им, като, при настъпване на евентуални промени в информационната система, бюлетините не се актуализират. Източник на информацията за броя на регистрираните безработни лица е Агенцията по заетостта.

В бюлетина е представена информация за лицата с право на парично обезщетение за безработица през съответния месец (респективно – средномесечно за годината), като са изключени лицата, чиито обезщетения са с изтекъл срок или са прекратени. От такава гледна точка, не е задължително да има пълно съответствие между съвкупността на лицата с право на парично обезщетение за безработица през месеца и съвкупността на лицата, на които са изплатени парични обезщетения през същия месец. Възможни са разлики например поради обстоятелството, че паричните обезщетения за безработица се изплащат ежемесечно през месеца, следващ този, за който се дължат (чл. 54в от Кодекса за социално осигуряване).

През 2021 г., право на парично обезщетение за безработица имат лицата, за които са внесени или дължими осигурителни вноски във фонд „Безработица“ най-малко 12 месеца през последните 18 месеца преди прекратяване на осигуряването и които: (1) са регистрирани като безработни в Агенцията по заетостта; (2) не са придобили право на пенсия за осигурителен стаж и възраст в Република България или пенсия за старост в друга държава или не получават пенсия за осигурителен стаж и възраст в намален размер по чл. 68а или професионална пенсия по чл. 168; (3) не упражняват трудова дейност, за която подлежат на задължително осигуряване по КСО или законодателството на друга държава, с изключение на лицата по чл. 114а, ал. 1 от Кодекса на труда.

Дневното парично обезщетение за безработица е в размер 60 на сто от среднодневното възнаграждение или среднодневния осигурителен доход, върху който са внесени или дължими вноски за фонд “Безработица” за последните 24 календарни месеца, предхождащи месеца на прекратяване на осигуряването, и не може да бъде по-малко от минималния и по-голямо от максималния дневен размер на обезщетението за безработица, определен със Закона за бюджета на държавното обществено осигуряване за всяка календарна година. Минималният дневен размер на обезщетението за безработица за 2021 г. е 12,00 лв. Максималният дневен размер на обезщетението за безработица за 2021 г. е 74,29 лв.

Паричните обезщетения се изплащат за период, зависещ от продължителността на осигурителния стаж. За осигурителен стаж на лицата се зачита времето след 31 декември 2001 г., през което те са осигурени за безработица. Срокът за изплащане се определя както следва:

<b>Осигурителен стаж с осигуряване за безработица за времето след 31.12.2001 г. (години)</b>	<b>Срок на изплащане на обезщетението (месеци)</b>
до 3 години	4
от 3 години и 1 ден до 7 години	6
от 7 години и 1 ден до 11 години	8
от 11 години и 1 ден до 15 години	10
над 15	12

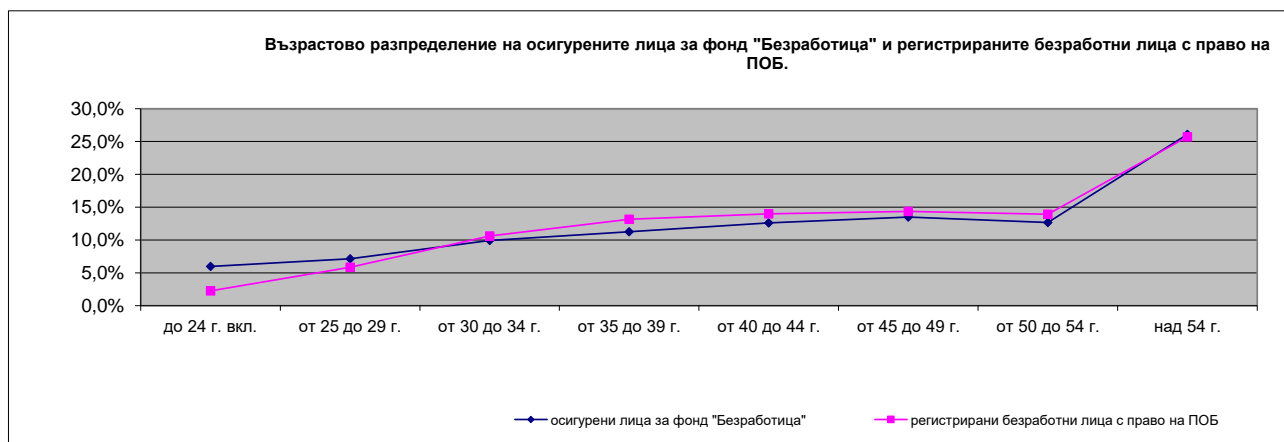
Безработните лица, чиито правоотношения са прекратени по тяхно желание или с тяхно съгласие, или поради виновното им поведение, получават минималния дневен размер на обезщетението за безработица съгласно закона за бюджета на държавното обществено осигуряване за срок 4 месеца (чл. 54б, ал. 3 от КСО). Минималният размер за срок от 4 месеца получават и тези от безработните лица, придобили право на обезщетение преди изтичане на три години от предходно упражняване на правото на обезщетение (чл. 54б, ал. 4 от КСО). С § 2 от преходните и заключителни разпоредби на Закона за изменение на Закона за бюджета на ДОО за 2020 г. (обн., ДВ, бр. 84 от 2020 г.) се регламентира нов срок на паричните обезщетения за безработица по чл. 54б, ал. 4, отпуснати с начална дата от 01.10.2020 г. до 31.12.2020 г. – 7 месеца. Разпоредбата се прилага и за всички обезщетения, отпуснати на посоченото основание, чийто срок не е изтекъл към 01.10.2020 г. За обезщетенията, отпуснати след 31 декември 2020 г., срокът е 4-месечен.

Допълнителна информация относно реда за отпускане, изплащане, спиране, възобновяване и прекратяване изплащането на паричните обезщетения за безработица, за определяне на техния размер и сроковете на изплащането им, е достъпна на интернет страницата на Националния осигурителен институт:

<http://www.noi.bg/benefits/benefits/101-unemployment/625-pokso>

1. Брой и структура на осигурените лица за фонд "Безработица" и регистрираните безработни лица през месец юли 2021г.

Показатели	Осигурени лица за фонд "Безработица"		Регистрирани безработни лица *		Регистрирани безработни лица с право на парично обезщетение за безработица (ПОБ)				
	брой	%	брой	%	брой	%	изменение спрямо VII.2020 г.	изменение спрямо VI.2021 г.	% спрямо всички регистрирани лица
<b>Брой лица</b> в т. ч.:	2 569 390	100,0%	165 134	100,0%	56 900	100,0%	-46,39%	-4,65%	34,5%
<b>По пол</b>									
Мъже	1 285 722	50,0%	72 195	43,7%	24 086	42,3%	-45,4%	-5,6%	33,4%
Жени	1 261 941	49,1%	92 939	56,3%	32 747	57,6%	-47,1%	-3,9%	35,2%
Граждани на други държави	21 727	0,8%			67	0,1%	-52,5%	-8,2%	
<b>По възраст</b>									
до 24 г. вкл.	153 505	6,0%	7 710	4,7%	1 283	2,3%	-60,0%	3,6%	16,6%
от 25 до 29 г.	183 146	7,1%	10 508	6,4%	3 330	5,9%	-58,0%	0,6%	31,7%
от 30 до 34 г.	255 367	9,9%	17 100	10,4%	6 037	10,6%	-51,7%	-2,5%	35,3%
от 35 до 39 г.	289 296	11,3%	19 374	11,7%	7 487	13,2%	-46,0%	-3,4%	38,6%
от 40 до 44 г.	324 055	12,6%	20 291	12,3%	7 956	14,0%	-48,0%	-5,7%	39,2%
от 45 до 49 г.	346 461	13,5%	21 024	12,7%	8 176	14,4%	-46,4%	-5,1%	38,9%
от 50 до 54 г.	325 338	12,7%	22 326	13,5%	7 933	13,9%	-44,4%	-4,8%	35,5%
над 54 г.	670 495	26,1%	46 801	28,3%	14 631	25,7%	-38,2%	-7,0%	31,3%
Граждани на други държави	21 727	0,8%			67	0,1%	-52,5%	-8,2%	
<b>По образование</b>									
Висше			21 489	13,0%					
Средно специално и професионално			14 269	8,6%					
Средно общо			56 598	34,3%					
Основно и по-ниско			72 778	44,1%					

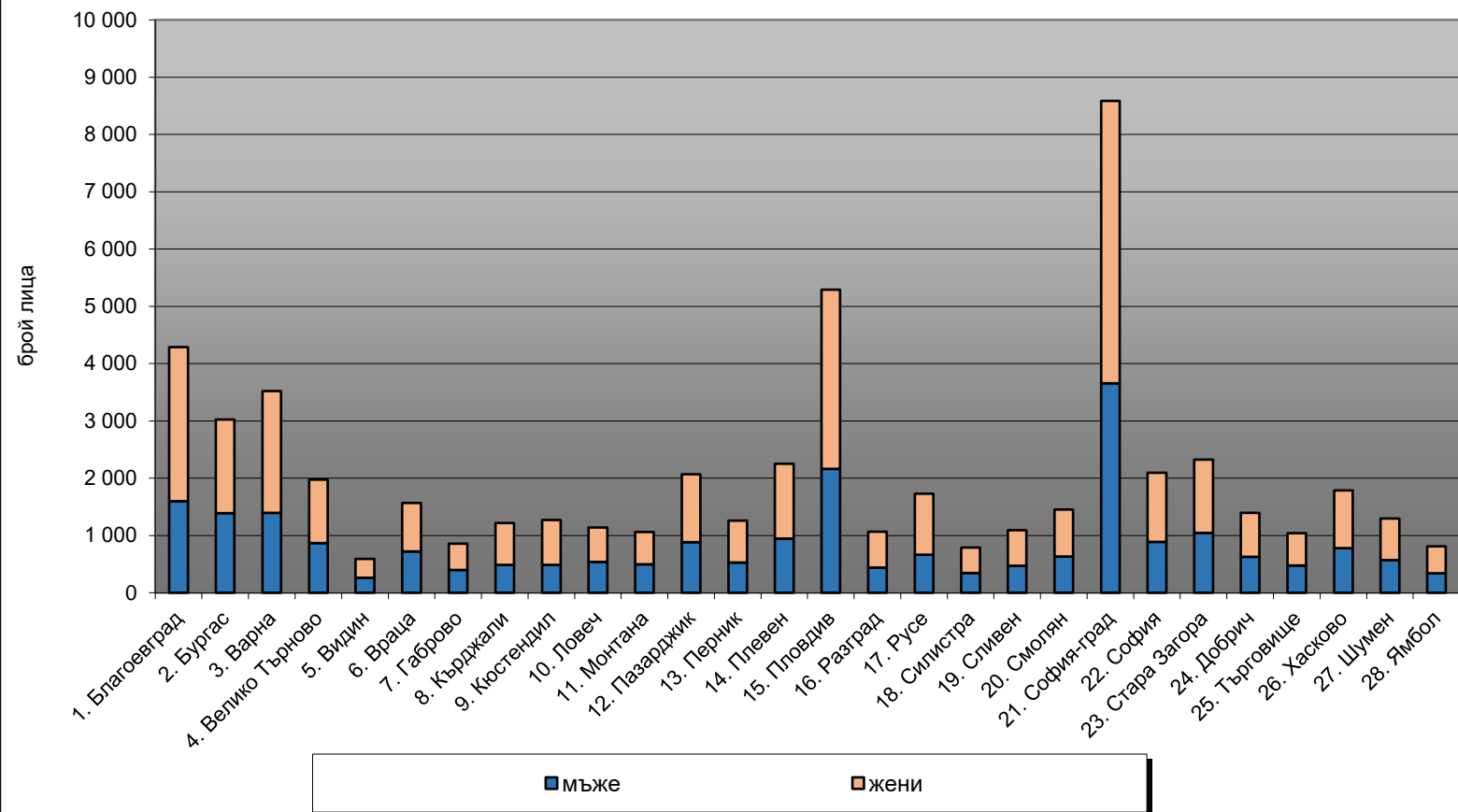


2. Регистрирани безработни лица с право на ПОБ, разпределени по пол и области, през месец юли 2021г.

ТП на НОИ	Регистрирани безработни лица с право на ПОБ					Регистрирани безработни лица *	Равнище на безработица (%)*
	Общ брой	в т. ч.		изменение на общия брой спрямо			
		мъже	жени	VII.2020 г.	VI.2021 г.		
<b>I. Български граждани</b>	<b>56 833</b>	<b>24 086</b>	<b>32 747</b>	<b>-46,38%</b>	<b>-4,65%</b>	<b>165 134</b>	<b>5,00</b>
1. Благоевград	4 290	1 599	2 691	-42,6%	-6,4%	12 647	8,36
2. Бургас	3 024	1 390	1 634	-49,0%	-6,3%	6 454	3,42
3. Варна	3 520	1 393	2 127	-44,6%	-5,5%	6 900	3,10
4. Велико Търново	1 973	865	1 108	-44,6%	-3,5%	5 014	4,62
5. Видин	590	262	328	-44,1%	-0,3%	4 489	11,87
6. Враца	1 565	723	842	-26,0%	-2,5%	7 569	10,10
7. Габрово	858	396	462	-55,6%	-6,0%	1 888	3,48
8. Кърджали	1 219	484	735	-30,7%	-3,4%	4 699	7,74
9. Кюстендил	1 267	485	782	-43,2%	-12,0%	4 266	7,50
10. Ловеч	1 139	536	603	-55,6%	-5,7%	4 219	7,55
11. Монтана	1 059	496	563	-32,9%	-5,5%	6 371	10,61
12. Пазарджик	2 070	884	1 186	-50,5%	-6,4%	7 682	6,66
13. Перник	1 260	526	734	-39,3%	-5,0%	2 697	4,43
14. Плевен	2 250	947	1 303	-37,3%	-5,4%	7 807	7,25
15. Пловдив	5 290	2 165	3 125	-45,6%	-1,7%	13 290	4,39
16. Разград	1 067	437	630	-21,2%	-6,3%	4 311	8,27
17. Русе	1 730	666	1 064	-50,9%	-5,1%	5 125	4,98
18. Силистра	788	346	442	-35,5%	-4,4%	3 960	8,70
19. Сливен	1 093	468	625	-38,8%	-1,2%	6 223	7,97
20. Смолян	1 450	631	819	-40,4%	-8,4%	4 542	7,77
21. София-град	8 584	3 658	4 926	-55,2%	-4,1%	11 605	1,74
22. София	2 097	890	1 207	-53,8%	-5,3%	5 885	5,39
23. Стара Загора	2 324	1 045	1 279	-53,2%	-4,6%	6 211	4,21
24. Добрич	1 397	627	770	-34,3%	-5,8%	3 010	3,77
25. Търговище	1 041	477	564	-24,8%	-1,5%	3 706	7,54
26. Хасково	1 786	778	1 008	-53,8%	0,3%	5 509	5,27
27. Шумен	1 293	570	723	-35,6%	-5,2%	6 499	8,54
28. Ямбол	809	342	467	-46,1%	-1,8%	2 556	4,58
<b>II. Граждани на други държави</b>	<b>67</b>			<b>-52,5%</b>	<b>-8,2%</b>		
<b>Общо за страната ( I + II)</b>	<b>56 900</b>	<b>24 086</b>	<b>32 747</b>	<b>-46,39%</b>	<b>-4,65%</b>	<b>165 134</b>	<b>5,00</b>

\* Източник на данните за регистрираните безработни лица е Агенция по Заетостта

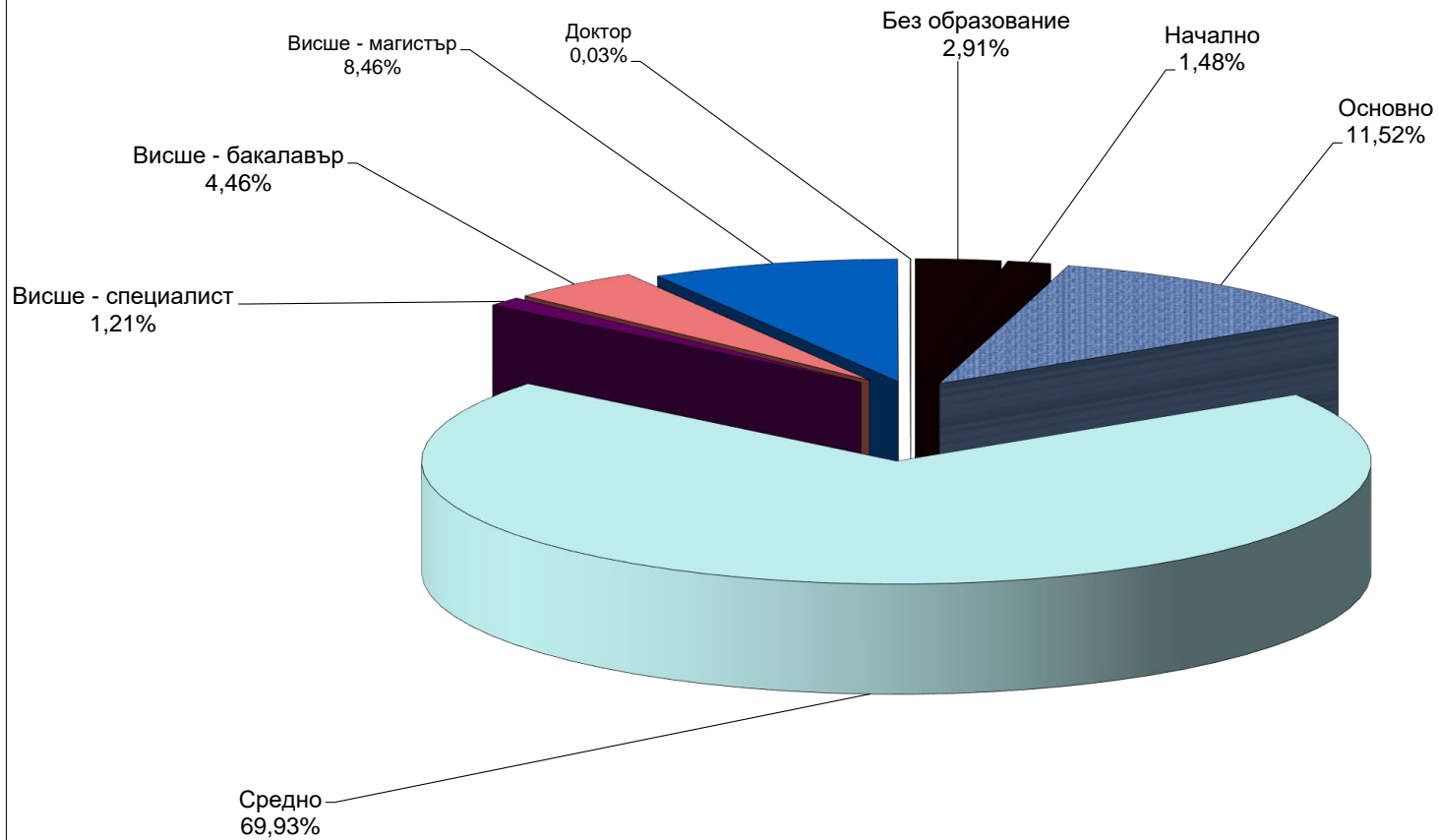
Регистрирани безработни лица с право на обезщетение, разпределени по пол и области, през месец юли 2021г.



3. Регистрирани безработни лица с право на обезщетение, разпределени по степен на образование и области, през месец юли 2021г.

ТП на НОИ	Общ брой	ОБРАЗОВАНИЕ							
		Без образование	Начално	Основно	Средно	Висше - специалист	Висше - бакалавър	Висше - магистър	Доктор
1. Благоевград	4 293	19	60	752	3068	40	152	201	1
2. Бургас	3 029	27	32	415	2110	43	143	259	
3. Варна	3 523	13	39	276	2412	51	271	459	2
4. Велико Търново	1 976	0	2	118	1566	28	63	198	1
5. Видин	591	1	3	66	430	12	30	49	
6. Враца	1 566	4	39	243	1140	11	45	84	
7. Габрово	858	0	1	45	670	14	39	89	
8. Кърджали	1 220	5	8	345	769	5	41	47	
9. Кюстендил	1 267	5	8	131	1019	7	31	66	
10. Ловеч	1 140	5	3	108	929	10	26	59	
11. Монтана	1 060	6	18	103	852	13	22	46	
12. Пазарджик	2 072	57	94	335	1406	21	60	99	
13. Перник	1 260	4	8	118	1017	9	40	64	
14. Плевен	2 250	14	21	230	1767	22	47	149	
15. Пловдив	5 297	870	110	503	3014	77	254	468	1
16. Разград	1 069	0	16	309	646	10	40	48	
17. Русе	1 730	1	19	172	1302	19	68	149	
18. Силистра	788	3	8	112	559	14	38	54	
19. Сливен	1 094	15	91	262	581	16	55	73	1
20. Смолян	1 450	3	21	251	1048	25	46	56	
21. София-град	8 608	59	17	154	6285	103	587	1394	9
22. София	2 099	23	44	187	1653	21	60	111	
23. Стара Загора	2 327	371	43	243	1346	37	114	173	
24. Добрич	1 399	50	29	277	898	23	45	77	
25. Търговище	1 042	0	11	233	677	19	40	62	
26. Хасково	1 787	64	27	201	1246	18	102	129	
27. Шумен	1 294	3	23	269	839	10	65	85	
28. Ямбол	811	31	49	98	544	13	12	64	
<b>Общо за страната</b>	<b>56 900</b>	<b>1 653</b>	<b>844</b>	<b>6 556</b>	<b>39 793</b>	<b>691</b>	<b>2 536</b>	<b>4 812</b>	<b>15</b>

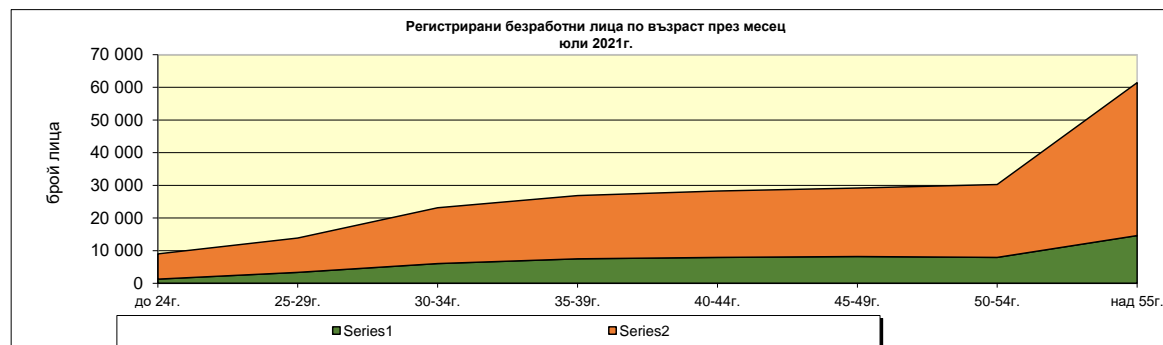
Регистрирани безработни лица с право на ПОБ, разпределени по образование, през месец юли 2021г.





4. Регистрирани безработни лица с право на обезщетение, разпределени по групи възраст и области, през месец юли 2021г.

ТП на НОИ	Общ брой	групи възраст							
		до 24г. вкл.	от 25г. до 29г. вкл.	от 30г. до 34г. вкл.	от 35г. до 39г. вкл.	от 40г. до 44г. вкл.	от 45г. до 49г. вкл.	от 50г. до 54г. вкл.	над 54 г.
<b>I. Български граждани</b>	56 833	1 283	3 330	6 037	7 487	7 956	8 176	7 933	14 631
1. Благоевград	4 290	86	202	404	584	572	578	614	1250
2. Бургас	3 024	57	206	374	452	462	430	377	666
3. Варна	3 520	60	184	430	543	482	550	475	796
4. Велико Търново	1 973	58	126	201	259	261	272	242	554
5. Видин	590	18	34	65	68	63	72	90	180
6. Враца	1 565	37	101	173	184	196	208	232	434
7. Габрово	858	19	42	80	110	125	119	126	237
8. Кърджали	1 219	25	71	103	138	150	175	151	406
9. Кюстендил	1 267	30	73	96	144	184	176	211	353
10. Ловеч	1 139	25	63	101	120	141	171	181	337
11. Монтана	1 059	33	53	96	134	104	145	162	332
12. Пазарджик	2 070	50	121	242	245	263	277	306	566
13. Перник	1 260	32	75	121	170	174	169	181	338
14. Плевен	2 250	41	133	192	257	264	323	356	684
15. Пловдив	5 290	137	348	623	704	775	689	728	1286
16. Разград	1 067	32	71	86	114	124	148	171	321
17. Русе	1 730	34	95	166	232	214	263	245	481
18. Силистра	788	21	68	84	74	79	91	125	246
19. Сливен	1 093	37	88	136	126	144	120	132	310
20. Смолян	1 450	20	64	120	177	170	180	210	509
21. София-град	8 584	165	443	998	1322	1532	1463	1093	1568
22. София	2 097	64	138	229	256	296	303	309	502
23. Стара Загора	2 324	67	150	267	322	325	327	337	529
24. Добрич	1 397	14	78	126	154	176	217	209	423
25. Търговище	1 041	24	53	97	111	143	157	154	302
26. Хасково	1 786	52	120	206	214	273	244	223	454
27. Шумен	1 293	31	98	138	169	166	190	167	334
28. Ямбол	809	14	32	83	104	98	119	126	233
II. Граждани на други държави	67								
<b>Общо за страната ( I + II)</b>	<b>56 900</b>	<b>1 283</b>	<b>3 330</b>	<b>6 037</b>	<b>7 487</b>	<b>7 956</b>	<b>8 176</b>	<b>7 933</b>	<b>14 631</b>



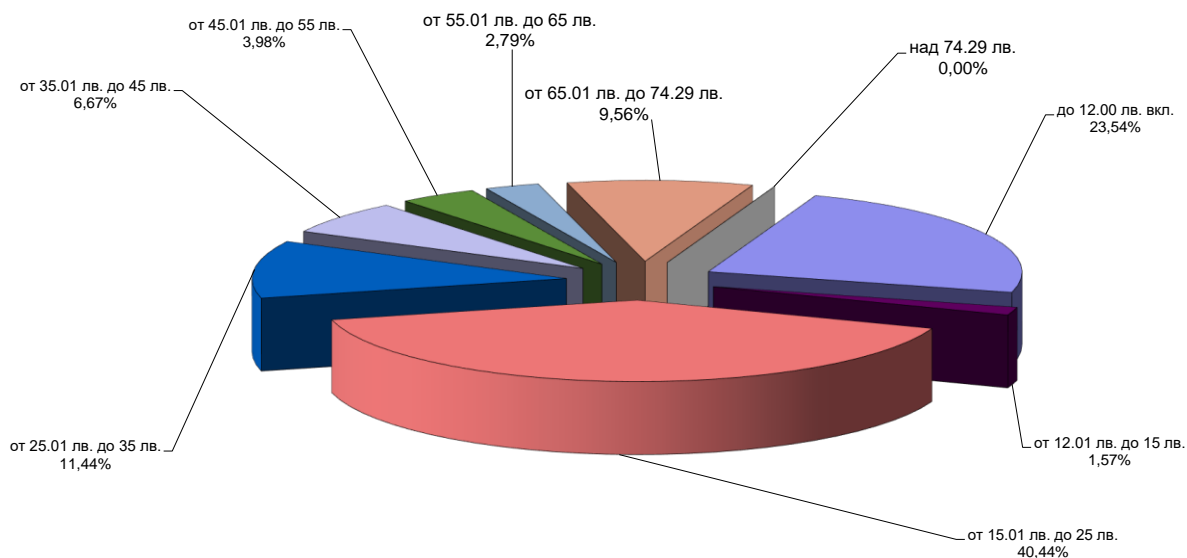
**5. Регистрирани безработни лица с право на обезщетение, разпределени по групи възраст и средни размери на паричните обезщетения, през месец юли 2021г.**

възраст	Общо		В т. ч.			
			мъже		жени	
	Брой	Средно парично обезщетение	Брой	Средно парично обезщетение	Брой	Средно парично обезщетение
<b>I. Български граждани</b>	56 833	599,95 лв.	24 086	665,91 лв.	32 747	551,43 лв.
до 24г. вкл.	1 283	439,05 лв.	572	484,37 лв.	711	402,59 лв.
от 25г. до 29г. вкл.	3 330	516,42 лв.	1 255	646,35 лв.	2 075	437,84 лв.
от 30г. до 34г. вкл.	6 037	576,62 лв.	2 354	719,26 лв.	3 683	485,44 лв.
от 35г. до 39г. вкл.	7 487	641,52 лв.	3 026	758,51 лв.	4 461	562,17 лв.
от 40г. до 44г. вкл.	7 956	676,66 лв.	3 318	746,02 лв.	4 638	627,04 лв.
от 45г. до 49г. вкл.	8 176	663,99 лв.	3 490	724,05 лв.	4 686	619,27 лв.
от 50г. до 54г. вкл.	7 933	614,62 лв.	3 252	654,87 лв.	4 681	586,65 лв.
над 54 г.	14 631	535,96 лв.	6 819	561,76 лв.	7 812	513,43 лв.
<b>II. Граждани на други държави</b>	67	889,08 лв.				
<b>Общо ( I + II)</b>	56 900	600,29 лв.	24 086	665,91 лв.	32 747	551,43 лв.

6. Регистрирани безработни лица с право на обезщетение, разпределени по дневен размер на ПОБ и по пол, през месец юли 2021г.

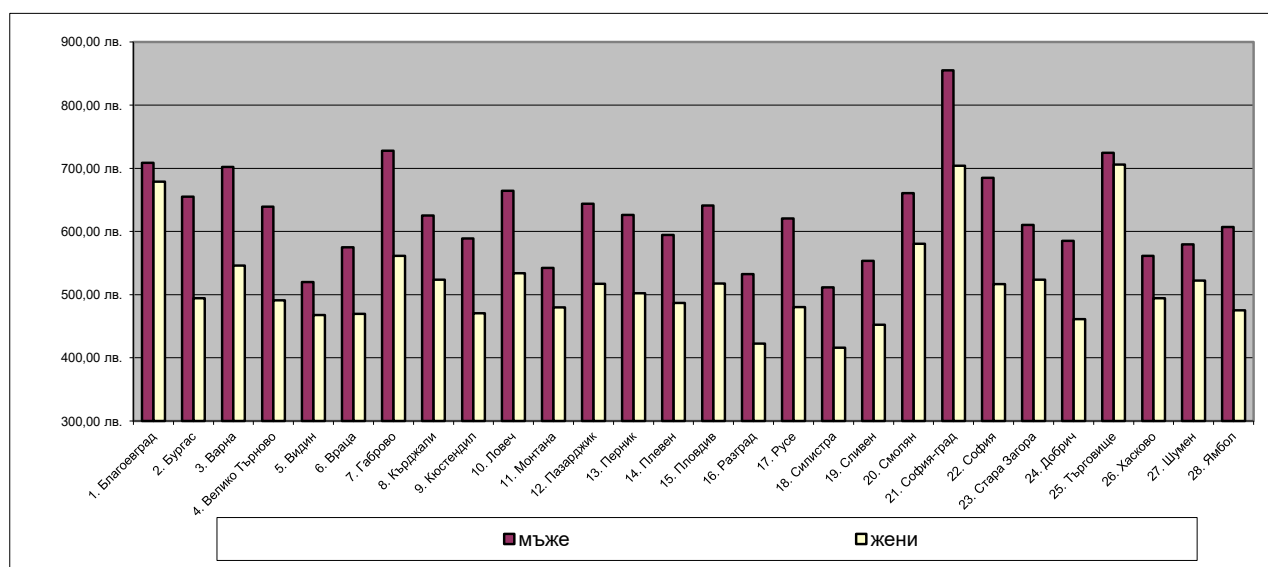
дневен размер на ПОБ	общо	%	Български граждани	в т.ч.				Граждани на други държави	%
				мъже	%	жени	%		
до 12.00 лв. вкл.	13 397	23,5%	13 380	5 397	22,4%	7 983	24,4%	17	25,4%
- по чл. 54б, ал. 1	730	1,3%	730	270	1,1%	460	1,4%	0	0,0%
- по чл. 54б, ал. 3	10 732	18,9%	10 718	4 470	18,6%	6 248	19,1%	14	20,9%
- по чл. 54б, ал. 4	1 935	3,4%	1 932	657	2,7%	1 275	3,9%	3	4,5%
от 12.01 лв. до 15 лв.	894	1,6%	892	234	1,0%	658	2,0%	2	3,0%
от 15.01 лв. до 25 лв.	23 009	40,4%	22 995	8 431	35,0%	14 564	44,5%	14	20,9%
от 25.01 лв. до 35 лв.	6 511	11,4%	6 508	2 795	11,6%	3 713	11,3%	3	4,5%
от 35.01 лв. до 45 лв.	3 796	6,7%	3 795	2 006	8,3%	1 789	5,5%	1	1,5%
от 45.01 лв. до 55 лв.	2 266	4,0%	2 262	1 298	5,4%	964	2,9%	4	6,0%
от 55.01 лв. до 65 лв.	1 587	2,8%	1 583	925	3,8%	658	2,0%	4	6,0%
65.01 лв. до 74.29 лв.	5 440	9,6%	5 418	3 000	12,5%	2 418	7,4%	22	32,8%
над 74.29 лв.	0	0,0%	0	0	0,0%	0	0,0%	0	0,0%
общо	56 900	100,0%	56 833	24 086	100%	32 747	100%	67	100%

Регистрирани безработни лица с право на обезщетение, разпределени по размер на ПОБ през месец юли 2021г.



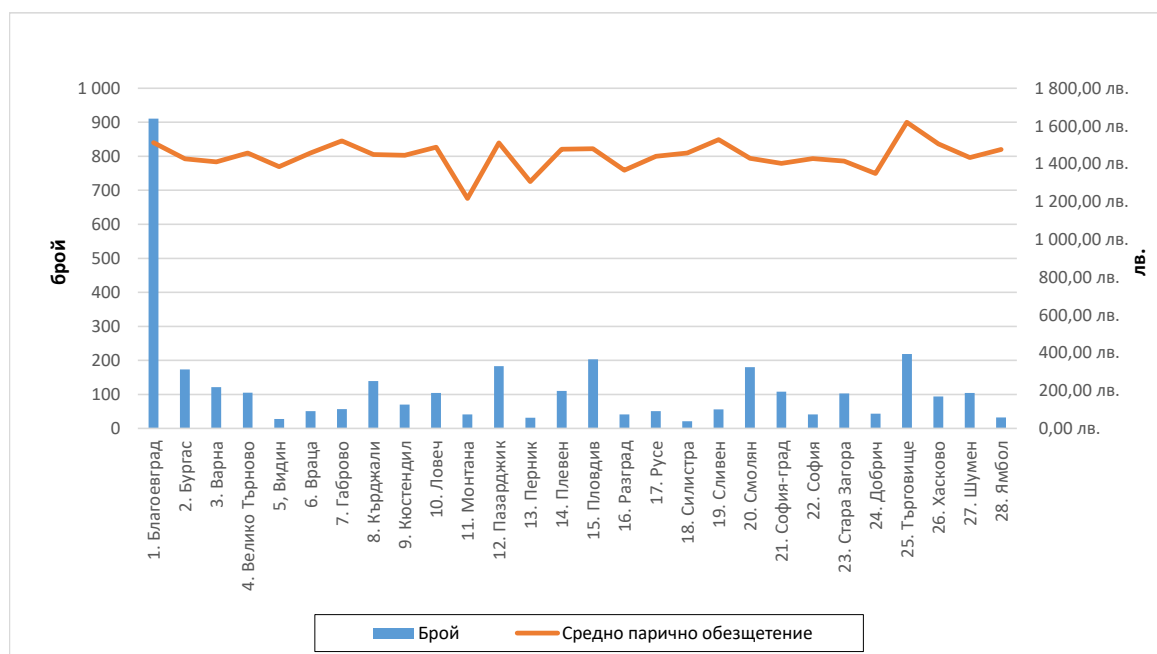
7. Средни размери на паричните обезщетения за безработица, разпределени по области и пол, през месец юли 2021г.

ТП на НОИ	Средно парично обезщетение за безработица-общо	Български граждани в т.ч.		Граждани на други държави
		мъже	жени	
1. Благоевград	690,48 лв.	708,85 лв.	678,95 лв.	1 238,38 лв.
2. Бургас	568,66 лв.	655,26 лв.	494,13 лв.	848,41 лв.
3. Варна	607,85 лв.	702,02 лв.	545,90 лв.	800,14 лв.
4. Велико Търново	555,67 лв.	639,11 лв.	490,85 лв.	440,07 лв.
5. Видин	490,48 лв.	520,04 лв.	467,56 лв.	264,00 лв.
6. Враца	518,19 лв.	574,78 лв.	469,58 лв.	540,54 лв.
7. Габрово	638,21 лв.	727,88 лв.	561,36 лв.	
8. Кърджали	563,72 лв.	625,36 лв.	523,54 лв.	264,00 лв.
9. Кюстендил	515,93 лв.	588,79 лв.	470,74 лв.	
10. Ловеч	596,14 лв.	664,38 лв.	533,76 лв.	1 634,38 лв.
11. Монтана	508,98 лв.	542,37 лв.	480,00 лв.	264,00 лв.
12. Пазарджик	571,86 лв.	644,06 лв.	517,29 лв.	1 017,72 лв.
13. Перник	554,06 лв.	626,26 лв.	502,32 лв.	
14. Плевен	532,06 лв.	594,30 лв.	486,82 лв.	
15. Пловдив	568,07 лв.	640,88 лв.	517,51 лв.	617,89 лв.
16. Разград	467,03 лв.	532,42 лв.	422,31 лв.	264,00 лв.
17. Русе	534,34 лв.	620,52 лв.	480,39 лв.	
18. Силистра	457,88 лв.	511,36 лв.	416,01 лв.	
19. Сливен	495,52 лв.	553,52 лв.	452,27 лв.	378,62 лв.
20. Смолян	615,60 лв.	660,87 лв.	580,72 лв.	
21. София-град	769,78 лв.	855,12 лв.	703,93 лв.	1 279,64 лв.
22. София	588,21 лв.	684,71 лв.	516,46 лв.	949,19 лв.
23. Стара Загора	562,46 лв.	610,33 лв.	523,83 лв.	358,31 лв.
24. Добрич	516,70 лв.	585,19 лв.	461,19 лв.	416,79 лв.
25. Търговище	715,31 лв.	724,40 лв.	705,99 лв.	1 634,38 лв.
26. Хасково	523,35 лв.	561,51 лв.	494,16 лв.	264,00 лв.
27. Шумен	547,44 лв.	579,73 лв.	522,38 лв.	264,00 лв.
28. Ямбол	530,99 лв.	607,23 лв.	475,34 лв.	487,85 лв.
<b>Общо за страната</b>	<b>600,29 лв.</b>	<b>665,91 лв.</b>	<b>551,43 лв.</b>	<b>889,08 лв.</b>



8. Брой безработни лица и средни размери на паричните обезщетения за безработица по европейски регламенти, разпределени по области и пол, през месец юли 2021г.

ТП на НОИ	ОБЩО		В Т. Ч.			
	Брой	Средно парично обезщетение	мъже		жени	
			Брой	Средно парично обезщетение	Брой	Средно парично обезщетение
<b>I. Български граждани</b>	<b>3 420</b>	<b>1 475,02 лв.</b>	<b>1616</b>	<b>1 478,17 лв.</b>	<b>1804</b>	<b>1 472,20 лв.</b>
1. Благоевград	911	1 512,61 лв.	298	1 546,88 лв.	613	1 495,95 лв.
2. Бургас	173	1 426,83 лв.	115	1 438,28 лв.	58	1 404,14 лв.
3. Варна	121	1 409,82 лв.	67	1 436,30 лв.	54	1 376,95 лв.
4. Велико Търново	105	1 457,57 лв.	57	1 552,93 лв.	48	1 344,32 лв.
5. Видин	28	1 385,48 лв.	15	1 383,39 лв.	13	1 387,90 лв.
6. Враца	51	1 457,45 лв.	25	1 411,92 лв.	26	1 501,24 лв.
7. Габрово	57	1 521,35 лв.	32	1 564,07 лв.	25	1 466,67 лв.
8. Кърджали	139	1 449,32 лв.	61	1 461,41 лв.	78	1 439,87 лв.
9. Кюстендил	70	1 444,69 лв.	27	1 472,70 лв.	43	1 427,10 лв.
10. Ловеч	104	1 487,64 лв.	58	1 498,84 лв.	46	1 473,53 лв.
11. Монтана	41	1 216,73 лв.	27	1 162,00 лв.	14	1 322,28 лв.
12. Пазарджик	183	1 510,77 лв.	102	1 526,68 лв.	81	1 490,73 лв.
13. Перник	31	1 306,12 лв.	21	1 403,54 лв.	10	1 101,54 лв.
14. Плевен	110	1 476,92 лв.	62	1 414,76 лв.	48	1 557,20 лв.
15. Пловдив	203	1 480,09 лв.	111	1 476,87 лв.	92	1 483,98 лв.
16. Разград	41	1 366,77 лв.	24	1 362,39 лв.	17	1 372,96 лв.
17. Русе	51	1 440,22 лв.	30	1 478,46 лв.	21	1 385,60 лв.
18. Силистра	21	1 457,69 лв.	14	1 440,29 лв.	7	1 492,48 лв.
19. Сливен	56	1 528,78 лв.	34	1 569,02 лв.	22	1 466,60 лв.
20. Смолян	180	1 429,44 лв.	72	1 401,90 лв.	108	1 447,80 лв.
21. София-град	108	1 402,04 лв.	60	1 384,20 лв.	48	1 424,33 лв.
22. София	41	1 428,03 лв.	22	1 415,28 лв.	19	1 442,79 лв.
23. Стара Загора	103	1 414,77 лв.	58	1 427,19 лв.	45	1 398,76 лв.
24. Добрич	43	1 349,20 лв.	27	1 408,69 лв.	16	1 248,82 лв.
25. Търговище	219	1 619,82 лв.	90	1 606,43 лв.	129	1 629,16 лв.
26. Хасково	94	1 505,52 лв.	49	1 532,87 лв.	45	1 475,74 лв.
27. Шумен	104	1 432,75 лв.	41	1 375,21 лв.	63	1 470,20 лв.
28. Ямбол	32	1 475,71 лв.	17	1 463,10 лв.	15	1 490,00 лв.
<b>II. Граждани на други държави</b>	<b>1</b>	<b>445,06 лв.</b>				
<b>Общо за страната ( I + II )</b>	<b>3 421</b>	<b>1 474,72 лв.</b>	<b>1 616</b>	<b>1 478,17 лв.</b>	<b>1 804</b>	<b>1 472,20 лв.</b>



**9. Брой регистрирани безработни лица с право на ПОБ, разпределени по продължителност на осигурителния им стаж и области, през месец юли 2021г.**

ТП на НОИ	Общ брой	Осигурителен стаж				
		до 3 години	от 3 до 7 години	от 7 до 11 години	от 11 до 15 години	над 15 години
1. Благоевград	4 293	202	638	728	1 082	1 643
2. Бургас	3 029	184	506	652	809	878
3. Варна	3 523	178	530	739	904	1 172
4. Велико Търново	1 976	140	329	387	488	632
5. Видин	591	69	130	128	117	147
6. Враца	1 566	161	324	335	357	389
7. Габрово	858	35	113	149	202	359
8. Кърджали	1 220	148	253	231	259	329
9. Кюстендил	1 267	78	195	258	291	445
10. Ловеч	1 140	72	164	223	295	386
11. Монтана	1 060	119	219	219	227	276
12. Пазарджик	2 072	137	379	449	499	608
13. Перник	1 260	80	200	230	318	432
14. Плевен	2 250	181	424	441	455	749
15. Пловдив	5 297	311	905	1 065	1 242	1 774
16. Разград	1 069	108	208	217	249	287
17. Русе	1 730	84	254	295	431	666
18. Силистра	788	99	183	158	166	182
19. Сливен	1 094	128	236	208	214	308
20. Смолян	1 450	56	233	355	442	364
21. София-град	8 608	353	1 053	1 489	2 186	3 527
22. София	2 099	133	285	418	500	763
23. Стара Загора	2 327	153	414	437	541	782
24. Добрич	1 399	45	229	270	381	474
25. Търговище	1 042	80	180	200	222	360
26. Хасково	1 787	163	321	379	399	525
27. Шумен	1 294	94	303	272	270	355
28. Ямбол	811	48	157	179	183	244
<b>Общо за страната</b>	<b>56 900</b>	<b>3 639</b>	<b>9 365</b>	<b>11 111</b>	<b>13 729</b>	<b>19 056</b>

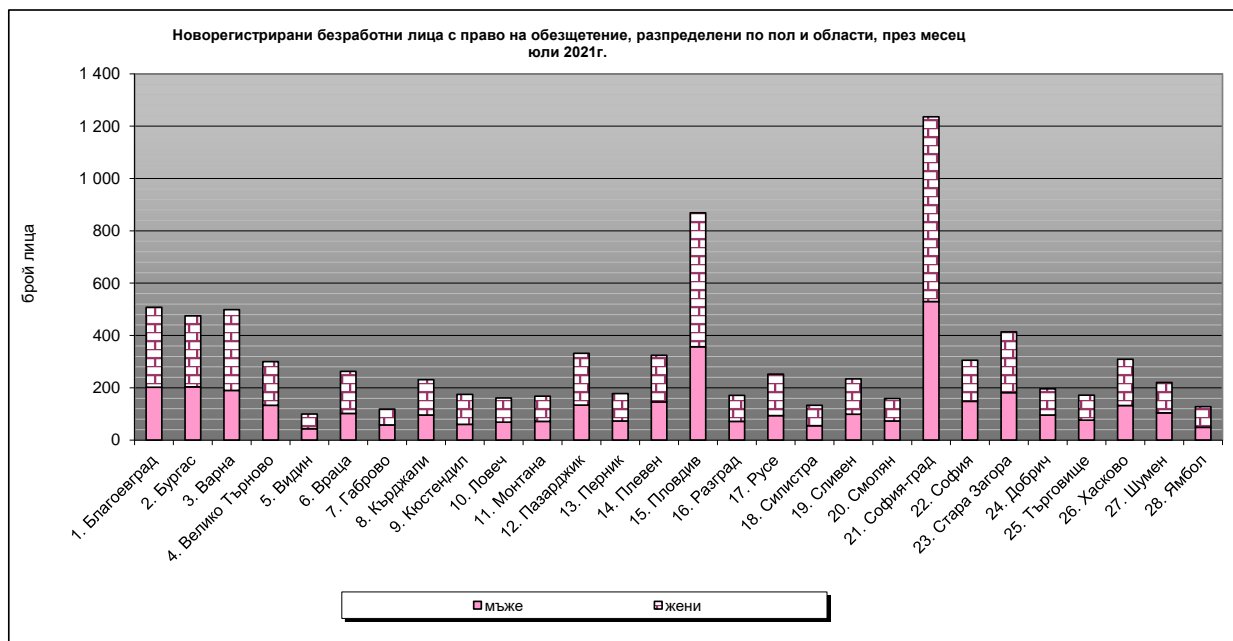
Забележка: От 1 януари 2018 г. се променят изискванията за продължителност на осигурителния стаж с осигуряване за безработица за времето след 31 декември 2001 г. (чл. 54в, ал. 1)

**10. Регистрирани безработни лица с право на обезщетение, разпределени по образователни области, през месец юли 2021г.**

<b>Образователна област</b>	<b>състояние</b>	<b>новоотпуснати</b>	<b>Новоотпуснати спрямо състоянието</b>
Педагогически науки	706	146	20,7%
Хуманитарни науки	1076	168	15,6%
Социални, стопански и правни науки	3090	447	14,5%
Природни науки, математика и информатика	428	77	18,0%
Технически науки	1462	176	12,0%
Аграрни науки и ветеринарна медицина	209	29	13,9%
Здравеопазване и спорт	234	28	12,0%
Изкуства	129	15	11,6%
Сигурност и отбрана	30	7	23,3%
Изкуства	192	30	15,6%
Стопанско управление и администрация	1109	152	13,7%
Физически науки	50	4	8,0%
Информатика	135	17	12,6%
Техника	3267	423	12,9%
Производство и преработка	4256	523	12,3%
Архитектура и строителство	526	68	12,9%
Селско, горско и рибно стопанство	739	76	10,3%
Ветеринарна медицина	65	10	15,4%
Здравеопазване	136	17	12,5%
Социални науки	122	22	18,0%
Услуги за личността	1046	127	12,1%
Транспорт	237	42	17,7%
Опазване на околната среда	25	2	8,0%
Обществена сигурност и безопасност	23	7	30,4%
Без професионално образование	37608	6 027	16,0%
<b>Общо за страната</b>	<b>56 900</b>	<b>8 640</b>	<b>15,2%</b>

11. Новорегистрирани безработни лица с право на обезщетение, разпределени по пол и области, през месец юли 2021г.

ТП на НОИ	Новорегистрирани безработни лица с право на ПОБ					
	Общ брой	спрямо състоянието	в т. ч.			
			мъже	спрямо състоянието	жени	спрямо състоянието
<b>I. Български граждани</b>	<b>8 631</b>	<b>15,2%</b>	<b>3 650</b>	<b>15,2%</b>	<b>4 981</b>	<b>15,2%</b>
1. Благоевград	508	11,8%	202	12,6%	306	11,4%
2. Бургас	475	15,7%	204	14,7%	271	16,6%
3. Варна	499	14,2%	190	13,6%	309	14,5%
4. Велико Търново	300	15,2%	133	15,4%	167	15,1%
5. Видин	100	16,9%	44	16,8%	56	17,1%
6. Враца	263	16,8%	102	14,1%	161	19,1%
7. Габрово	119	13,9%	58	14,6%	61	13,2%
8. Кърджали	231	18,9%	96	19,8%	135	18,4%
9. Кюстендил	175	13,8%	60	12,4%	115	14,7%
10. Ловеч	161	14,1%	69	12,9%	92	15,3%
11. Монтана	168	15,9%	72	14,5%	96	17,1%
12. Пазарджик	332	16,0%	134	15,2%	198	16,7%
13. Перник	178	14,1%	73	13,9%	105	14,3%
14. Плевен	324	14,4%	146	15,4%	178	13,7%
15. Пловдив	869	16,4%	357	16,5%	512	16,4%
16. Разград	171	16,0%	72	16,5%	99	15,7%
17. Русе	252	14,6%	94	14,1%	158	14,8%
18. Силистра	133	16,9%	55	15,9%	78	17,6%
19. Сливен	234	21,4%	99	21,2%	135	21,6%
20. Смолян	159	11,0%	73	11,6%	86	10,5%
21. София-град	1 236	14,4%	530	14,5%	706	14,3%
22. София	305	14,5%	148	16,6%	157	13,0%
23. Стара Загора	414	17,8%	182	17,4%	232	18,1%
24. Добрич	196	14,0%	96	15,3%	100	13,0%
25. Търговище	172	16,5%	76	15,9%	96	17,0%
26. Хасково	309	17,3%	132	17,0%	177	17,6%
27. Шумен	220	17,0%	104	18,2%	116	16,0%
28. Ямбол	128	15,8%	49	14,3%	79	16,9%
<b>II. Граждани на други държави</b>	<b>9</b>	<b>13,4%</b>				
<b>Общо за страната ( I + II)</b>	<b>8 640</b>	<b>15,2%</b>	<b>3 650</b>	<b>15,2%</b>	<b>4 981</b>	<b>15,2%</b>





12. Брой регистрирани безработни лица с право на ПОБ с край на обезщетението през месец юли 2021г., разпределени по пол и области.

ТП на НОИ	Общ брой	В т.ч.	
		мъже	жени
<b>I. Български граждани</b>	<b>14 665</b>	<b>6 572</b>	<b>8 093</b>
1. Благоевград	1 006	429	577
2. Бургас	1 035	444	591
3. Варна	959	375	584
4. Велико Търново	534	254	280
5. Видин	166	93	73
6. Враца	377	179	198
7. Габрово	203	95	108
8. Кърджали	305	148	157
9. Кюстендил	368	166	202
10. Ловеч	316	136	180
11. Монтана	264	137	127
12. Пазарджик	592	254	338
13. Перник	282	126	156
14. Плевен	619	317	302
15. Пловдив	1 206	507	699
16. Разград	309	158	151
17. Русе	422	192	230
18. Силистра	288	160	128
19. Сливен	287	127	160
20. Смолян	366	149	217
21. София-град	1 913	807	1 106
22. София	517	218	299
23. Стара Загора	613	289	324
24. Добрич	457	215	242
25. Търговище	272	153	119
26. Хасково	423	187	236
27. Шумен	363	170	193
28. Ямбол	203	87	116
<b>II. Граждани на други държави</b>	<b>23</b>		
<b>Общо за страната ( I + II)</b>	<b>14 688</b>	<b>6 572</b>	<b>8 093</b>

